



## STUDIU

**PRIVIND OPȚIUNILE ȘCOLARE ALE  
ELEVILOR CLASELOR A VIII-A,**

**ALE PĂRINȚILOR ACESTORA  
ȘI ALE PROFESORILOR DIRIGINȚI  
ÎN ANUL ȘCOLAR 2006-2007**



*Centrul de Resurse și Asistență Educațională al Municipiului București*

**PENTRU FUNDAMENTAREA ȘI PROIECTAREA PLANULUI DE ȘCOLARIZARE  
AL ANULUI ȘCOLAR 2007-2008**

**CMBAP- BUCUREȘTI  
OCTOMBRIE-NOIEMBRIE 2006**

## Cuprins:

### I. INTRODUCERE

- *Argument*
- *Prezentarea partenerilor Centrului Municipal de Asistență Psihopedagogică din București în realizarea acestui studiu*

### II. OBIECTIVELE STUDIULUI

### III. METODOLOGIA CERCETĂRII

### IV. INTERPRETAREA REZULTATELOR

*Interpretarea rezultatelor obținute în urma aplicării chestionarelor pentru elevi*

*Interpretarea rezultatelor obținute în urma aplicării chestionarelor pentru părinți*

*Interpretarea rezultatelor obținute în urma aplicării chestionarelor pentru profesorii diriginți*

### V. CONCLUZII GENERALE

### VI. ANEXE TEHNICE (*chestionare, metodologii de lucru*)

## I. INTRODUCERE

### **Argument**

Potrivit prevederilor Legii învățământului nr. 84/1995, republicată, cu modificările și completările ulterioare, Ministerul Educației și Cercetării organizează rețeaua învățământului de stat și propune Guvernului, spre aprobare, cifrele de școlarizare.

Pentru anul de învățământ 2007-2008, propunerile pentru proiectul planului de școlarizare și al rețelei unităților de învățământ preuniversitar sunt elaborate de către inspectoratele școlare.

Centrul Municipal de Asistență Psihopedagogică București, instituție subordonată organizatoric Inspectoratului Școlar al municipiului București și Centrului de Resurse și de Asistență Educațională, iar metodologic Ministerului Educației și Cercetării contribuie în fiecare an la acest proces de fundamentare și proiectare a planului de școlarizare pentru anul școlar următor, prin realizarea unui studiu privind opțiunile școlare și profesionale ale elevilor de clasa a VIII-a, ale părinților acestora și ale profesorilor diriginți.

Componentele studiului:

- analiza opțiunilor elevilor de clasa a VIII-a, ale părinților acestora și ale profesorilor diriginți
- depășirea nivelului de diagnoză prin elaborarea și derularea unor proiecte de orientare școlară și profesională prin care elevii, părinții și profesorii să beneficieze de o eficientă informare și consiliere privind rutele școlare și profesionale existente.

Realizarea acestui studiu a fost posibilă doar în condițiile implicării specialiștilor și partenerilor Centrului Municipal de Asistență Psihopedagogică, cărora le mulțumim pentru interesul acordat acestui proiect important și pentru efortul depus în vederea finalizării lui:

- *Departamentul de Orientare Școlară și Profesională - studii și cercetări în domeniul consilierii carierei – coordonator prof. consilier școlar Amalia Bîrlez*
- *Prof. consilieri școlari, implicați în colectarea și centralizarea datelor pe sectoare:*
  - *Alina Toth – sectorul 3*
  - *Ani Răducu – sectorul 2*
  - *Angelica Sima – sectorul 5*
  - *Iuliana Musta – sectorul 6*
  - *Sabina Botea – sectorul 4*
  - *prof. psih. Dana Drăghici (coord. CMBRAE)*
  - *asistent social Liliana Alexandri (CMAP).*

## II. OBIECTIVELE STUDIULUI

Obiectivele concrete ale studiului au vizat:

- Identificarea opțiunilor școlare și profesionale
  - ale elevilor
  - ale părinților
  - ale profesorilor diriginți
- Identificarea avantajelor pe care le prezintă fiecare opțiune școlară (liceu, SAM) atât în viziunea elevilor și părinților, cât și a profesorilor diriginți

- Evidențierea factorilor implicați în alegerea carierei unui elev de clasa aVIII-a
- Analiza nivelului de cunoaștere a ofertelor educaționale existente, în rândul elevilor și părinților
- Aprecierea măsurii în care profesorii diriginți pot oferi informații pertinente despre unitățile școlare post-gimnaziale și despre piața muncii
- Investigarea propunerilor și a soluțiilor din partea elevilor, părinților și profesorilor diriginți în vederea alegerii unei cariere adecvate pregătirii, calităților personale, oportunităților educaționale și profesionale existente

### III. METODOLOGIA CERCETĂRII

Instrumentul utilizat în investigația noastră a fost un chestionar de interese școlare și profesionale care a cuprins 8 itemi pentru toate cele 3 categorii de subiecți: elevi, părinți, profesori diriginți ( vezi anexa tehnică ).

#### **Chestionarul aplicat elevilor de clasa aVIII-a a investigat:**

- Tipul unității de învățământ pe care doresc să o urmeze după terminarea clasei a VIII-a
- Avantajele pe care le prezintă absolvirea unui liceu
- Avantajele pe care le prezintă absolvirea unei școli de arte și meserii (SAM)
- Identificarea filierelor, profilelor de liceu/școală de arte și meserii pe care doresc să le urmeze (maxim 3 alegeri exprimate)
- Criteriile determinante în alegerea făcută
- Măsura în care elevii cunosc cele doua posibilități de continuare a studiilor după finalizarea clasei a VIII-a
- Propuneri pentru îmbunătățirea abordării informării și consilierii carierei elevilor din perspectiva școlii

#### **Chestionarul aplicat părinților a vizat următoarele aspecte:**

- Tipul unității de învățământ pe care doresc să o urmeze copiii lor
- Avantajele pe care le prezintă absolvirea unui liceu
- Avantajele pe care le prezintă absolvirea unei școli de arte și meserii
- Filierile, profilele de liceu/școală de arte și meserii pe care ei, ca părinți, doresc să le urmeze copiii lor
- Criteriile care i-au orientat în alegerea făcută

- Gradul de cunoaștere a posibilităților de continuare a studiilor pe care le au copiii lor după absolvirea clasei a VIII-a
- Sprijinul pe care doresc să-l primească din partea școlii în vederea alegerii unității de învățământ și a unei rute profesionale adecvate

**Chestionarul aplicat diriginților** a urmărit să evidențieze, în linii mari, aceleași aspecte prezentate mai sus. Au putut fi, astfel, comparate, trei viziuni – a elevilor, a părinților, a profesorilor diriginți - asupra aceleiași realități educaționale: continuarea studiilor după absolvirea gimnaziului. Acest demers va fi util în conturarea unei strategii de lucru coerente în domeniul orientării școlare și profesionale care se va adresa tuturor celor trei categorii vizate de cercetarea noastră: elevi, părinți, cadre didactice.

S-a urmărit crearea unui eșantion reprezentativ la nivelul Municipiului București, prin selectarea aleatoare a unui număr de 515 de elevi, 515 de părinți și 206 de profesori diriginți din 103 unități școlare.

În urma aplicării chestionarelor au fost recuperate și prelucrate un număr de 405 chestionare pentru elevi 351 chestionare pentru părinți și 162 chestionare pentru profesori diriginți. Procentul de recuperare a chestionarelor a fost următorul, pentru fiecare categorie :

78,64% (pentru elevi);  
68,15% (pentru părinți);  
78,64% (pentru profesorii diriginți).

#### Unitățile școlare cuprinse în eșantionul inițial

Sectorul 1 Școlile	Sectorul 2 Școlile	Sectorul 3 Școlile	Sectorul 4 Școlile	Sectorul 5 Școlile	Sectorul 6 Școlile
Nr. 1	Nr.10	Nr.20	Nr.97	Nr.103	Nr.117
<b>Nr. 3</b>	Nr. 19	Nr.22	Nr.96	Nr.114	Nr.142
Nr. 5	Nr. 25	<b>Nr.55</b>	Nr.99	Nr.2	Nr.155
Nr. 11	Nr. 27	<b>Nr.70</b>	Nr.102	Nr.115	Nr.164
Nr. 12	<b>Nr. 28</b>	<b>Nr.73</b>	Nr.108	<b>Nr.124</b>	Nr.157
Nr. 17	<b>Nr. 30</b>	Nr.75	Nr.110	<b>Nr.128</b>	Nr.160
Nr. 45	Nr. 31	Nr.78	Nr.111	Nr.126	Nr.169
Nr. 179	Nr.32	<b>Nr.80</b>	Nr.119	<b>Nr.130</b>	Nr.174
Nr. 182	Nr.39	Nr.81	<b>Nr.165</b>	<b>Nr.134</b>	Nr.176
Nr. 183	Nr.40	Nr.82	Nr.194	Nr.131	Nr.191
Nr. 184	Nr.49	Nr.84	Nr.308	Nr.136	Nr.205
Nr. 186	Nr.52	Nr.86	Nr.129	Nr.135	Nr.206
	<b>Nr.56</b>	Nr.87		<b>Nr.139</b>	Nr.309
	Nr.58	<b>Nr.88</b>		<b>Nr.143</b>	Nr.311
	Nr.62	Nr.89		Nr.146	Nr.156
	Nr.64	Nr.92		Nr.148	Nr.163

	Nr.66	Nr.95		Nr.188	Nr.167
	Nr.71	Nr.112		Nr.144	
	Nr.77	Nr.149		Nr.127	
	Nr.85	Nr.200		Nr.147	
	Nr.145				
	Nr.307				

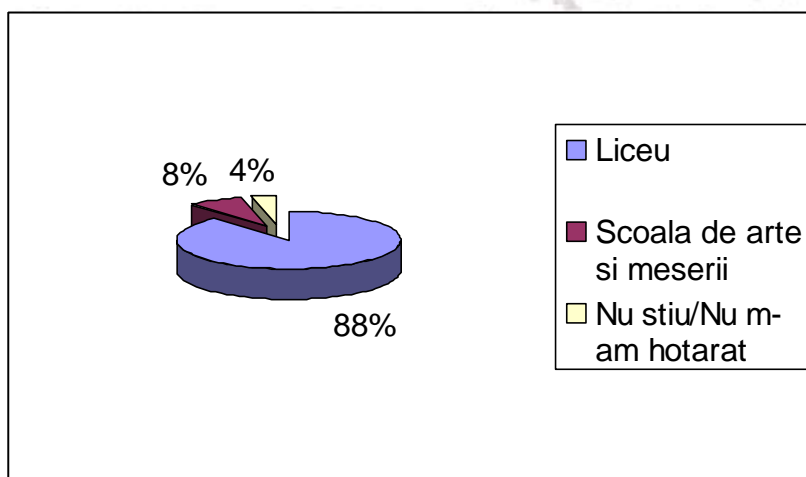
### III. INTERPRETAREA REZULTATELOR

#### *Interpretarea rezultatelor obținute în urma aplicării chestionarelor pentru elevi*

Din cele 515 de chestionare administrate elevilor, au fost prelucrate și interpretate un număr de 405 de chestionare, adică 78,64 % din eșantionul inițial.

1. Care este tipul unității de învățământ pe care dorești să o urmezi după terminarea clasei a VIII-a ?

- a) Liceu: **88,39%**
- b) Școală de arte și meserii ( SAM ): **7,9%**
- c) Nu știu / Nu m-am hotărât: **3,70%**

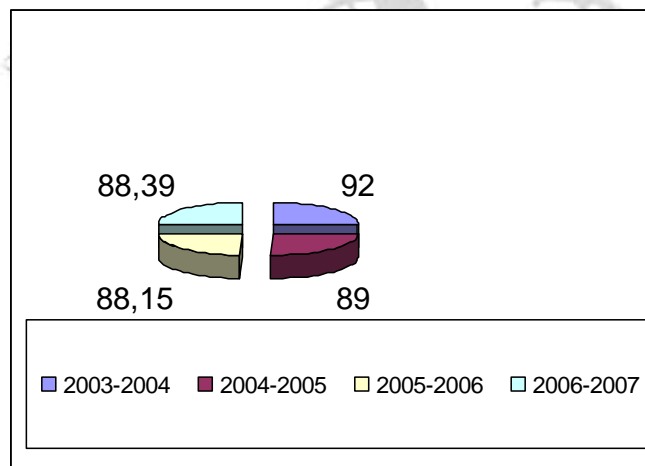


### Prezentarea opțiunilor elevilor pe ani școlari:

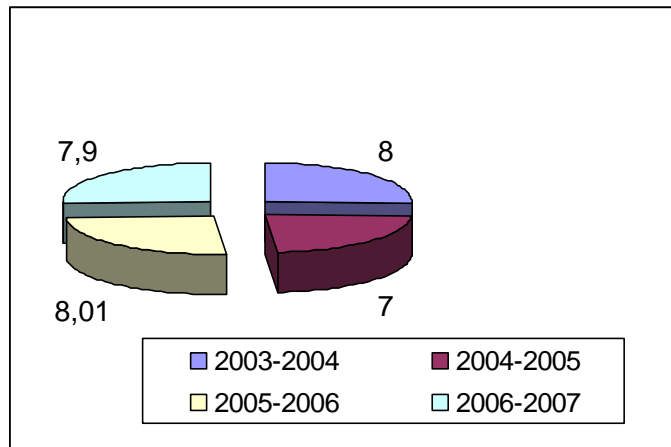
	Anul școlar 2003-2004	Anul școlar 2004-2005	Anul școlar 2005-2006	Anul școlar 2006-2007
Liceu	92%	89%	88,15%	88,39%
SAM	8%	7%	8,01%	7,9%
Indeciși	0%	4%	3,84%	3,7%

Prezentarea grafică, pe ani școlari, a opțiunilor elevilor pentru cele două forme de învățământ:  
liceu, școală de arte și meserii (SAM):

#### Liceu



## Școala de arte și meserii

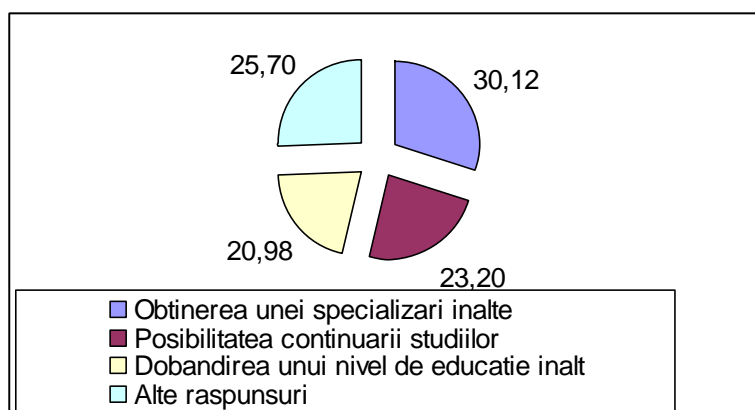


2. Selectează trei avantaje pe care le prezintă, în opinia ta, absolvirea unui liceu și notează-le în tabelul de mai jos în ordinea importanței lor :

- Obținerea unei specializări mai înalte
- O mai bună asimilare a cunoștințelor teoretice
- Obținerea unor atestate și certificate profesionale ( de ex. : limbă străină, informatică, contabilitate etc.)
- Posibilitatea continuării studiilor universitare
- Dobândirea unui nivel de educație mai ridicat
- Altele. Care?.....

<b>Locul 1</b>	<b>Obținerea unei specializări mai înalte – 30,12%</b>
<b>Locul 2</b>	<b>Posibilitatea continuării studiilor universitare - 23,2%</b>
<b>Locul 3</b>	<b>Dobândirea unui nivel de educație mai ridicat – 20,98%</b>

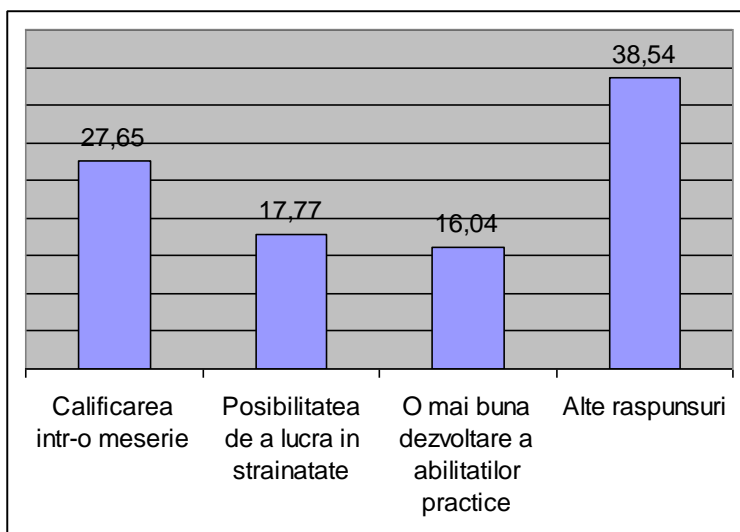




3. Selectează trei avantaje pe care le prezintă absolvirea unei școli de arte și meserii ( SAM ); notează-le în tabelul de mai jos în ordinea importanței lor:

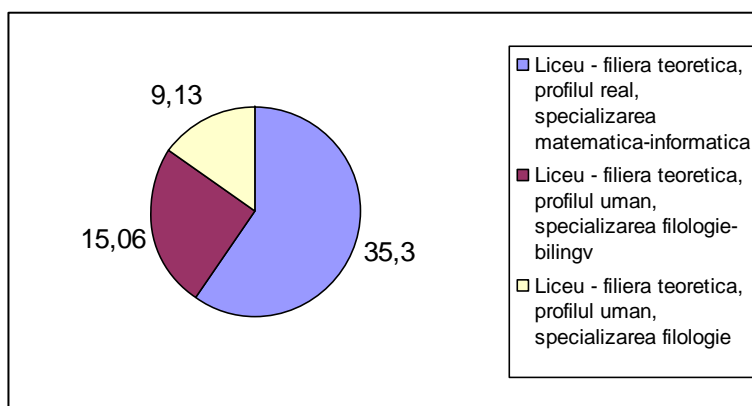
- a) Posibilitatea de angajare într-un timp mai scurt ( 2 ani )
- b) Calificarea într- o meserie
- c) Obținerea mai rapidă a independenței financiare
- d) Posibilitatea de a lucra în străinătate
- e) O mai bună dezvoltare a abilităților practice
- f) Accesul la studii universitare după absolvire (SAM + 2 ani liceu)
- g) Altele. Care?.....

<b>Locul 1</b>	<b>Calificarea într-o meserie - 27,65 %</b>
<b>Locul 2</b>	<b>Posibilitatea de a lucra în străinătate - 17,77 %</b>
<b>Locul 3</b>	<b>Mai bună dezvoltare a abilităților practice - 16,04 %</b>



4. Care este profilul/specializarea/calificarea profesională pe care dorești să o urmezi după terminarea clasei aVIII-a ? Citește cu atenție toate „profilele”, „specializările” și „calificările profesionale” de mai jos, alege maximum 3, apoi ordonează-le după importanță în tabelul următor:

<b>Locul 1</b>	<b>Liceu- filiera teoretică, profilul real, specializarea matematică-informatică: 35,3%</b>
<b>Locul 2</b>	<b>Liceu- filiera teoretică, profilul uman, specializarea filologie bilingv: 15,06%</b>
<b>Locul 3</b>	<b>Liceu- filiera teoretică, profilul uman, specializarea filologie: 9,13%</b>



**Liceu – Filiera Teoretică**

<b>Profilul</b>	<b>Specializarea</b>	<b>Ponderea</b>
<b>Real</b>	<b>Matematică-Informatică</b>	<b>35,3 %</b>
	<b>Științele naturii</b>	<b>3,67 %</b>
<b>Uman</b>	<b>Filologie bilingv</b>	<b>15,06 %</b>
	<b>Filologie</b>	<b>7,13 %</b>
	<b>Științe umane și sociale</b>	<b>5,67 %</b>
<b>Ponderea cumulată a preferințelor pentru liceu – filiera teoretică</b>		<b>66,83 %</b>

Centrul de Resurse și Asistență Educațională al Municipiului București

Liceu – Filiera Tehnologică

Profilul	Calificarea Profesională	Ponderea
Servicii	Tehnician în activități financiare și comerciale	4,4 %
	Tehnician în administrație publică	
	Tehnician în turism	
	Tehnician în activități de poștă	
Resurse naturale și protecția mediului	Tehnician ecolog	1,2 %
	Tehnician hidro-meteorolog	
	Tehnician chimist	
	Tehnician analize produse alimentare	
Tehnic	Tehnician operator tehnică de calcul, tehnician desenator pentru construcții, tehnician de telecomunicații, tehnician designer vestimentar etc.	3,9%
Ponderea cumulată a preferințelor pentru liceu – filiera tehnologică		9,5 %

Liceu – Filiera Vocațională

Profilul	Calificarea Profesională	Ponderea
Sportiv	Instructor sportiv	3,4 %
Pedagogic	Pedagog școlar	2,32 %
	Educator-învățător	
	Instructor animator, instructor de educație extrașcolară	
	Bibliotecar studii medii	
	Documentarist	
	Mediator școlar	
Teologic	Preot, eclesiarh, custode de sală muzeu, supraveghetor sală muzeu, egumen/egumenă, arhivar, tehnician pentru tehnici artistice	0,2 %
Muzică	Corist, instrumentist, instructor muzical, corepetitor, bibliotecar muzical, distribuitor materiale muzicale	1,5 %
Coregrafie	Instructor dans sportiv, instructor coregraf, balerin/dansator	0,65 %
Teatru	Instructor teatru	1,3 %
Arte vizuale	Tehnician pentru tehnici artistice, desenator tehnic pentru arhitectură și design, tehnician machetist	1,86 %
<b>Ponderea cumulată a preferințelor pentru liceu – filiera vocațională</b>		<b>11,25 %</b>

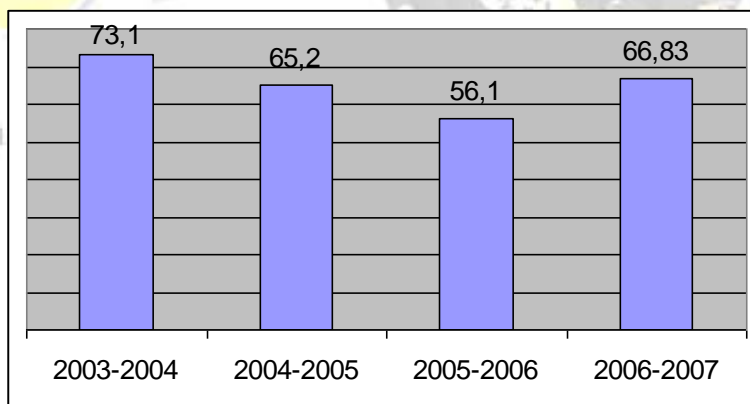
**Școala de Arte și Meserii**

<b>Profilul</b>	<b>Calificarea Profesională</b>	<b>Ponderea</b>
<b>Mecanică</b>	Lucrător în lăcătușărie mecanică, lucrător în mecanică de motoare, lucrător în mecanică fină, lucrător în marină.	1,18 %
<b>Electromecanică</b>	Lucrător operator în energetică, lucrător în electromecanică, lucrător feroviar	0,32 %
<b>Chimie industrială</b>	Lucrător în chimie anorganică, lucrător în chimie organică, lucrător în prelucrarea polimerilor	0,65 %
<b>Construcții, instalații și lucrări publice</b>	Lucrător în structuri pentru construcții, lucrător finisor pentru construcții, lucrător instalator pentru construcții, lucrător în izolații, lucrător pentru drumuri și căi ferate	0,23 %
<b>Silvicultură</b>	Lucrător în silvicultură	0,13 %
<b>Turism și alimentație</b>	Lucrător în hoteluri, lucrător în alimentație	4,92 %
<b>Industrie alimentară</b>	Lucrător în morărit și panificație, lucrător în prelucrare carne, pește, lapte conserve, lucrător în industria alimentară extractivă etc.	2,93 %
<b>Industrie textilă și pielărie</b>	Lucrător în filatură, lucrător în finisarea textilelor și a pielii, lucrător în tricotaje-confecții, lucrător în confecții piele și înlocuitori	0,43 %
<b>Estetică și igienă</b>	Lucrător pentru estetica și igiena corpului omenesc	0,21 %
<b>Ponderea cumulată a preferințelor pentru Școala de arte și meserii</b>		11%

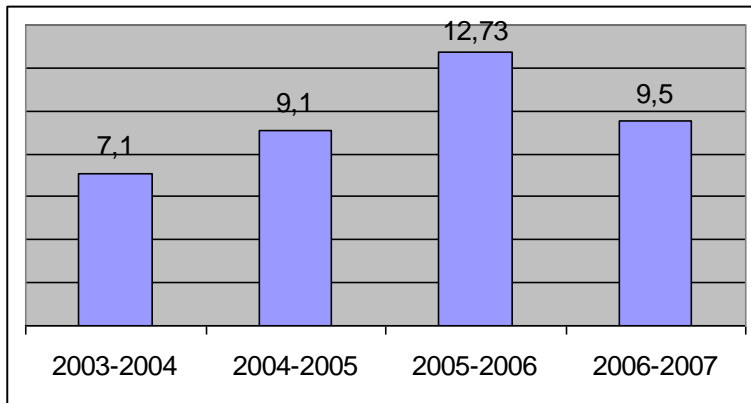
Prezentarea agregată a ponderilor opțiunilor elevilor în funcție de filieră și unitate de învățământ:

	2003-2004	2004-2005	2005-2006	2006-2007
Ponderea cumulată a preferințelor pentru liceu – filiera teoretică	73,10%	65,2%	56,10%	66,83%
Ponderea cumulată a preferințelor pentru liceu – filiera tehnologică	7,10%	9,1%	12,73%	9,5%
Ponderea cumulată a preferințelor pentru liceu – filiera vocațională	12,70%	13,2%	13,17% 0,94%	11,25%
Ponderea cumulată a preferințelor pentru Școala de arte și meserii	5,10%	4,7%	12,24%	11%
Numărul total de nonrăspunsuri	2,00%	7,9%	4,82%	1,42%
<b>Total</b>	<b>100%</b>	<b>100%</b>	<b>100%</b>	<b>100%</b>

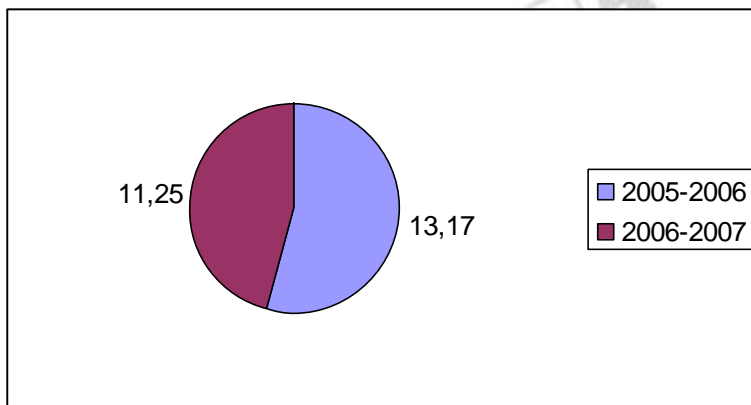
Prezentarea grafică, pe ani școlari, a opțiunilor elevilor pentru liceu:



Prezentarea grafică, pe ani școlari, a opțiunilor elevilor pentru liceul tehnologic:

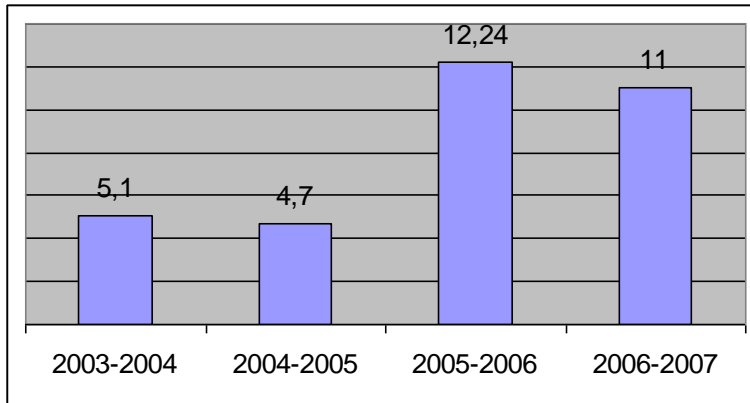


Prezentarea grafică, pe ani școlari, a opțiunilor elevilor pentru liceul vocațional:





**Prezentarea grafică, pe ani școlari, a opțiunilor elevilor pentru Școala de arte și meserii:**

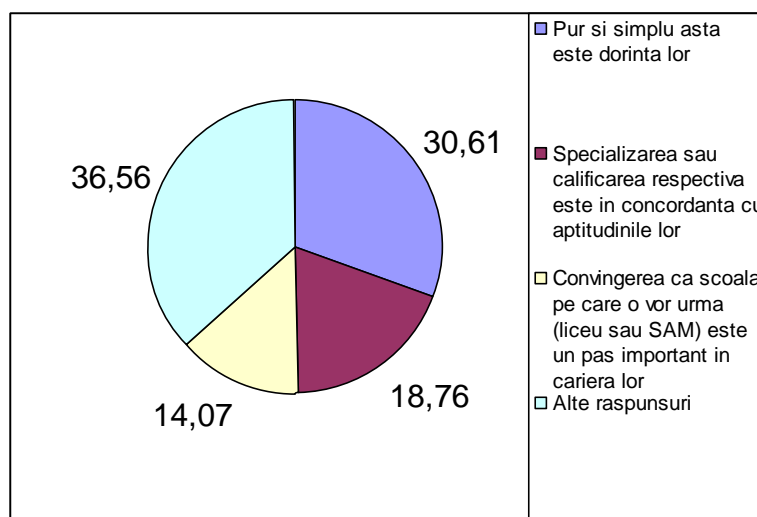


5. Ce anume te-a determinat să alegi profilele/specializările/calificările de la întrebarea anterioară ?

- a) Situația ta la învățătură
- b) Pur și simplu asta îți dorești
- b) „Specializarea” sau „calificarea” respectivă este în concordanță c
- c) Aptitudinile, abilitățile tale
- d) Convingerea că școala pe care o vei urma ( liceu sau SAM ) este un pas important spre meseria dorită
- e) Influența prietenilor/colegilor/rudelor
- f) Sfatul dirigintelui
- g) Recomandarea consilierului școlar
- h) Aproximarea de casă a unității școlare alese
- i) Prestigiul unității școlare (liceului)
- j) Altele; care.....

**Rezultatele obținute:**

<b>Locul 1</b>	<b>Pur și simplu asta își doresc: 30,61%</b>
<b>Locul 2</b>	<b>„Specializarea” sau „calificarea” respectivă este în concordanță cu aptitudinile lor: 18,76%</b>
<b>Locul 3</b>	<b>Convingerea că școala pe care o vor urma (liceu,SAM) este un pas important spre meseria dorită: 14,07%</b>



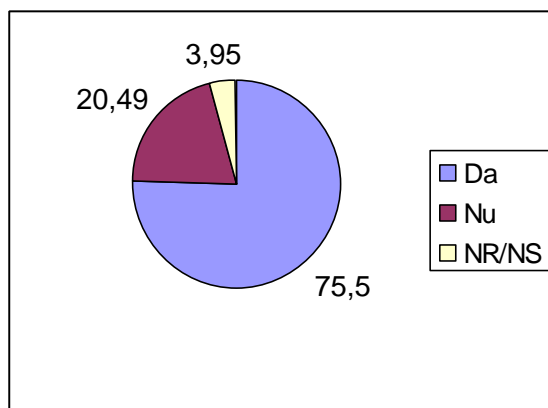
6. După absolvirea clasei a VIII-a există 2 posibilități de a-ți continua studiile:
- admiterea la un liceu (teoretic sau tehnologic) în urma testării naționale
  - admiterea într-o școală de arte și meserii (ȘAM). Etapele urmate în acest caz pot fi:
    - parcursarea a 2 ani de SAM, finalizată cu un certificat de competențe profesionale nivel I
    - parcursarea unui „an de completare” (după cei 2 ani), finalizat cu un certificat de competențe profesionale nivel II
    - parcursarea a 2 ani în ciclul superior al liceului, în aceeași calificare, după anul de completare, finalizată cu un certificat de competențe profesionale nivel 3
    - în cazul în care dorești să-ți schimbi domeniul/calificarea profesională, după primii 2 ani de SAM, vei susține un examen de diferențe pentru a fi admis în domeniul pe care îl alegi

Întrebați dacă știu despre aceste două rute educaționale, elevii au răspuns:

**75,55% - DA**

**20,49% - NU**

**3,95% - Nu știu/ Nu răspund**

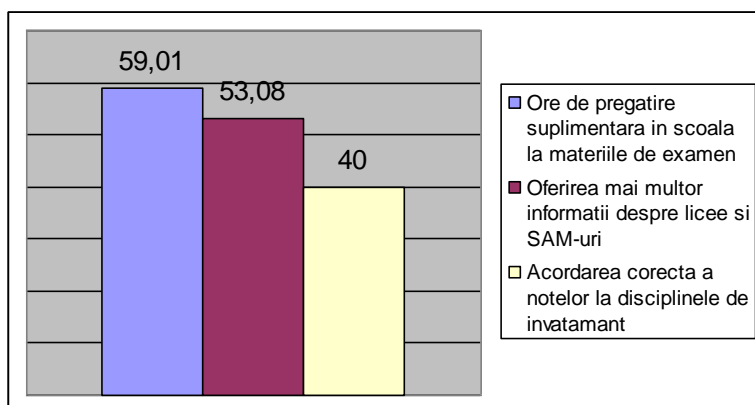


7. Cum crezi că te-ar putea sprijini școala în alegerea pe care o vei face la sfârșitul clasei a VIII-a? Alege 3 dintre variantele de mai jos și încercuiește-le:

- Oferirea mai multor informații despre licee și școli de arte și meserii ( SAM-uri )
- O mai bună pregătire profesională a cadrelor didactice
- Ore de pregătire suplimentară în școală la materiile de examen
- Sprijin material - burse de studii, ajutor bănesc oferit elevilor mai săraci pentru a-și continua studiile
- Implicarea mai mare a părinților în activitățile școlare
- Acordarea corectă a notelor la disciplinele de învățământ
- Orientare școlară și profesională oferită de profesorul psihopedagog
- Altfel ; cum.....

Un număr mare de răspunsuri din partea elevilor la această întrebare l-au acumulat variantele următoare:

- Oferirea mai multor informații despre licee și SAM-uri: 53,08%**
- Ore de pregătire suplimentară în școală la materiile de examen: 59,01**
- Acordarea corectă a notelor la disciplinele de învățământ: 40%**



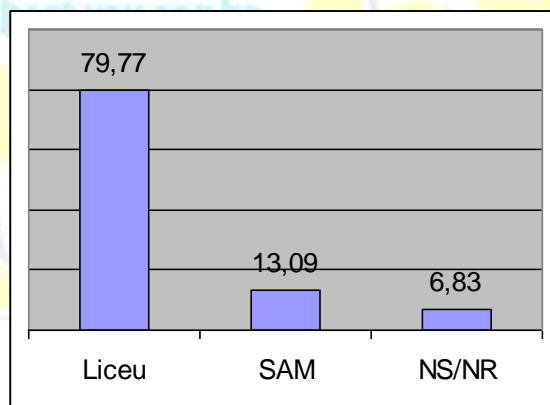
## Interpretarea rezultatelor obținute în urma aplicării chestionarelor pentru părinți

1. Care este tipul unității de învățământ pe care doriți să îl urmeze copilul dvs. după terminarea clasei a VIII-a?

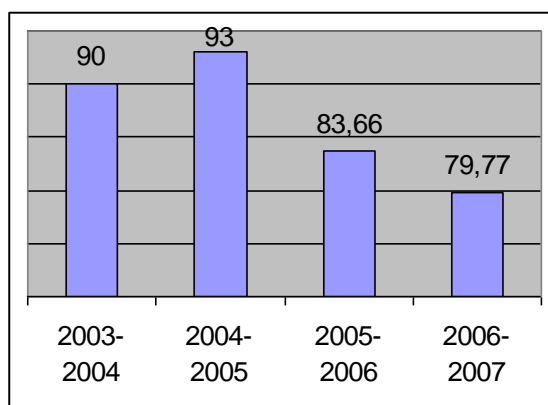
**Liceu: 79,77%**

**Școală de arte și meserii: 13,39%**

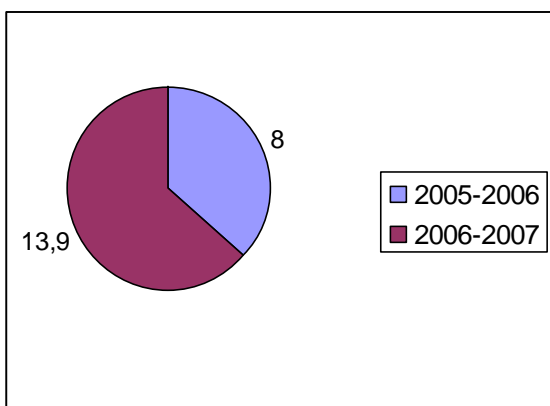
**Nu știu / Nu m-am hotărât: 6,83%**



**Opțiunile părinților pentru liceu, pe ani școlari:**



## Opțiunile părinților pentru Școala de arte și meserii, pe ani școlari:



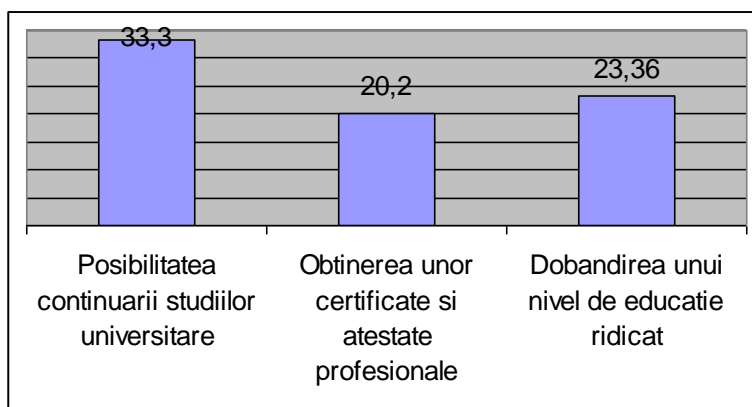
2. Selectați trei avantaje pe care le prezintă, în opinia dvs., absolvirea unui liceu și notați-le în tabelul de mai jos, în ordinea importanței lor:

- Obținerea unei specializări mai înalte
- O mai bună asimilare a cunoștințelor teoretice
- Obținerea unor atestate și certificate profesionale (de ex. limbă străină, informatică, contabilitate)
- Posibilitatea continuării studiilor universitare
- Dobândirea unui nivel de educație mai ridicat
- Altele. Care? .....

În urma centralizării răspunsurilor părinților la această întrebare, cele mai multe procente le-au acumulat variantele:

*Centrul de Resurse și Asistență Educațională al Municipiului București*

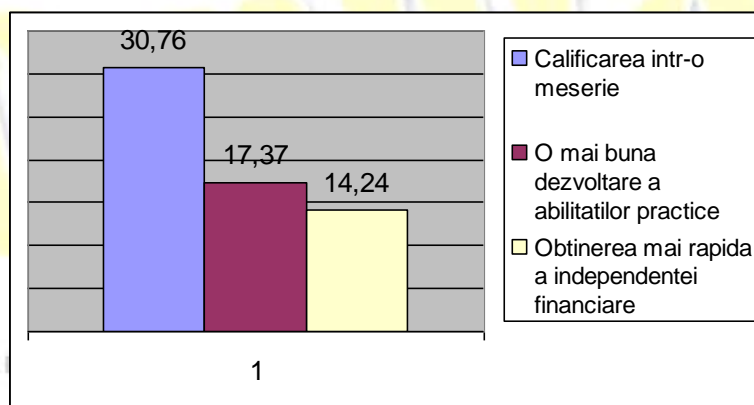
<b>Locul 1 – d)</b>	<b>Posibilitatea continuării studiilor universitare: 33,3%</b>
<b>Locul 2 – c)</b>	<b>Obținerea unor atestate și certificate profesionale: 20,2%</b>
<b>Locul 3 – e)</b>	<b>Dobândirea unui nivel de educație mai ridicat: 23,36%</b>



3. Selectați trei avantaje pe care le prezintă absolvirea unei școli de arte și meserii; notați-le în tabelul de mai jos în ordinea importanței lor:

- a) Posibilitatea de angajare într-un timp mai scurt (2 ani )
- b) Calificarea într- o meserie
- c) Obținerea mai rapidă a independenței financiare
- d) Posibilitatea de a lucra în străinătate
- e) O mai bună dezvoltare a abilităților practice
- f) Accesul la studii universitare după absolvire (SAM + 2 ani liceu)
- g) Altele. Care? .....

<b>Locul 1 - b)</b>	<b>Calificarea într-o meserie: 30,76%</b>
<b>Locul 2 – e)</b>	<b>O mai bună dezvoltare a abilităților practice: 17,37%</b>
<b>Locul 3 – c)</b>	<b>Obținerea mai rapidă a independenței financiare: 14,24%</b>

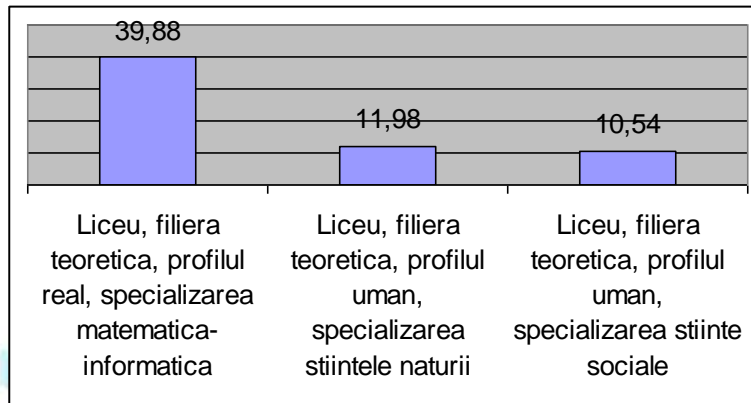


4. Care este specializarea sau calificarea profesională pe care doriți să o urmeze copilul dvs. după terminarea clasei aVIII-a?

<b>Locul 1</b>	<b>Liceu- filiera teoretică, profilul real, specializarea matematică-informatică: 39,88%</b>
<b>Locul 2</b>	<b>Liceu- filiera teoretică, profilul uman, specializarea științele naturii: 11,98%</b>
<b>Locul 3</b>	<b>Liceu- filiera teoretică, profilul uman, științe sociale: 10,54%</b>

Este de remarcat similitudinea dintre cele două categorii de răspunsuri: cele ale elevilor și cele ale părinților, în ceea ce privește prima opțiune. Atât unii cât și ceilalți aleg pe primul loc specializarea matematică-informatică.

### Opțiunile părinților pentru liceul teoretic – an școlar 2006-2007:



#### Liceu – Filiera Teoretică

Profilul	Specializarea	Ponderea
Real	Matematică-Informatică	39,85%
	Științele naturii	11,98%
Uman	Filologie bilingv	4,85%
	Filologie	5,98%

	<b>Științe umane și sociale</b>	<b>10,54%</b>
<b>Ponderea cumulată a preferințelor pentru liceu – filiera teoretică</b>		<b>73,2%</b>

**Liceu – Filiera Tehnologică**

<b>Profilul</b>	<b>Calificarea Profesională</b>	<b>Ponderea</b>
<b>Servicii</b>	<b>Tehnician în activități financiare și comerciale Tehnician în turism</b>	<b>7,25%</b>
<b>Resurse naturale și protecția mediului</b>	<b>Tehnician ecolog și protecția calității mediului Tehnician chimist de laborator Tehnician analize produse alimentare</b>	<b>2,54%</b>



<b>Tehnic</b>	<b>Tehnician operator tehnică de calcul</b> <b>Tehnician operator procesare text/imagine</b> <b>Tehnician desenator pentru construcții și instalații</b> <b>Tehnician proiectant CAD</b>	<b>5,54%</b>
<b>Pondere cumulată a preferințelor pentru liceu – filiera tehnologică</b>		<b>15,3%</b>

**Liceu – Filiera Vocațională**

<b>Calificarea Profesională</b>	<b>Ponderea</b>
<b>Instructor sportiv</b>	<b>1,98%</b>
<b>Preot</b>	<b>0,29%</b>
<b>Pedagog școlar</b> <b>Educator - învățător</b> <b>Documentarist</b>	<b>1,03%</b>

<b>Instrumentist Instructor muzical</b>	<b>0,54%</b>
<b>Învățăământ militar</b>	<b>0%</b>
<b>Învățăământ de ordine și securitate publică</b>	<b>0%</b>
<b>Instructor teatru</b>	<b>0,69%</b>
<b>Desenator tehnic pentru arhitectură și design</b>	<b>1,38%</b>
<b>Ponderea cumulată a preferințelor pentru liceu – filiera vocațională</b>	<b>5,91%</b>



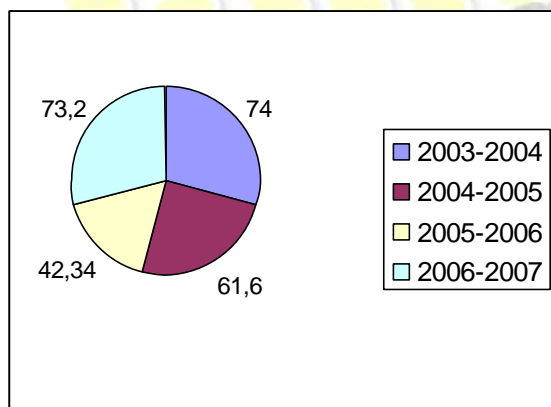
**Școala de Arte și Meserii**

<b>Profilul</b>	<b>Calificarea Profesională</b>	<b>Ponderea</b>
<b>Mecanică</b>	<b>Lucrător în mecanică de motoare</b>	<b>1,93%</b>
	<b>Lucrător în mecanică fină</b>	
<b>Electromecanic</b>	<b>Lucrător feroviar</b>	<b>0,15%</b>
<b>Chimie industrială</b>	<b>Lucrător în chimie organică, anorganică etc.</b>	<b>0,11%</b>
<b>Silvicultură</b>	<b>Lucrător în silvicultură</b>	<b>0,07%</b>
<b>Turism și alimentație</b>	<b>Lucrător în alimentație</b>	<b>1,14%</b>
<b>Industrie alimentară</b>	<b>Lucrător în prelucrare carne, pește, lapte, conserve</b>	<b>0,97%</b>
<b>Industrie textilă și pielărie</b>	<b>Lucrător în filatură, textile și pielărie etc.</b>	<b>0,19%</b>
<b>Ponderea cumulată a preferințelor pentru Școala de arte și meserii</b>		<b>4,56%</b>

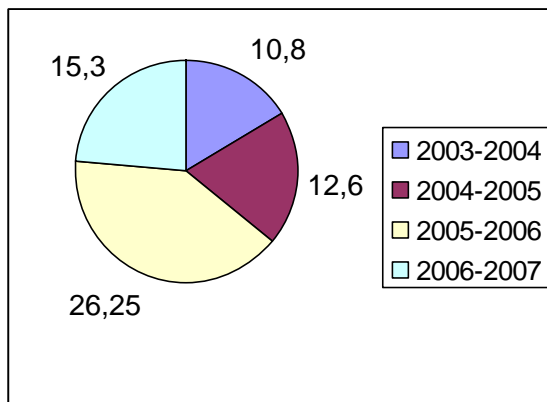
**Prezentarea agregată a ponderilor opțiunilor părinților în funcție de filieră și unitate de învățământ:**

An școlar	2003-2004	2004-2005	2005-2006	2006-2007
Ponderea cumulată a preferințelor pentru liceu – filiera teoretică	74,00%	61,6%	42,34%	73,2%
Ponderea cumulată a preferințelor pentru liceu – filiera tehnologică	10,80%	12,6%	26,25%	15,3%
Ponderea cumulată a preferințelor pentru liceu – filiera vocațională	10,90%	12,5%	17,77%	5,91%
Ponderea cumulată a preferințelor pentru Școala de arte și meserii	3,70%	5,3%	13,52%	4,56%
Numărul total de nonrăspunsuri	0,60%	7,3%	0,12%	0,97%
<b>Total</b>	<b>100%</b>	<b>100%</b>	<b>100%</b>	<b>100%</b>

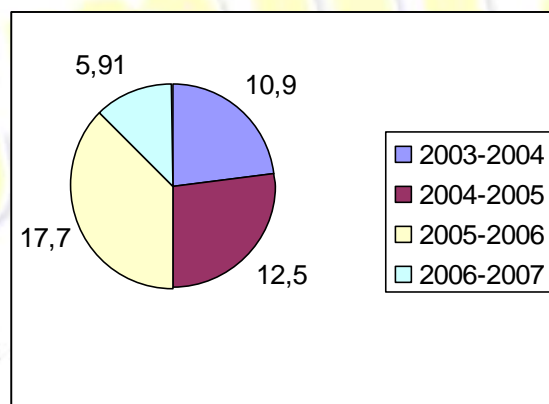
**Opțiunile părinților pentru liceul teoretic:**



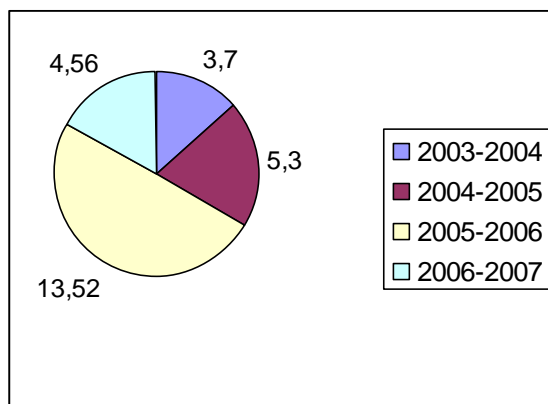
**Opțiunile părinților pentru liceul tehnologic:**



**Opțiunile părinților pentru liceul vocațional:**



**Opțiunile părinților pentru Școala de arte și meserii:**

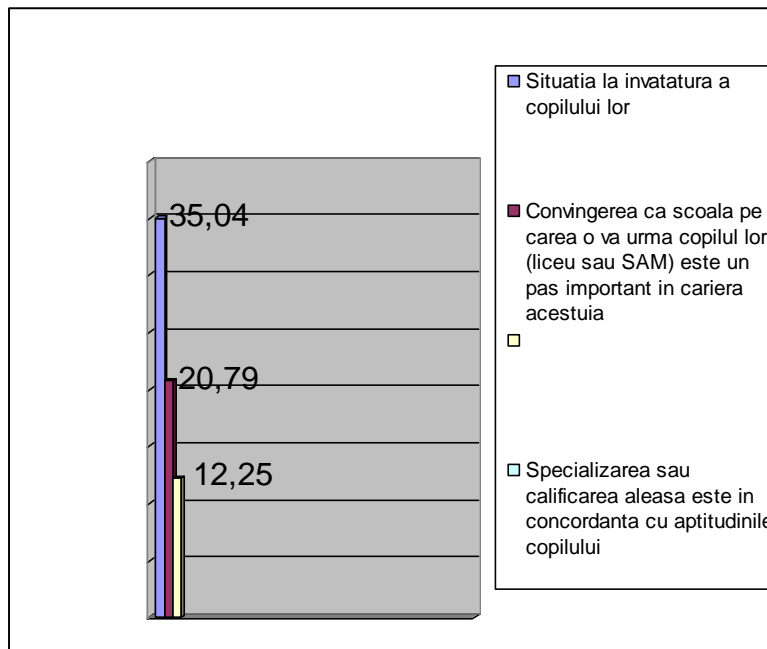


5. Ce anume v-a determinat să exprimați opțiunile de la întrebarea anterioară? Citiți cu atenție variantele de mai jos, alegeți 3 dintre acestea și notați-le, în ordinea importanței, în tabelul de mai jos :

- a) Situația la învățătură a copilului dvs.
- b) Pur și simplu asta doriți pentru copilul dvs.
- c) „Specializarea” sau „calificarea” respectivă este în concordanță cu aptitudinile copilului dvs.
- d) Convingerea că școala pe care o va urma copilul dvs. ( liceu sau SAM ) este un pas important spre meseria dorită de acesta
- e) Influența prietenilor/colegilor/rudelor
- f) Sfatul dirigintelui
- g) Recomandarea consilierului școlar
- h) Apropierea de casă a unității școlare alese
- i) Prestigiul unității școlare respective
- j) Altele; care...

Din analiza răspunsurilor părinților la această întrebare, a fost obținută următoarea ierarhie:

<b>Locul 1 – a)</b>	<b>Situația la învățătură a copilului dvs.: 35,04%</b>
<b>Locul 2 – d)</b>	<b>Convingerea că școala pe care o va urma copilul dvs. ( liceu sau SAM ) este un pas important spre meseria dorită de acesta: 20,79%</b>
<b>Locul 3 – c)</b>	<b>„Specializarea” sau „calificarea” respectivă este în concordanță cu aptitudinile copilului dvs.: 12,25%</b>



6. După absolvirea clasei aVIII-a, elevii au următoarele posibilități de a-și continua studiile:
- admiterea la un liceu (teoretic sau tehnologic) în urma testării naționale
  - admiterea într-o școală de arte și meserii (ȘAM). Etapele urmate în acest caz pot fi:
    - parcursarea a 2 ani de SAM, finalizată cu un certificat de competențe profesionale nivel I
    - parcursarea unui „an de completare” (după cei 2 ani), finalizat cu un certificat de competențe profesionale nivel II
    - parcursarea a 2 ani în ciclul superior al liceului, în aceeași calificare, după anul de completare, finalizată cu un certificat de competențe profesionale nivel 3
    - în cazul în care elevul dorește să-și schimbe domeniul/calificarea profesională, după primii 2 ani de SAM, va susține un examen de diferențe pentru a fi admis în domeniul pe care îl alege

Întrebați despre cunoașterea acestor 2 rute, părinții au răspuns:

**84,61% - Da**

**15,38% - Nu**

7. Cum credeți că v-ar putea sprijini școala în alegerea pe care o veți face, dvs. și copilul dvs. la sfârșitul clasei aVIII-a? Citiți cu atenție variantele de mai jos, alegeți 3 dintre acestea și încercuiți-le:

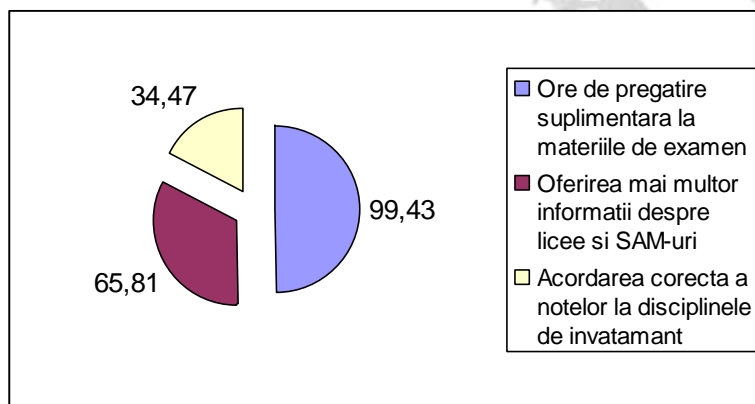
- a) Oferirea mai multor informații despre licee și școli de arte și meserii ( SAM-uri )
- b) O mai bună pregătire profesională a cadrelor didactice
- c) Ore de pregătire suplimentară în școală la materiile de examen
- d) Sprijin material - burse de studii, ajutor bănesc oferit elevilor mai săraci pentru a-și continua studiile
- e) Implicarea mai mare a părinților în activitățile școlare
- f) Acordarea corectă a notelor la disciplinele de învățământ
- g) Orientare școlară și profesională oferită de profesorul psihopedagog
- h) Cu nimic
- i) Altfel ; cum...

Variantele care au întrunit cele mai multe alegeri din partea părinților:

**c) Ore de pregătire suplimentară în școală la materiile de examen: 99,43%**

**a) Oferirea mai multor informații despre licee și școli de arte și meserii ( SAM-uri ): 65,81%**

**f) Acordarea corectă a notelor la disciplinele de învățământ: 34,47%**



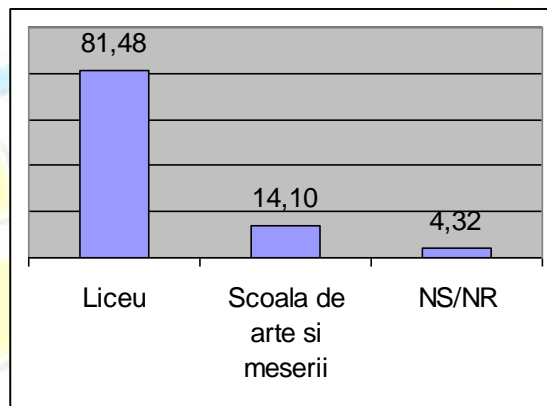


*Interpretarea rezultatelor obținute în urma aplicării chestionarelor pentru profesorii diriginți*

*Întrebările din chestionarul aplicat profesorilor diriginți sunt, în linii mari, aceleași ca și cele adresate elevilor și părinților. În acest fel au putut fi comparate cele trei opinii (elevi, părinți, diriginți) referitoare la problematica supusă atenției în acest chestionar: opțiunile școlare și profesionale ale elevilor claselor aVIII-a.*

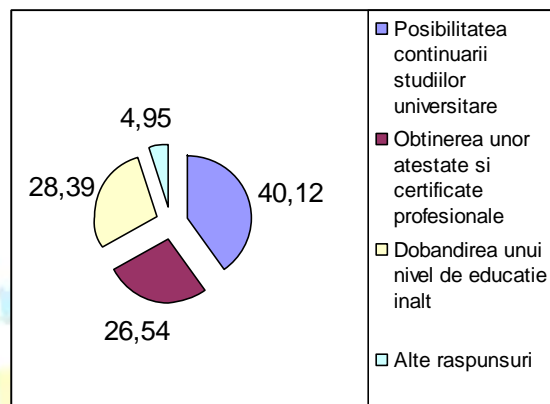
1. În opinia dvs., care este tipul unității de învățământ spre care se orientează, cu precădere, elevii după terminarea clasei aVIII-a?

- a. Liceu: 81,48%**
- b. Școală de arte și meserii ( SAM ): 14,1%**
- c. Nu știu: 4,32%**



2. Selectați trei avantaje pe care le prezintă, în opinia dvs., absolvirea unui liceu și notați-le în tabelul de mai jos, în ordinea importanței lor :
- a. Obținerea unei specializări mai înalte
  - b. O mai bună asimilare a cunoștințelor teoretice
  - c. Obținerea unor atestate și certificate profesionale ( de ex. : limbă străină, informatică, contabilitate etc.)
  - d. Posibilitatea continuării studiilor universitare
  - e. Dobândirea unui nivel de educație mai ridicat
  - f. Altele.Care?...

<b>Locul 1 – d)</b>	<b>Posibilitatea continuării studiilor universitare: 40,12%</b>
<b>Locul 2 – c)</b>	<b>Obținerea unor atestate și certificate profesionale ( de ex. : limbă străină, informatică, contabilitate etc.): 26,54%</b>
<b>Locul 3 – e)</b>	<b>Dobândirea unui nivel de educație mai ridicat: 28,39%</b>

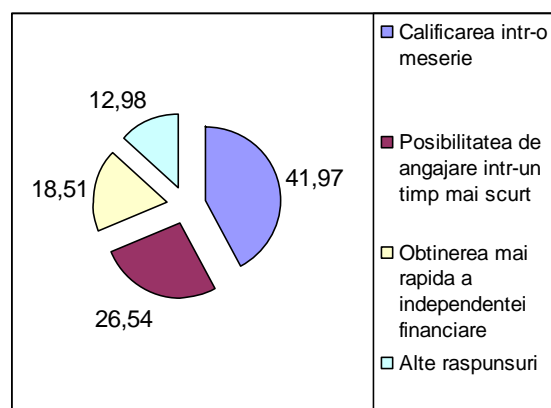


3. Selectați trei avantaje pe care le prezintă absolvirea unei școli de arte și meserii ( SAM ); notați-le în tabelul de mai jos, în ordinea importanței lor:

- Posibilitatea de angajare într-un timp mai scurt (2 ani)
- Calificarea într-o meserie
- Obținerea mai rapidă a independenței financiare
- Posibilitatea de a lucra în străinătate
- O mai bună dezvoltare a abilităților practice
- Accesul la studii universitare după absolvire (SAM + 2 ani liceu)
- Altele.Care?.....

**Ierarhizarea răspunsurilor oferite de diriginți:**

<b>Locul 1 – b)</b>	<b>Calificarea într-o meserie: 41,97%</b>
<b>Locul 2 – a)</b>	<b>Posibilitatea de angajare într-un timp mai scurt (2 ani ): 26,54%</b>
<b>Locul 3 – c)</b>	<b>Obținerea mai rapidă a independenței financiare:18,51%</b>



4. În calitate de diriginte, argumentați pe o scală de la 1 la 6 cât de bine considerați că sunteți:

informat despre unități școlare post-gimnaziale (filieră, profil, specializare, adresă, prestigiu, etc)	1	2	3	4	5	6
informat despre piața muncii (oportunități pentru diferite meserii)	1	2	3	4	5	6

(1 – foarte bine pregătit/informat; 6 – slab pregătit/informat)

În urma sintetizării răspunsurilor profesorilor diriginți la această întrebare am constatat că un procent de 65,81% consideră că sunt informați cu privire la unitățile școlare post-gimnaziale (filieră, profil, specializare, adresă, prestigiu, etc), în timp ce 34,16% dintre aceștia nu cred că au informațiile necesare în acest sens. Punând în balanță cele două procente, am putea aprecia că diriginții claselor aVIII-a sunt mai degrabă informați decât neinformați despre rutele școlare pe care le pot urma elevii după absolvirea clasei aVIII-a. Cel puțin, aceasta este opinia lor. Întrebați dacă se consideră informați despre piața muncii, 63,28% dintre profesori cred că da, în timp ce 36,7% apreciază că nu au informații suficiente în acest sens.

5. În ce măsură considerați că elevii de clasa a VIII-a sunt informați cu privire la oportunitățile educaționale de după absolvirea gimnaziului:

1 - foarte bine informați; 6 – slab informați							
Foarte bine informați	1	2	3	4	5	6	Slab informați

În opinia profesorilor diriginți, nivelul de informare al elevilor claselor aVIII-a cu privire la oportunitățile educaționale de după absolvirea gimnaziului este ridicat - 60,49%, în timp ce doar 39,5% dintre aceștia, spun diriginții, sunt mai slab informați în acest domeniu.

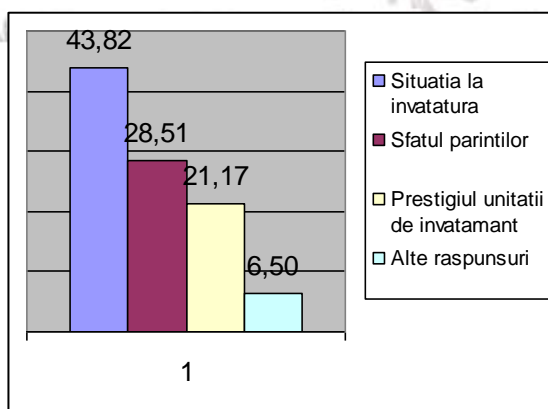
6. Ce factori considerați că se află la baza opțiunilor școlare și profesionale ale elevilor de clasa aVIII-a? Citiți cu atenție variantele de mai jos, alegeți 3 dintre acestea și notați-le, în ordinea importanței, în tabelul de mai jos:

- a) Situația lor la învățătură
- b) Pur și simplu așa își doresc
- c) „Specializarea” sau „calificarea” respectivă este în concordanță cu aptitudinile, abilitățile lor
- d) Convingerea că școala pe care au ales-o ( liceu sau SAM ) este un pas important spre meseria dorită
- e) Sfatul părinților
- f) Influența prietenilor/colegilor
- g) Sfatul dirigintelui
- h) Recomandarea consilierului școlar
- i) Aproximarea de casă a unității școlare alese
- j) Prestigiul unității de învățământ ( liceului )
- k) Altele; care.....

**Rezultatele centralizării răspunsurilor oferite de profesorii diriginți:**

<b>Locul I – a)</b>	<b>Situația lor la învățătură: 43,82%</b>
<b>Locul II – e)</b>	<b>Sfatul părinților:18,51%</b>
<b>Locul III – j)</b>	<b>Aproximarea de casă a unității școlare alese: 16,6%</b>

Alte răspunsuri: 21,07%



7. Cum i-ar putea sprijini școala pe elevii de clasa a VIII-a și pe părinții acestora în procesul de luare a unei decizii școlare și profesionale potrivite? Citiți variantele de mai jos, alegeți 3 dintre acestea și încercuiți-le:

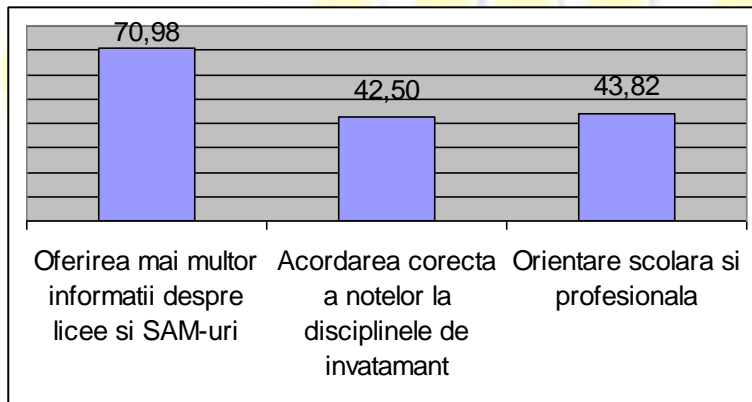
- a) Oferirea mai multor informații despre licee și școli de arte și meserii ( SAM-uri )
- b) O mai bună pregătire profesională a cadrelor didactice
- c) Ore de pregătire suplimentară în școală la materiile de examen
- d) Sprijin material - burse de studii, ajutor bănesc oferit elevilor mai săraci pentru a-și continua studiile
- e) Implicarea mai mare a părinților în activitățile școlare
- f) Acordarea corectă a notelor la disciplinele de învățământ
- g) Orientare școlară și profesională oferită de profesorul psihopedagog
- i) Altfel ; cum...

**Variantele care au acumulat cele mai multe procente:**

**a) Oferirea mai multor informații despre licee și școli de arte și meserii ( SAM-uri ): 70,98%**

**g) Orientare școlară și profesională oferită de profesorul psihopedagog: 43,82%**

**f) Acordarea corectă a notelor la disciplinele de învățământ: 42,59%**



8. După absolvirea clasei aVIII-a, elevii au următoarele posibilități de a-și continua studiile:

- a) admiterea la un liceu (teoretic sau tehnologic) în urma testării naționale
- b) admiterea într-o școală de arte și meserii (ȘAM). Etapele urmate în acest caz pot fi:
  1. parcurgerea a 2 ani de SAM, finalizată cu un certificat de competențe profesionale nivel I
  2. parcurgerea unui „an de completare” (după cei 2 ani), finalizat cu un certificat de competențe profesionale nivel II
  3. parcurgerea a 2 ani în ciclul superior al liceului, în aceeași calificare, după anul de completare, finalizată cu un certificat de competențe profesionale nivel 3
  4. în cazul în care elevul dorește să-și schimbe domeniul/calificarea profesională, după primii 2 ani de SAM, va susține un examen de diferențe pentru a fi admis în domeniul pe care îl alege

**95,67% dintre profesorii diriginți apreciază că elevii sunt informați cu privire la cele două rute școlare ce pot fi urmate după absolvirea gimnaziului. Un număr foarte mic dintre profesorii chestionați (4,32%) sunt de părere că elevii nu dețin aceste informații.**

## Concluzii generale

Pe parcursul acestui raport au fost oferite comparații între rezultatele obținute în ani școlari diferiți la unii dintre itemii chestionarului.

Diferențe majore nu sunt între acestea, dar sunt de semnalat câteva aspecte relevante pentru activitatea viitoare a Centrului de Resurse și de Asistență Educațională, respectiv a Centrului Municipal de Asistență Psihopedagogică al Municipiului București:

- Preferința elevilor și a părinților chestionați pentru liceul teoretic se menține, în acest an școlar, ca și în anii anteriori, pe primul loc; această preferință este întărită și de profesorii diriginți.
- O ușoară diferență se constată, anul acesta, între opiniile elevilor și cele ale părinților în ceea ce privește alegerea specializării din cadrul liceului teoretic: elevii aleg pe locurile II și III specializările filologie bilingv și filologie, în timp ce părinții aleg pe același locuri specializările științele naturii și științele umane și sociale
- Opiniile celor trei categorii de subiecți chestionați (elevi, părinți, cadre didactice) sunt foarte apropiate la itemii care solicită alegerea unor avantaje pe care le prezintă absolvirea unui liceu și absolvirea unei școli de arte și meserii. Răspunsurile acestora sunt orientate în jurul următoarelor avantaje:
  - pentru liceu: posibilitatea continuării studiilor universitare; obținerea unor certificate și atestate; dobândirea unui nivel de educație înalt
  - pentru SAM: calificarea într-o meserie; o mai bună dezvoltare a abilităților practice; obținerea mai rapidă a independenței financiareFaptul că au fost sesizate cu prilejul aplicării acestui chestionar nu numai avantajele absolvirii unui liceu (după cum știm, marea parte a subiecților chestionați aleg liceul), ci și avantajele urmării unei școli de arte și meserii, va putea constitui un punct de plecare în viitoarele activități de informare și consiliere întreprinse de către consilierii școlari.
- Sunt de remarcat și similitudinile dintre opiniile elevilor, părinților și profesorilor cu privire la modalitățile prin care școala poate interveni în procesul decizional premergător absolvirii clasei aVIII-a. Acest sprijin, afirmă aceștia, ar putea consta în:
  - oferirea mai multor informații despre licee și SAM-uri
  - ore de pregătire suplimentară în școală la materiile de examen

- acordarea corectă a notelor la disciplinele de învățământ; (este surprinzător că și profesorii sunt de acord, în procent de 42,5%, cu această cerință)
- Deși o mare parte a celor chestionați (elevi, părinți, profesori) se consideră informați cu privire la cele două rute școlare posibile după absolvirea clasei aVIII-a ( liceu, SAM), din răspunsurile primite la itemul referitor la sprijinul pe care elevii și părinții îl pot primi din partea școlii rezultă că, pe primul loc, se află tocmai oferirea mai multor informații despre licee și SAM-uri.  
De asemenea, punctăm opinia categorică a diriginților, care afirmă, într-un procent semnificativ(95,67%) că elevii sunt informați despre aceste rute școlare. Remarcăm aici o contradicție între răspunsuri care ne determină să fim cel puțin reticenți în a formula o concluzie categorică în privința existenței acestor informații în rândul elevilor.
- Datele obținute demonstrează, după cum am menționat deja, o orientare evidentă a elevilor și părinților către liceu. Este de remarcat, totuși, interesul oarecum constant, deși nu într-un procent semnificativ, al acestora, față de următoarele domenii:

		An școlar 2005-2006	An școlar 2006-2007
<b>Elevi</b>	<b>Liceu tehnologic</b>		
	Profilul tehnic	4,24%	3,9
	Profilul servicii	8,49%	4,4%
	<b>Liceu vocațional</b>		
	Profilul sportiv	4,71%	3,4%
	<b>SAM</b>		
	Domeniul mecanic	5,18%	1,18%
	Domeniul turism și alimentație	3,3%	4,92%
<b>Părinți</b>	<b>Liceu tehnologic</b>		
	Profilul tehnic	5,08%	5,54%
	Profilul servicii	11,01%	7,25%
	<b>Liceu vocațional</b>		
	Profilul sportiv	5,93%	1,98%
	<b>SAM</b>		
	Domeniul mecanic	5,93%	1,93%
	Domeniul turism și alimentație		

- Putem remarca o diferență vizibilă între răspunsurile elevilor și părinților, pe de o parte și cele ale diriginților, pe de altă parte, la întrebarea: „Ce motive stau la baza opțiunilor școlare ale elevilor?”. Elevii și părinții consideră că aceste opțiuni sunt determinate de factori precum: situația la învățatură a elevului; aptitudinile,abilitățile acestuia; importanța liceului pentru viitorul profesional. Profesorii diriginți apreciază că aceste alegeri sunt motivate de: situația la învățatură a copilului, sfatul părinților, prestigiul unității de învățământ(respectiv liceului).

Acest aspect ne atrage atenția cu atât mai mult cu cât experiența arată că „prestigiul unității de învățământ” constituie un criteriu important în procesul decizional premergător sfârșitului clasei aVIII-a, atât în ceea ce-i privește pe elevi cât, mai ales, pe părinți. Cu toate acestea, din răspunsurile elevilor și părinților la itemul amintit mai sus, nu rezultă un interes deosebit față de acest criteriu.

Am putea afirma că nu poate decât să ne bucure această întoarcere spre un tip de motivație mai profund, care ține mai mult de aspecte intrinseci, specifice caracteristicilor personalității elevilor, decât de aspecte exterioare, uneori doar de „fațadă”.

Ținând cont de toate aceste aspecte, Centrul Municipal de Asistență Psihopedagogică prezintă câteva recomandări prin care activitatea de informare și consiliere a carierei elevilor poate fi optimizată:

- ❑ un program coerent și sistematic de informare a elevilor, părinților și profesorilor privind: rețeaua școlară, avantajele pe care le prezintă fiecare tip de unitate școlară ( liceu, SAM ) oportunitățile de pe piața muncii ( meserii apreciate pe piața forței de muncă ), program derulat cu ajutorul ISMB, al directorilor de școli, al consilierilor școlari și al profesorilor diriginți din învățământul gimnazial;
- ❑ dezvoltarea unor parteneriate între Agenția Municipală de Ocupare și Formare Profesională și CMAP prin care, cabinetele de asistență psihopedagogică existente acum în școlile bucureștene, să-i implice mai mult în procesul orientării școlare și profesionale pe toți beneficiarii acestui proces ( elevi, părinți, profesori );
- ❑ organizarea de cursuri de formare profesională continuă pentru diriginți, care să vizeze în special problematica informării coerente a elevilor în direcția continuării studiilor pe una din rutele educaționale existente
- ❑ elaborarea, perfecționarea unor instrumente de lucru (fișe psihopedagogice, fișe de orientare școlară și profesională) prin care poate fi urmărită într-un mod eficient evoluția elevilor la nivel cognitiv, relațional, decizional etc.
- ❑ înființarea de cabinete de asistență psihopedagogică în majoritatea unităților de învățământ preuniversitar, pentru ca toți elevii, părinții și profesorii să poată beneficia de serviciile de consiliere și orientare școlară și profesională;
- ❑ susținerea financiară a CMAP de către instituțiile autorizate pentru coordonarea optimă a activității de consiliere desfășurată în cabinetele de asistență psihopedagogică.



## VI. Anexe tehnice (chestionare elevi, părinți, profesori diriginți)

CENTRUL DE RESURSE SI DE ASISTENTA EDUCATIONALA  
AL MUNICIPIULUI BUCURESTI



Adresa : B-dul. Dimitrie Pompei Nr. 3, sector 2 ; E-mail : caremb.ismb@gmail.com

### CHESTIONAR PRIVIND OPTIUNILE ȘCOLARE ȘI PROFESIONALE ALE ELEVILOR DIN CLASELE a VIII – a

1. Care este tipul unității de învățământ pe care dorești să o urmezi după terminarea clasei a VIII-a ?

- a) Liceu
- b) Școală de arte și meserii ( SAM )
- c) Nu știu / Nu m-am hotărât

2. Selectează trei avantaje pe care le prezintă, în opinia ta, absolvirea unui liceu și notează-le în tabelul de mai jos în ordinea importanței lor :

Locul 1	
Locul 2	
Locul 3	

- a. Obținerea unei specializări mai înalte
- b. O mai bună asimilare a cunoștințelor teoretice
- c. Obținerea unor atestate și certificate profesionale ( de ex. : limbă străină, informatică, contabilitate etc.)
- d. Posibilitatea continuării studiilor universitare
- e. Dobândirea unui nivel de educație mai ridicat
- f. Altele.Care?.....

3. Selectează trei avantaje pe care le prezintă absolvirea unei școli de arte și meserii ( SAM ); notează-le în tabelul de mai jos în ordinea importanței lor:

Locul 1	
Locul 2	
Locul 3	

- Posibilitatea de angajare într-un timp mai scurt (2 ani )
- Calificarea într- o meserie
- Obținerea mai rapidă a independenței financiare
- Posibilitatea de a lucra în străinătate
- O mai bună dezvoltare a abilităților practice
- Accesul la studii universitare după absolvire (SAM + 2 ani liceu)
- Altele.Care?.....

4. Care este profilul/specializarea/calificarea profesională pe care dorești să o urmezi după terminarea clasei aVIII-a ? Citește cu atenție toate „profilele”, „specializările” și „calificările profesionale” de mai jos, alege maximum 3, apoi ordonează-le după importanță în tabelul următor:

Locul 1	
Locul 2	
Locul 3	

### LICEU - FILIERA TEORETICĂ

Nr. crt.	Profilul	Specializarea
1.	Real	Matematică-informatică
		Științele naturii
2.	Uman	Filologie bilingv
		Filologie
		Științe umane și sociale

### II. LICEU – FILIERA TEHNOLOGICĂ

Nr. crt	Profilul	Calificarea profesională
1.	Servicii	Tehnician în activități financiare și comerciale
		Tehnician în administrația publică
		Tehnician în turism
		Tehnician în activități de poștă
2.	Resurse naturale și protecția mediului	Tehnician ecolog și protecția calității mediului
		Tehnician hidro-meteorolog
		Tehnician chimist de laborator
3.	Tehnic	Tehnician analize produse alimentare
		Tehnician operator tehnică de calcul
		Tehnician operator procesare text/imagine
		Tehnician desenator pentru construcții și instalații
		Tehnician mecatronist
		Tehnician de telecomunicații
		Tehnician proiectant CAD
		Tehnician designer vestimentar
		Tehnician în industria sticlei și ceramicii
		Tehnician în instalații electrice
Tehnician operator telematică		
Tehnician în automatizări		

### III. LICEU – FILIERA VOCAȚIONALĂ

Nr. crt	Profilul	Calificarea profesională
1.	Sportiv	Instructor sportiv
2.	Teologic	Preot
		Eclesiarh

		Custode de sală muzeu
		Supraveghetor sală muzeu- artă ecleziastică
		Egumen / egumenă
		Arhivar
		Tehnician pentru tehnici artistice - patrimoniu
3.	Pedagogic	Pedagog școlar
		Educator – învățător
		Instructor animator, instructor de educație extrașcolară
		Bibliotecar studii medii
		Documentarist
		Mediator școlar
4.	Muzică	Corist
		Instrumentist
		Instructor muzical
		Corepetitor
		Bibliotecar muzical
		Distribuitor materiale muzicale
5.	Coregrafie	Instructor coregraf
		Instructor dans sportiv
		Instructor animator
		Balerin / dansator
6.	Teatru	Instructor teatru
7.	Arte vizuale	Tehnician pentru tehnici artistice
		Desenator tehnic pentru arhitectură și design
		Tehnician machetist

Alte opțiuni : Liceul Waldorf (filologie)

Liceu cu profil militar : - învățământ militar

- învățământ de ordine și securitate publică

#### ȘCOALA DE ARTE ȘI MESERII

Nr. crt	Domeniul de pregătire	Calificarea profesională / Nivelul 1 ( Lucrător/muncitor)
1.	Mecanică	Lucrător în lăcătușărie mecanică structuri
		Lucrător în prelucrări la rece
		Lucrător în prelucrări la cald
		Lucrător în obținerea și prelucrarea metalelor
		Lucrător în mecanică de motoare
		Lucrător în mecanică de montaj, întreținere și reparații
		Lucrător în mecanică fină
		Lucrător în foraj, extracție, tratare petrol și gaze
		Lucrător mașinist utilaje
		Lucrător în marină
		Lucrător în mecanică agricolă
2.	Electromecanică	Lucrător operator în energetică
		Lucrător în electromecanică
		Lucrător feroviar
3.	Electronică	Lucrător în electronică, automatizări

	automatizări	
4.	Chimie industrială	Lucrător în chimie anorganică
		Lucrător în chimie organică
		Lucrător în prelucrarea polimerilor
5.	Materiale de construcții	Lucrător în industria ceramicii
		Lucrător în industria lianților
		Lucrător în industria sticlei
6.	Electric	Lucrător în electrotehnică
7.	Construcții, instalații și lucrări publice	Lucrător în structuri pentru construcții
		Lucrător finisor pentru construcții
		Lucrător instalator pentru construcții
		Lucrător în izolații
		Lucrător pentru drumuri și căi ferate
8.	Agricultură	Lucrător în gospodăria agroturistică
		Lucrător în cultura plantelor
		Lucrător în creșterea animalelor
9.	Turism și alimentație	Lucrător în hoteluri
		Lucrător în alimentație
10.	Silvicultură	Lucrător în silvicultură
11.	Comerț	Lucrător în comerț
	Industrie alimentară	Lucrător în morărit și panificație
		Lucrător în prelucrare carne, pește, lapte, conserve
		Lucrător în industria alimentară extractivă
		Lucrător în industria alimentară fermentativ
12.	Fabricarea produselor din lemn	Lucrător în fabricarea produselor semifinite din lemn
		Lucrător în tâmplărie
		Lucrător în sculptură
13.	Industrie textilă și pielărie	Lucrător în filatură – țesătorie
		Lucrător în finisarea textilelor și a pielii
		Lucrător în tricotaje-confecții
		Lucrător în confecții piele și înlocuitori
14.	Tehnici poligrafice	Lucrător poligraf
15.	Estetica și igiena	Lucrător pentru estetica și igiena corpului omenesc
16.	Teologic	Cântăreț (cantor)

5. Ce anume te-a determinat să alegi profilele/specializările/calificările de la întrebarea anterioară ?  
Citește cu atenție variantele de mai jos, alege doar 3 dintre acestea și notează-le, în ordinea importanței, în tabelul de mai jos:

Locul 1	
Locul 2	
Locul 3	

- a) Situația ta la învățătură
- b) Pur și simplu asta îți dorești
- c) „Specializarea” sau „calificarea” respectivă este în concordanță cu aptitudinile, abilitățile tale
- d) Convingerea că școala pe care o vei urma ( liceu sau SAM ) este un pas important spre meseria dorită
- e) Influența prietenilor/colegilor/rudelor
- f) Sfatul dirigintelui
- g) Recomandarea consilierului școlar
- h) Aproximarea de casă a unității școlare alese
- i) Prestigiul unității școlare (liceului)
- j) Altele; care.....

6. După absolvirea clasei a VIII-a există 2 posibilități de a-ți continua studiile:

- a) admiterea la un liceu (teoretic sau tehnologic) în urma testării naționale
- b) admiterea într-o școală de arte și meserii (ȘAM). Etapele urmate în acest caz pot fi:

1. parcurgerea a 2 ani de SAM, finalizată cu un certificat de competențe profesionale nivel I
2. parcurgerea unui „an de completare” (după cei 2 ani), finalizat cu un certificat de competențe profesionale nivel II
3. parcurgerea a 2 ani în ciclul superior al liceului, în aceeași calificare, după anul de completare, finalizată cu un certificat de competențe profesionale nivel 3
4. în cazul în care dorești să-ți schimbi domeniul/calificarea profesională, după primii 2 ani de SAM, vei susține un examen de diferențe pentru a fi admis în domeniul pe care îl alegi

Ai aflat despre aceste posibilități?

- a. DA
- b. NU

7. Cum crezi că te-ar putea sprijini școala în alegerea pe care o vei face la sfârșitul clasei a VIII-a? Alege 3 dintre variantele de mai jos și încercuiește-le:

- a) Oferirea mai multor informații despre licee și școli de arte și meserii ( SAM-uri )
- b) O mai bună pregătire profesională a cadrelor didactice
- c) Ore de pregătire suplimentară în școală la materiile de examen
- d) Sprijin material - burse de studii, ajutor bănesc oferit elevilor mai săraci pentru a-și continua studiile
- e) Implicarea mai mare a părinților în activitățile școlare
- f) Acordarea corectă a notelor la disciplinele de învățământ
- g) Orientare școlară și profesională oferită de profesorul psihopedagog
- i) Altfel ; cum...

Precizează care a fost media ta generală de absolvire a clasei aVII-a:.....

Mulțumim și îți urăm succes!

Sectorul.....

Școala/Clasa.....

Genul M..... F.....

**CENTRUL DE RESURSE SI DE ASISTENTA EDUCATIONALA  
AL MUNICIPIULUI BUCURESTI**



Adresa : B-dul. Dimitrie Pompei Nr. 3, sector 2 ; E-  
mail : caremb.ismb@gmail.com

**CHESTIONAR PRIVIND OPȚIUNILE ȘCOLARE ȘI PROFESIONALE ALE ELEVILOR DIN  
CLASELE aVIII-a  
- adresat părinților -**

Vă propunem o serie de întrebări privind opțiunea școlară pe care o aveți pentru copilul dvs. la sfârșitul clasei a VIII-a . Rezultatele acestui studiu vor fi luate în considerare pentru fundamentarea planului de școlarizare pentru anul școlar 2007-2008. Chestionarul cuprinde, atât pentru liceu cât și pentru școala de arte și meserii ( SAM ), filierele, profilele și specializările prevăzute pentru anul școlar următor.

Vă rugăm să citiți cu atenție întrebările și să răspundeți sincer la ele. Vă mulțumim!

1. Care este tipul unității de învățământ pe care doriți să îl urmeze copilul dvs. după terminarea clasei a VIII-a?

- Liceu
- Școală de arte și meserii
- Nu știu / Nu m-am hotărât

2. Selectați trei avantaje pe care le prezintă, în opinia dvs., absolvirea unui liceu și notați-le în tabelul de mai jos, în ordinea importanței lor:

Locul 1	
Locul 2	
Locul 3	

- a. Obținerea unei specializări mai înalte
- b. O mai bună asimilare a cunoștințelor teoretice
- c. Obținerea unor atestate și certificate profesionale(de ex. limbă străină, informatică, contabilitate)
- d. Posibilitatea continuării studiilor universitare
- e. Dobândirea unui nivel de educație mai ridicat
- f. Altele.Care?.....

3.Selectați trei avantaje pe care le prezintă absolvirea unei școli de arte și meserii; notați-le în tabelul de mai jos în ordinea importanței lor:

Locul 1	
Locul 2	
Locul 3	

- a)Posibilitatea de angajare intr-un timp mai scurt (2 ani )
- b)Calificarea într- o meserie
- c)Obținerea mai rapidă a independenței financiare

- d) Posibilitatea de a lucra în străinătate
- e) O mai bună dezvoltare a abilităților practice
- f) Accesul la studii universitare după absolvire (SAM + 2 ani liceu)
- g) Altele. Care?.....

4. Care este specializarea sau calificarea profesională pe care doriți să o urmeze copilul dvs. după terminarea clasei aVIII-a?

Citiți cu atenție toate profilele, specializările și calificările profesionale de mai jos, alegeți maximum 3, apoi ordonați-le după importanța oferită, în tabelul următor:

Locul 1	
Locul 2	
Locul 3	

#### LICEU - FILIERA TEORETICĂ

Nr. crt.	Profilul	Specializarea
1.	Real	Matematică-informatică
		Științele naturii
2.	Uman	Filologie bilingv
		Filologie
		Științe umane și sociale

#### LICEU – FILIERA TEHNOLOGICĂ

Nr. crt.	Profilul	Calificarea profesională
1.	Servicii	Tehnician în activități financiare și comerciale
		Tehnician în administrația publică
		Tehnician în turism
		Tehnician în activități de poștă
2.	Resurse naturale și protecția mediului	Tehnician ecolog și protecția calității mediului
		Tehnician hidro-meteorolog
		Tehnician chimist de laborator
3	Tehnic	Tehnician analize produse alimentare
		Tehnician operator tehnică de calcul
		Tehnician operator procesare text/imagine
		Tehnician desenator pentru construcții și instalații
		Tehnician mecatronist
		Tehnician de telecomunicații
		Tehnician proiectant CAD
		Tehnician designer vestimentar
		Tehnician în industria sticlei și ceramicii
		Tehnician în instalații electrice
Tehnician operator telematică		
Tehnician în automatizări		

## LICEU – FILIERA VOCAȚIONALĂ

Nr.crt.	Profilul	Calificarea profesională
1.	Sportiv	Instructor sportiv
2.	Teologic	Preot
		Eclesiarh
		Custode de sală muzeu
		Supraveghetor sală muzeu- artă ecleziastică
		Egumen / egumenă
		Arhivar
		Tehnician pentru tehnici artistice - patrimoniu
3.	Pedagogic	Pedagog școlar
		Educator – învățător
		Instructor animator, instructor de educație extrașcolară
		Bibliotecar studii medii
		Documentarist
		Mediator școlar
4.	Muzica	Corist
		Instrumentist
		Instructor muzical
		Corepetitor
		Bibliotecar muzical
		Distribuitor materiale muzicale
5.	Coregrafie	Instructor coregraf
		Instructor dans sportiv
		Instructor animator
		Balerin / dansator
6.	Teatru	Instructor teatru
7.	Arte vizuale	Tehnician pentru tehnici artistice
		Desenator tehnic pentru arhitectură și design
		Tehnician machetist

Alte opțiuni : - Liceul Waldorf (filologie)  
 - Profil militar:  
 învățământ militar  
 învățământ de ordine și securitate publică

## ȘCOALA DE ARTE ȘI MESERII

Nr. crt	Domeniul	Calificarea profesională
1.	Mecanică	Lucrător în lăcătușărie mecanică structuri
		Lucrător în prelucrări la rec
		Lucrător în prelucrări la cald
		Lucrător în obținerea și prelucrarea metalelor
		Lucrător în mecanică de motoare



		Lucrător în mecanică de montaj, întreținere și reparații
		Lucrător în mecanică fină
		Lucrător în foraj, extracție, tratare petrol și gaze
		Lucrător mașinist utilaje
		Lucrător în marină
		Lucrător în mecanică agricolă
2.	Electromecanică	Lucrător operator în energetică
		Lucrător în electromecanică
		Lucrător feroviar
3.	Electronică automatizări	Lucrător în electronică, automatizări
4.	Chimie industrială	Lucrător în chimie anorganică
		Lucrător în chimie organică
		Lucrător în prelucrarea polimerilor
5.	Materiale de construcții	Lucrător în industria ceramicii
		Lucrător în industria lianților
		Lucrător în industria sticlei
6.	Electric	Lucrător în electrotehnică
7.	Construcții, instalații și lucrări publice	Lucrător în structuri pentru construcții
		Lucrător finisor pentru construcții
		Lucrător instalator pentru construcții
		Lucrător în izolații
		Lucrător pentru drumuri și căi ferate
8.	Agricultură	Lucrător în gospodăria agroturistică
		Lucrător în cultura plantelor
		Lucrător în creșterea animalelor
9.	Silvicultură	Lucrător în silvicultură
10.	Turism și alimentație	Lucrător în hoteluri
		Lucrător în alimentație
11.	Industrie alimentară	Lucrător în morărit și panificație
		Lucrător în prelucrare carne, pește, lapte, conserve
		Lucrător în industria alimentară extractivă
		Lucrător în industria alimentară fermentativ
12.	Fabricarea produselor din lemn	Lucrător în fabricarea produselor semifinite din lemn
		Lucrător în tâmplărie
		Lucrător în sculptură
13.	Industrie textilă și pielărie	Lucrător în filatură – țesătorie
		Lucrător în finisarea textilelor și a pielii

		Lucrător în tricotaje-confecții
		Lucrător în confecții piele și înlocuitori
14.	Tehnici poligrafice	Lucrător poligraf
15.	Estetica și igiena	Lucrător pentru estetica și igiena corpului omenesc
16.	Teologic	Cântăreț (cantor)

5. Ce anume v-a determinat să exprimați opțiunile de la întrebarea anterioară? Citiți cu atenție variantele de mai jos, alegeți 3 dintre acestea și notați-le, în ordinea importanței, în tabelul de mai jos :

Locul 1	
Locul 2	
Locul 3	

Situația la învățatură a copilului dvs.

b) Pur și simplu asta doriți pentru copilul dvs.

c) „Specializarea” sau „calificarea” respectivă este în concordanță cu aptitudinile copilului dvs.

d) Convingerea că școala pe care o va urma copilul dvs. ( liceu sau SAM ) este un pas important spre meseria dorită de acesta

e) Influența prietenilor/colegilor/rudelor

f) Sfatul dirigintelui

g) Recomandarea consilierului școlar

h) Apropierea de casă a unității școlare alese

i) Prestigiul unității școlare respective

j) Altele; care.....

6. După absolvirea clasei aVIII-a, elevii au următoarele posibilități de a-și continua studiile:

a) admiterea la un liceu în urma testării naționale

b) admiterea într-o școală de arte și meserii (SAM). Etapele urmate în acest caz pot fi:

- parcurgerea a 2 ani de SAM, finalizată cu un certificat de absolvire și cu un certificat de calificare profesională nivelul I
- parcurgerea unui „an de completare” (după cei 2 ani), finalizat cu un certificat de calificare profesională nivelul II
- parcurgerea a 2 ani în ciclul superior al liceului, în aceeași calificare
- în cazul în care elevul dorește să-și schimbe specializarea/calificarea profesională, după cei 3 ani de SAM, va susține un examen de diferențe pentru a fi admis la liceul pe care îl alege

Știați despre aceste două posibilități?

a) Da

b) Nu

7. Cum credeți că v-ar putea sprijini școala în alegerea pe care o veți face, dvs. și copilul dvs. la sfârșitul clasei aVIII-a? Citiți cu atenție variantele de mai jos, alegeți 3 dintre acestea și încercuiți-le:

- a) Oferirea mai multor informații despre licee și școli de arte și meserii (SAM-uri)
- b) O mai bună pregătire profesională a cadrelor didactice
- c) Ore de pregătire suplimentară în școală la materiile de examen
- d) Sprijin material - burse de studii, ajutor bănesc oferit elevilor mai săraci pentru a-și continua studiile
- e) Implicarea mai mare a părinților în activitățile școlare
- f) Acordarea corectă a notelor la disciplinele de învățământ
- g) Orientare școlară și profesională oferită de profesorul psihopedagog
- h) Cu nimic
- i) Altfel ; cum.....

8. Precizați care a fost media generală de absolvire a clasei aVII-a a copilului dvs.:

.....

Vă mulțumim și vă urăm succes!

Sectorul.....

Școala (copilului dvs.).....

Clasa (copilului dvs.).....



### CHESTIONAR DE INTERESE ȘCOLARE ȘI PROFESIONALE

- adresat profesorilor diriginți -

Inspectoratul Școlar al Municipiului București și Centrul Municipal de Asistență Psihopedagogică București realizează anual un sondaj de opinie în rândul cadrelor didactice din învățământul gimnazial pentru a surprinde câteva aspecte legate de activitatea de orientare școlară și profesională desfășurată la acest nivel de școlarizare.

Este foarte important ca răspunsurile d-voastră să fie sincere, precizându-vă că datele furnizate vor fi strict confidențiale și vor fi folosite doar în cadrul unor analize statistice. Vă mulțumim!

1. În opinia dvs., care este tipul unității de învățământ spre care se orientează, cu precădere, elevii după terminarea clasei aVIII-a?

- a. Liceu
- b. Școală de arte și meserii ( SAM )
- c. Nu știu

2. Selectați trei avantaje pe care le prezintă, în opinia dvs., absolvirea unui liceu și notați-le în tabelul de mai jos, în ordinea importanței lor :

Locul 1	
Locul 2	
Locul 3	

- a. Obținerea unei specializări mai înalte
- b. O mai bună asimilare a cunoștințelor teoretice
- c. Obținerea unor atestate și certificate profesionale ( de ex. : limbă străină, informatică, contabilitate etc.)
- d. Posibilitatea continuării studiilor universitare
- e. Dobândirea unui nivel de educație mai ridicat
- f. Altele.Care?.....

3. Selectați trei avantaje pe care le prezintă absolvirea unei școli de arte și meserii ( SAM ); notați-le în tabelul de mai jos, în ordinea importanței lor:

Locul 1	
Locul 2	
Locul 3	

- a) Posibilitatea de angajare într-un timp mai scurt (2 ani )
- b) Calificarea într- o meserie
- c) Obținerea mai rapidă a independenței financiare
- d) Posibilitatea de a lucra în străinătate
- e) O mai bună dezvoltare a abilităților practice
- f) Accesul la studii universitare după absolvire (SAM + 2 ani liceu)
- g) Altele.Care?.....

4. În calitate de diriginte, argumentați pe o scală de la 1 la 6 cât de bine considerați că sunteți:

informat despre unități școlare post-gimnaziale (filieră, profil, specializare,	1	2	3	4	5	6
---	---	---	---	---	---	---

adresă, prestigiu, etc)							
informat despre piața muncii (oportunități pentru diferite meserii)	<table border="1"> <tr> <td>1</td> <td>2</td> <td>3</td> <td>4</td> <td>5</td> <td>6</td> </tr> </table>	1	2	3	4	5	6
1	2	3	4	5	6		

(1 – foarte bine pregătit/informat; 6 – slab pregătit/informat)

Încercuți pe scală varianta corespunzătoare opiniei dvs.

5. În ce măsură considerați că elevii de clasa a VIII-a sunt informați cu privire la oportunitățile educaționale de după absolvirea gimnaziului:

1 - foarte bine informați; 6 – slab informați							
Foarte bine informați	1	2	3	4	5	6	Slab informați

Încercuți pe scală varianta corespunzătoare opiniei dvs.

6. Ce factori considerați că se află la baza opțiunilor școlare și profesionale ale elevilor de clasa a VIII-a? Citiți cu atenție variantele de mai jos, alegeți 3 dintre acestea și notați-le, în ordinea importanței, în tabelul de mai jos:

Locul I	
Locul II	
Locul III	

- Situația lor la învățătură
- Pur și simplu așa își doresc
- „Specializarea” sau „calificarea” respectivă este în concordanță cu aptitudinile, abilitățile lor
- Convingerea că școala pe care au ales-o ( liceu sau SAM ) este un pas important spre meseria dorită
- Sfatul părinților
- Influența prietenilor/colegilor
- Sfatul dirigintelui
- Recomandarea consilierului școlar
- Apropierea de casă a unității școlare alese
- Prestigiul unității de învățământ ( liceului )
- Altele; care.....

7. Cum i-ar putea sprijini școala pe elevii de clasa a VIII-a și pe părinții acestora în procesul de luare a unei decizii școlare și profesionale potrivite? Citiți variantele de mai jos, alegeți 3 dintre acestea și încercuți-le:

- Oferirea mai multor informații despre licee și școli de arte și meserii ( SAM-uri )
- O mai bună pregătire profesională a cadrelor didactice
- Ore de pregătire suplimentară în școală la materiile de examen
- Sprijin material - burse de studii, ajutor bănesc oferit elevilor mai săraci pentru a-și continua studiile
- Implicarea mai mare a părinților în activitățile școlare
- Acordarea corectă a notelor la disciplinele de învățământ
- Orientare școlară și profesională oferită de profesorul psihopedagog
- Cu nimic
- Altfel ; cum.....

8. După absolvirea clasei aVIII-a, elevii au următoarele posibilități de a-și continua studiile:

- a) admiterea la un liceu (teoretic sau tehnologic) în urma testării naționale
- b) admiterea într-o școală de arte și meserii (ȘAM). Etapele urmate în acest caz pot fi:
  1. parcurgerea a 2 ani de SAM, finalizată cu un certificat de competențe profesionale nivel I
  2. parcurgerea unui „an de completare” (după cei 2 ani), finalizat cu un certificat de competențe profesionale nivel II
  3. parcurgerea a 2 ani în ciclul superior al liceului, în aceeași calificare, după anul de completare, finalizată cu un certificat de competențe profesionale nivel 3
  4. în cazul în care elevul dorește să-și schimbe domeniul/calificarea profesională, după primii 2 ani de SAM, va susține un examen de diferențe pentru a fi admis în domeniul pe care îl alege

După părerea dvs., elevii de la clasa dvs. și părinții acestora sunt informați cu privire la cele 2 rute școlare și profesionale posibile după absolvirea clasei a VIII-a?

- a) DA
- b) NU

Vă mulțumim și vă urăm succes în activitate!

Sectorul...  
Unitatea de învățământ.....  
Genul M..... F.....