



The best you can be

STUDIU

**PRIVIND OPȚIUNILE ȘCOLARE ȘI PROFESIONALE ALE
ELEVILOR DIN ȘCOALA DE ARTE ȘI MESERII (Ș.A.M.)**

- clasele a IX-a și a X-a -

Centrul de Resurse și Asistență Educatională al Municipiului București

Ianuarie - Februarie 2007

Cuprins:

- I. ARGUMENT
- II. OBIECTIVELE STUDIULUI
- III. METODOLOGIA CERCETĂRII
- IV. INTERPRETAREA REZULTATELOR
- V. CONCLUZII GENERALE
- VI. ANEXE TEHNICE (*chestionare*)

I. ARGUMENT

În prezent, învățământul postgimnazial din România este organizat pe următoarele filiere:

- Liceu teoretic
- Liceu vocațional
- Liceu tehnologic
- Școala de arte și meserii (Ș.A.M.).

Absolvenții învățământului gimnazial, care nu promovează examenul de testare națională, pot fi admiși numai în școala de arte și meserii.

Pornind de la afirmația de mai sus, putem deduce că elevii nu „aleg” școlile de arte și meserii, ci sunt „forțați” să ajungă în aceste școli prin nepromovarea examenului de testare națională.

De asemenea, tot realitatea arată că elevii (sau cel puțin o mare parte a acestora) din școlile de arte și meserii sunt de o anumită structură: au un interes scăzut față de școală, au rezultate slabe la învățătură, fac parte din familii de asemenea dezinteresate de școală. Cei care lucrează cu acești elevi (cadre didactice, profesori consilieri, directori de unități școlare) ar putea confirma, credem, aceste supoziții.

Un argument în plus la afirmația conform căreia elevii nu aleg din proprie inițiativă școala de arte și meserii îl oferă rezultatele unui sondaj realizat în rândul elevilor claselor aVIII-a, în perioada octombrie-noiembrie 2006, de către Centrul Municipal de Asistență Psihopedagogică București. Concluziile acestui studiu sunt următoarele: 88% dintre elevii chestionați doresc să meargă la liceu, în timp ce doar 7,9% dintre aceștia ar prefera școala de arte și meserii.

Pentru a cunoaște mai bine starea de fapt, ne-am propus să-i chestionăm chiar pe elevii din școlile de arte și meserii asupra modului în care își delimitează propriul traseu școlar și profesional, după absolvirea celor zece clase obligatorii.

II. OBIECTIVELE STUDIULUI

- Identificarea traseelor educaționale și profesionale alese de către elevii claselor aIX-a și aX-a Ș.A.M.
- Evidențierea argumentelor care stau la baza alegerii acestor trasee
- Formularea unor sugestii privind activitatea de orientare școlară și profesională din școlile de arte și meserii

III. METODOLOGIA CERCETĂRII

Instrumentul utilizat în investigația noastră a fost un chestionar de interese școlare și profesionale care a cuprins 2 itemi (vezi anexa tehnică).

S-a urmărit crearea unui eșantion reprezentativ la nivelul Municipiului București, chestionarul aplicându-se în 30 de unități școlare care includ școli de arte și meserii. În fiecare dintre aceste unități au fost selectate două clase: o clasă aIX-a și o clasă aX-a, fiind chestionați toți elevii ambelor clase.

În urma aplicării au fost recuperate și centralizate un număr de 1113 chestionare.

Unitățile școlare cuprinse în eșantionul inițial

Sectorul 1	Sectorul 2	Sectorul 3	Sectorul 4	Sectorul 5	Sectorul 6
1. COLEGIUL TEHNIC "MEDIA"	1. COLEGIUL TEHNIC "TRAIAN"	1. GRUP ȘCOLAR DE CHIMIE "COSTIN NENIȚESCU"	1. COLEGIUL TEHNIC "PETRU RAREȘ"	1. COLEGIUL TEHNIC ENERGETIC	1. COLEGIUL TEHNIC DE POȘTĂ ȘI TELECOMUNICAȚII "GH. AIRINEI"
2. COLEGIUL TEHNIC MECANIC "GRIVIȚA"	2. GRUP ȘCOLAR INDUSTRIAL "SF. PANTELIMON"	2. GRUP ȘCOLAR "NICHITA STĂNESCU"	2. COLEGIUL TEHNIC "MIRON NICOLESCU"	2. COLEGIUL TEHNIC DE INDUSTRIE ALIMENTARĂ "D. MOȚOC"	2. COLEGIUL TEHNIC "PETRU MAIOR"
3. COLEGIUL TEHNIC DE MATERIAL RULANT PENTRU TRANSPORTURI FERROVIARE BUCUREȘTI	3. GRUP ȘCOLAR INDUSTRIAL "MECANICĂ FINĂ"	3. GRUP ȘCOLAR DE CONSTRUCȚII "ANGHEL SALIGNY"	3. LICEUL DE METROLOGIE "TRAIAN VUIA"	3. COLEGIUL ECONOMIC "VIILOR"	3. GRUP ȘCOLAR INDUSTRIAL "GHEORGHE ASACHI"
4. GRUP ȘCOLAR DE AERONAUTICĂ "HENRI COANDĂ"	4. COLEGIUL TEHNIC "EDMOND NICOLAU"	4. GRUP ȘCOLAR DE CONSTRUCȚII-MONTAJ "MIHAI BRAVU"		4. GRUP ȘCOLAR INDUSTRIAL "DIMITRIE GUSTI"	
5. GRUP ȘCOLAR INDUSTRIAL TRANSPORTURI CĂI FERATE	5. GRUP ȘCOLAR "ELECTRONICĂ INDUSTRIALĂ"	5. GRUP ȘCOLAR DE CONSTRUCȚII-MONTAJ "ELIE RADU"		5. GRUP ȘCOLAR INDUSTRIAL "GRIGORE CERCHEZ"	
6. GRUP ȘCOLAR AGRICOL "VIACESLAV HARNAJ"	6. COLEGIUL TEHNIC "DIMITRIE LEONIDA"	6. GRUP ȘCOLAR INDUSTRIAL "NICOLAE TECLU"			
		7. GRUP ȘCOLAR INDUSTRIAL "REPUBLICA"			

Unitățile școlare marcate cu albastru au fost selecționate pentru aplicarea chestionarelor, însă nu au returnat datele solicitate, astfel încât au fost eliminate din prelucrarea finală a rezultatelor.

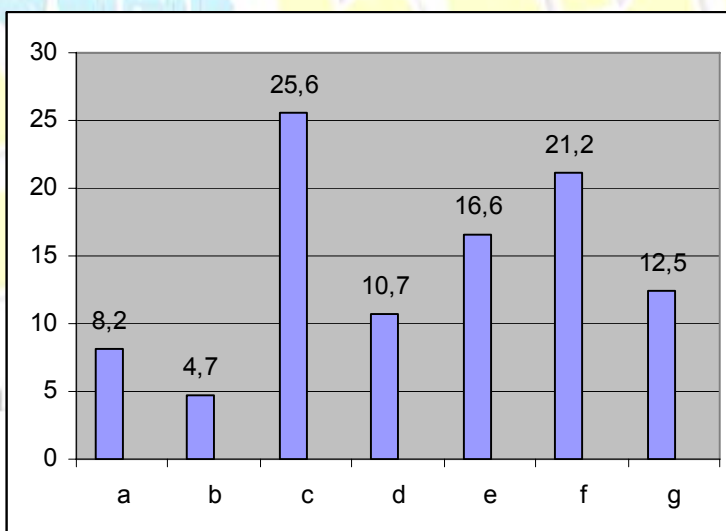
III. INTERPRETAREA REZULTATELOR

În urma centralizării răspunsurilor elevilor la cele 2 întrebări ale chestionarului au fost obținute următoarele rezultate:

1. După absolvirea clasei a X-a ai posibilitatea de a-ți continua studiile sau de a te angaja. Care este traseul pe care îl vei urma?

Din cei 1113 elevi chestionați:

- 92 elevi (**8,26 %**): vor susține examenul la sfârșitul clasei a X-a în urma căruia vor obține certificatul de competențe profesionale nivel 1, apoi vor renunța la studii și se vor angaja;
- 53 elevi (**4,76 %**): vor trece în anul de completare, vor susține examenul prin care vor obține certificatul de competențe profesionale nivel 2, apoi vor renunța la studii și se vor angaja;
- 286 elevi (**25,6 %**): după absolvirea clasei a X-a vor continua studiile (clasele aXI-a, aXII-a, aXIII-a), în același domeniu de pregătire urmat până în clasa aX-a;
- 120 elevi (**10,7 %**): după absolvirea clasei a X-a vor continua studiile în alt domeniu de pregătire decât cel urmat până în clasa a X-a;
- 185 elevi (**16,6 %**): vor absolvi liceul și își vor găsi un loc de muncă;
- 237 elevi (**21,2 %**): vor absolvi liceul și se vor înscrie la o facultate;
- 140 elevi (**12,5 %**): după absolvirea liceului se vor înscrie la o facultate și își vor căuta și un loc de muncă.

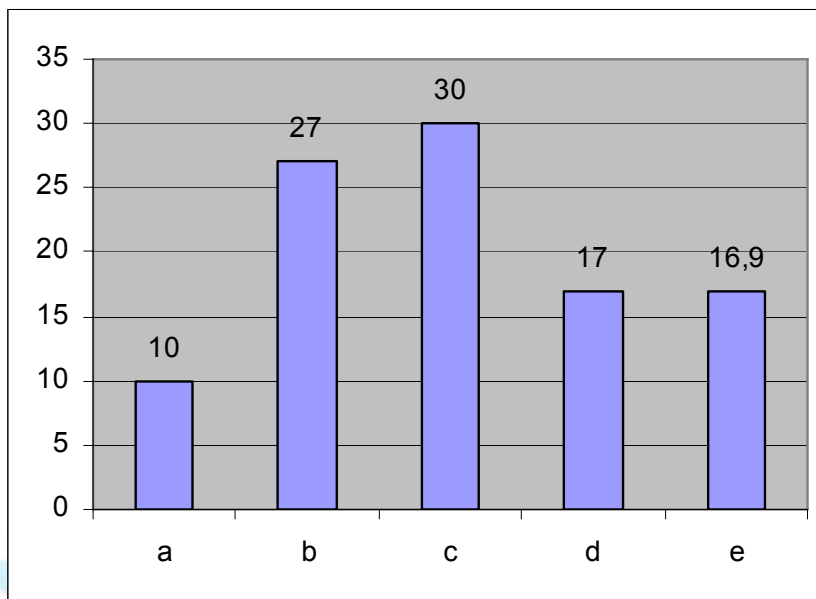


2. Care din argumentele următoare te-ar determina să-ți continui studiile, după finalizarea clasei aX-a ?

Situația răspunsurilor la această întrebare este următoarea:(argumentele pentru care optează elevii):

- 109 elevi (**10 %**): odată cu absolvirea unui liceu, nivelul de educație crește;
- 295 elevi (**27 %**): datorită certificatului de competențe profesionale nivel 3, obținut la absolvirea liceului, se poate găsi un loc de muncă mai bine plătit;
- 334 elevi (**30 %**): terminarea liceului este o condiție pentru a te înscrie la o facultate;
- 188 elevi (**17 %**): pe piața muncii sunt căutați cei care au o calificare profesională cât mai avansată, confirmată de documente precum: diplomă de bacalaureat, certificat de competențe profesionale nivel 3;

- e) 187 elevi (**16,9 %**): liceul, printr-un contract, își asumă obligația ca la finalizarea studiilor (clasa aXIII-a) să asigure absolvenților un loc de muncă.



V. CONCLUZII GENERALE

➤ Analizând răspunsurile obținute la prima întrebare a chestionarului, se remarcă ușor procentul mare (**25,6 %**) al celor care afirmă că vor să continue studiile până în clasa a XIII-a. De asemenea, semnificativ este și procentul celor care vor să se înscrie la o facultate – **21,2 %**.

Faptul că numărul celor care doresc să-și continue studiile este mai mare decât al celor care nu-și doresc acest lucru, nu poate decât să ne bucure. Problema este dacă vor și reuși. Situația de fapt din școlile de arte și meserii nu ne încurajează foarte mult să credem în această reușită. Ne referim la ceea ce afirmăm și mai devreme: rezultatele la învățătură ale elevilor din Ș.A.M.-uri, numărul mare de absențe din cataloage etc., sunt factori care pot provoca semne de întrebare.

Lipsa de interes față de ceea ce numim performanță școlară ar putea fi reflectată și de procentul scăzut (**10 %**) al elevilor care consideră că absolvirea unui liceu contribuie la creșterea nivelului de educație.

Este de remarcat și discrepanța dintre răspunsurile elevilor la variantele **c** și **e** ale întrebării nr. 1. Pe de o parte, analizând procentul obținut la varianta **c**, constatăm că **25,6 %** dintre elevi doresc să finalizeze liceul, în timp ce doar **16,6 %** dintre cei chestionați (varianta **e**) se gândesc nu doar să absolute liceul, ci să-și găsească și un loc de muncă. Această disociere la nivelul mentalității elevilor poate reflecta o lipsă de coerență în ceea ce privește proiectele de viitor, planurile de carieră ale acestora. Am putea concluziona că, din punctul de vedere al unora dintre subiecții chestionați, finalizarea liceului nu se află într-o interdependență de la sine înțeleasă cu angajarea, ci constituie o finalitate de sine stătătoare.

Aceste contradicții între răspunsuri au drept cauză, credem noi, o stare de confuzie, de incertitudine ce persistă în rândul multora dintre elevii școlilor de arte și meserii. Dincolo de răspunsurile primite la acest chestionar se află și alte argumente care susțin existența acestei stări de confuzie. Întrebați la o oră de dirigenție (sau cu alte ocazii) cum își văd propriul viitor, răspunsurile elevilor pot suna astfel: „ nu știu, nu m-am gândit”; „ plec în Spania”; „plec afară”; „găsesc eu ceva”. Înaintând cu raționamentul, probabil nu greșim dacă afirmăm că nu numai elevii din Ș.A.M.-uri sunt confuzi,

nehotărâți, ci mulți dintre elevii școlilor noastre. Cauzele pot fi multiple și nu insistăm acum asupra acestora.

➤ În schimb, răspunzând la întrebarea a 2-a, mulți dintre cei chestionați par a fi conștienți de faptul că absolvirea unui liceu precum și dobândirea unui nivel de calificare profesională cât mai înalt, sunt condiții necesare pentru înscrierea la o facultate și pentru găsirea unui loc de muncă mai bun.

O formă de stimulare care ar putea avea succes în rândul elevilor, ar fi aceea prin care unitatea școlară își asumă responsabilitatea ca la finalizarea studiilor liceale să asigure absolvenților un loc de muncă sigur. **16,9 %** dintre elevii chestionați afirmă că, pentru ei, acesta ar putea fi un argument hotărâtor pentru continuarea studiilor după absolvirea clasei a X-a.

Luând în considerare toate aceste aspecte, Centrul Municipal de Asistență Psihopedagogică propune:

- ❖ Inițierea unor programe de consiliere, de orientare școlară și profesională în rândul elevilor din școlile de arte și meserii, în care vor fi implicați profesorii consilieri, cadrele didactice din școlile respective. Printre obiectivele acestor programe ar trebui să se enumere:
 - stimularea interesului elevilor pentru școală, sau măcar pentru anumite domenii de pregătire din cadrul școlii de arte și meserii;
 - propunerea unor strategii de învățare, a unor stiluri de predare/învățare prin care materiile de studiu, conținuturile să fie cât mai accesibile nivelului de înțelegere al elevilor, iar teoria să nu rămână abstractă ci să-și găsească valențele practice (să nu uităm că aceste școli ar trebui să formeze oameni care într-adevăr să „știe meserie”);
 - accentuarea laturii formative a procesului instructiv-educativ și a laturii practice a acestuia: autocunoașterea elevilor, formarea caracterului, formarea deprinderii de a construi proiecte de viitor, planuri de carieră viabile, dezvoltarea abilității de a-și găsi un loc de muncă.
- ❖ Încheierea unor colaborări cu partenerii sociali din comunitate, cu instituții care pot oferi informații importante, sprijin în asigurarea inserției socio-profesionale a elevilor din Ș.A.M.-uri (de ex. Agenția Națională pentru Ocuparea Forței de Muncă).
- ❖ Centrul de Resurse și Asistență Educațională ar putea constitui un liant, o interfață în această rețea, prin asigurarea legăturii între unitățile școlare și angajatorii de pe piața forței de muncă.

VI. ANEXE TEHNICE (chestionare)

Chestionar privind opțiunile școlare și profesionale al elevilor claselor a IX-a și a X-a ȘAM

1. După absolvirea clasei aX-a ai posibilitatea de a-ți continua studiile sau de a te angaja. Care este traseul pe care îl vei urma ?
Citește cu atenție variantele prezentate mai jos și încercuiește-o doar pe aceea care corespunde opțiunii tale :
 - a) Vei susține examenul la sfârșitul clasei aX-a, în urma căruia vei dobândi certificatul de competențe profesionale nivel1, după care vei renunța la studii și te vei angaja
 - b) Vei trece în anul de completare, după susținerea examenului de finalizare a clasei aX-a. După parcurgerea anului de completare vei susține un alt examen în urma căruia vei obține certificatul de competențe profesionale nivel 2, apoi vei renunța la studii și te vei angaja.

- c) După absolvirea clasei aX-a vei continua studiile – clasele a XI-a, aXII-a și aXIII-a – în același domeniu de pregătire urmat până în clasa aX-a
 - d) După absolvirea clasei aX-a vei continua studiile – clasele aXI-a, aXII-a și aXIII-a - în alt domeniu de pregătire decât cel urmat până în clasa aX-a (după susținerea unor examene de diferență)
 - e) Vei absolvi liceul (vei obține bacalaureatul) și vei găsi un loc de muncă
 - f) Vei absolvi liceul și te vei înscrie la o facultate
 - g) Te vei înscrie la o facultate și îți vei căuta și un loc de muncă
2. Care din argumentele următoare te-ar determina să-ți continui studiile ? Încercuiește-l, în lista următoare, pe cel care ți se pare cel mai convingător (unul singur) :
- a) Odată cu absolvirea unui liceu, nivelul tău de educație crește (ești mai educat)
 - b) Datorită certificatului de competențe profesionale nivel 3, obținut la absolvirea liceului, vei putea găsi un loc de muncă mai bine plătit
 - c) Terminarea liceului este o condiție pentru a te înscrie la o facultate
 - d) Pe piața muncii sunt căutați cei care au o calificare profesională cât mai avansată (de exemplu - tehnicieni în diverse domenii), confirmată de documente precum : diplomă de bacalaureat, certificat de competențe profesionale nivel 3
 - e) Liceul, prin semnarea unui contract, își asumă obligația ca la finalizarea studiilor (clasa aXIII-a) să-ți asigure un loc de muncă într-o instituție, firmă, întreprindere interesată, care caută forță de muncă bine calificată

Vârsta.....

Genul : Feminin/Masculin

Clasa.....

Domeniul pregătire/Calificarea.....

Unitatea școlară.....

Data.....

Centrul de Resurse și Asistență Educatională al Municipiului București