



Adresa : B-dul Dimitrie Pompeiu Nr. 3-5, sector 2 , Bucuresti Telefon / fax : 03.18.05.56.97;
03.18.05.56.98 ; 03.80.05.31.90 ; 021.232.30.11. www.cmbrae.ro office.cmbrae@rdsmail.ro



STUDIUL PRIVIND OPTIUNILE ȘCOLARE ALE ELEVILOR CLASELOR A VIII-A, ALE PĂRINȚILOR ACESTORA ȘI ALE PROFESORILOR DIRIGINȚI ÎN ANUL ȘCOLAR 2007-2008

**Pentru fundamentarea și proiectarea planului de școlarizare al
anului școlar 2008-2009**

Cuprins:

I. INTRODUCERE

II. OBIECTIVELE STUDIULUI

III. METODOLOGIA CERCETĂRII

IV. INTERPRETAREA REZULTATELOR

- ❖ *Interpretarea rezultatelor obținute în urma aplicării chestionarelor pentru elevi*
- ❖ *Interpretarea rezultatelor obținute în urma aplicării chestionarelor pentru părinți*
- ❖ *Interpretarea rezultatelor obținute în urma aplicării chestionarelor pentru profesorii diriginți*

V. CONCLUZII GENERALE

VI. ANEXE TEHNICE (*chestionare, metodologii de lucru*)

Centrul de Resurse și Asistență Educațională al Municipiului București

I. INTRODUCERE

Centrul Municipal de Asistență Psihopedagogică București, instituție subordonată organizatoric Inspectoratului Școlar al municipiului București și Centrului de Resurse și de Asistență Educațională, iar metodologic Ministerului Educației și Cercetării contribuie în fiecare an la procesul de fundamentare și proiectare a planului de școlarizare pentru anul școlar următor, prin realizarea unui studiu privind opțiunile școlare și profesionale ale elevilor de clasa a VIII-a, ale părinților acestora și ale profesorilor diriginți.

II. OBIECTIVELE STUDIULUI

Obiectivele concrete ale studiului au vizat:

- Identificarea opțiunilor școlare și profesionale
 - ale elevilor
 - ale părinților
 - ale profesorilor diriginți
- Identificarea avantajelor pe care le prezintă fiecare opțiune școlară (liceu, SAM) atât în viziunea elevilor și părinților, cât și a profesorilor diriginți
- Evidențierea factorilor implicați în alegerea carierei unui elev de clasa a VIII-a
- Analiza nivelului de cunoaștere a ofertelor educaționale existente, în rândul elevilor și părinților
- Aprecierea măsurii în care profesorii diriginți pot oferi informații pertinente despre unitățile școlare post-gimnaziale și despre piața muncii
- Investigarea propunerilor și a soluțiilor din partea elevilor, părinților și profesorilor diriginți în vederea alegerii unei cariere adecvate pregătirii, calităților personale, oportunităților educaționale și profesionale existente

III. METODOLOGIA CERCETĂRII

Instrumentul utilizat în investigația noastră a fost un chestionar de interese școlare și profesionale care, în linii mari, a urmărit aceleași obiective pentru toate cele trei categorii de subiecți: elevi, părinți, diriginți.

Chestionarul aplicat elevilor de clasa aVIII-a a investigat:

- Tipul unității de învățământ pe care doresc să o urmeze după terminarea clasei a VIII-a
- Avantajele pe care le prezintă absolvirea unui liceu
- Avantajele pe care le prezintă absolvirea unei școli de arte și meserii (SAM)
- Identificarea filierelor, profilelor de liceu/școală de arte și meserii pe care doresc să le urmeze (maxim 3 alegeri exprimate)
- Criteriile determinante în alegerea făcută
- Măsura în care elevii cunosc cele doua posibilități de continuare a studiilor după finalizarea clasei a VIII-a
- Propuneri pentru îmbunătățirea abordării informării și consilierii carierei elevilor din perspectiva școlii

Chestionarul aplicat părinților a vizat următoarele aspecte:

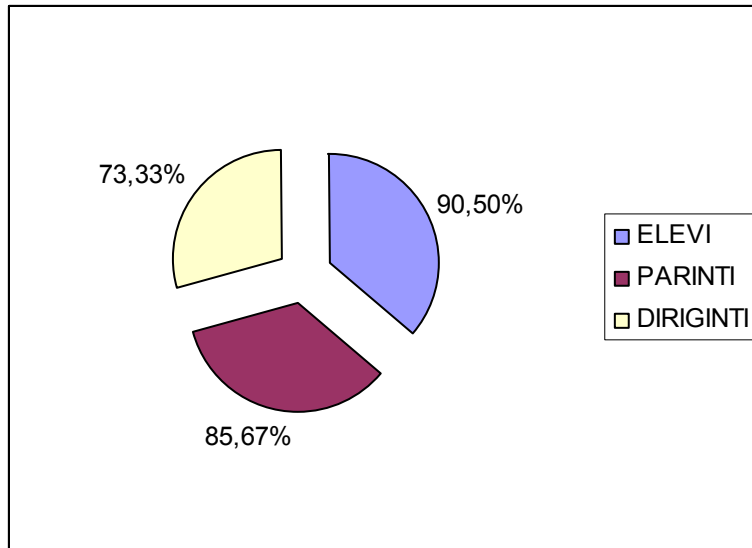
- Tipul unității de învățământ pe care doresc să o urmeze copiii lor
- Avantajele pe care le prezintă absolvirea unui liceu
- Avantajele pe care le prezintă absolvirea unei școli de arte și meserii
- Filierile, profilele de liceu/școală de arte și meserii pe care ei, ca părinți, doresc să le urmeze copiii lor
- Criteriile care i-au orientat în alegerea făcută
- Gradul de cunoaștere a posibilităților de continuare a studiilor pe care le au copiii lor după absolvirea clasei a VIII-a
- Sprijinul pe care doresc să-l primească din partea școlii în vederea alegerii unității de învățământ și a unei rute profesionale adecvate

Chestionarul aplicat diriginților a urmărit să evidențieze, în general, aceleași aspecte prezentate mai sus. Au putut fi, astfel, comparate părerile elevilor, părinților, profesorilor diriginți cu privire la același aspect: continuarea studiilor după absolvirea gimnaziului.

Eșantionul obținut a cuprins: - **600 chestionare pentru elevi, 300 chestionare pentru părinți și 150 chestionare pentru profesorii diriginți.**

Au fost recuperate și prelucrate un număr de **543** chestionare pentru elevi **257** chestionare pentru părinți și **118** chestionare pentru profesori diriginți. Procentul de recuperare a chestionarelor a fost următorul, pentru fiecare categorie :

- ❖ **90,5% (pentru elevi)**
- ❖ **85,67% (pentru părinți)**
- ❖ **73,33% (pentru profesorii diriginți)**



Unitățile școlare cuprinse în eșantion:

- Colegiul Național „Spiru Haret”
- Școala nr. 97
- Școala nr. 75
- Școala nr. 147
- Școala nr. 167
- Școala nr. 163
- Școala nr. 129
- Școala nr. 45
- Școala nr. 189
- Școala nr. 98
- Școala nr. 25
- Școala nr. 80
- Școala nr. 39
- Școala nr. 136
- Școala nr. 49
- Școala nr. 110
- Școala nr. 102
- Liceul Marin Preda
- Școala nr. 148
- Școala nr. 1
- Școala nr. 174
- Școala nr. 127
- Școala nr. 141
- Școala nr. 114
- Școala nr. 131
- Liceul Dimitrie Bolintineanu
- Școala nr. 81

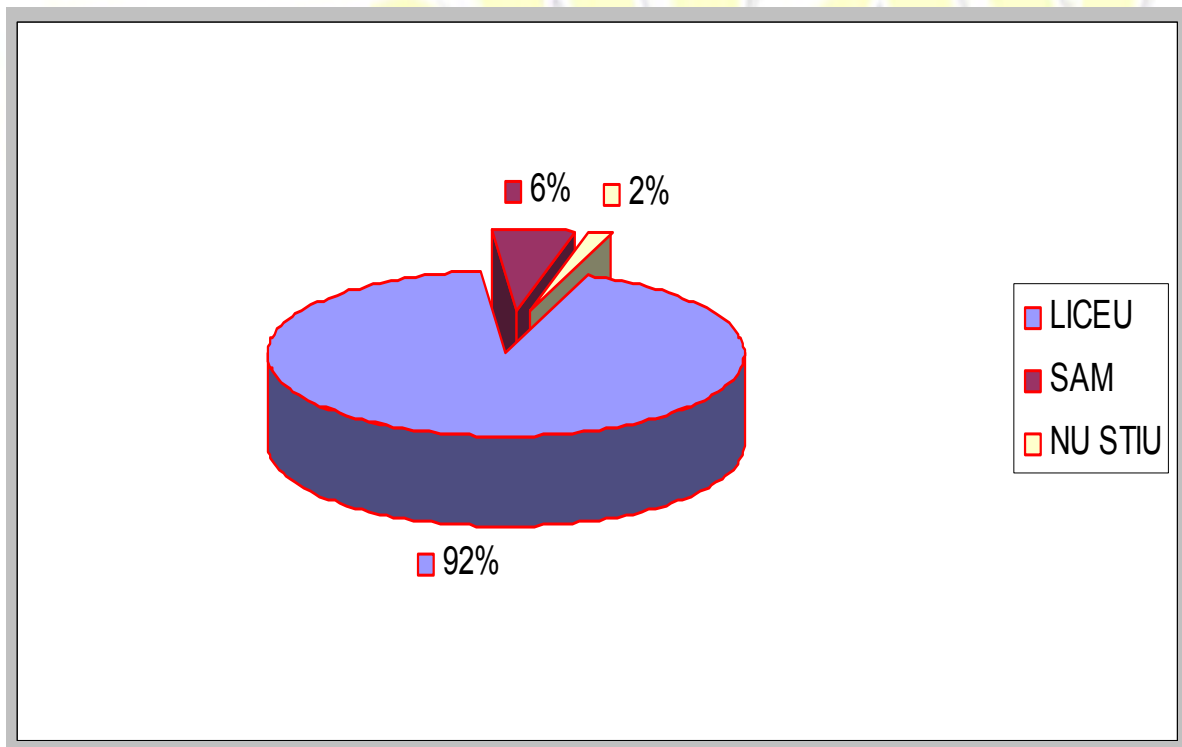
IV. INTERPRETAREA REZULTATELOR

Interpretarea rezultatelor obținute în urma aplicării chestionarelor pentru elevi

Din cele **600** de chestionare administrate elevilor, au fost prelucrate și interpretate un număr de **543** de chestionare, adică **90,5 %** din eșantionul inițial.

1. Tipul unității de învățământ pe care elevii doresc să o urmeze după terminarea clasei a VIII-a:

- a) Liceu: **92,81 %**
- b) Școală de arte și meserii (SAM): **5,52 %**
- c) Nu știu / Nu m-am hotărât: **1,65 %**

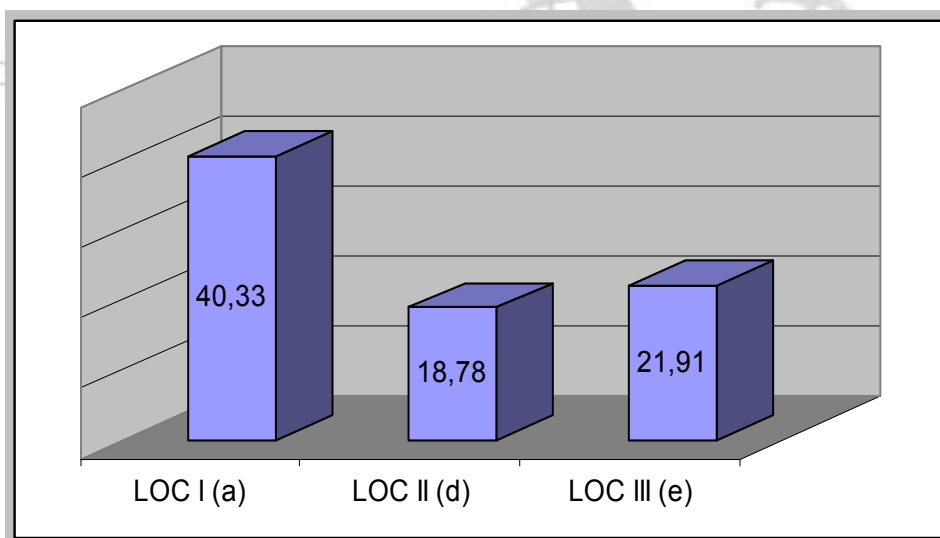


Prezentarea opțiunilor elevilor pe ani școlari:

	Anul școlar 2003-2004	Anul școlar 2004-2005	Anul școlar 2005-2006	Anul școlar 2006-2007	Anul școlar 2007-2008
Liceu	92%	89%	88,15%	88,39%	92,81 %
SAM	8%	7%	8,01%	7,9%	5,52 %
Indeciși	0%	4%	3,84%	3,7%	1,65 %

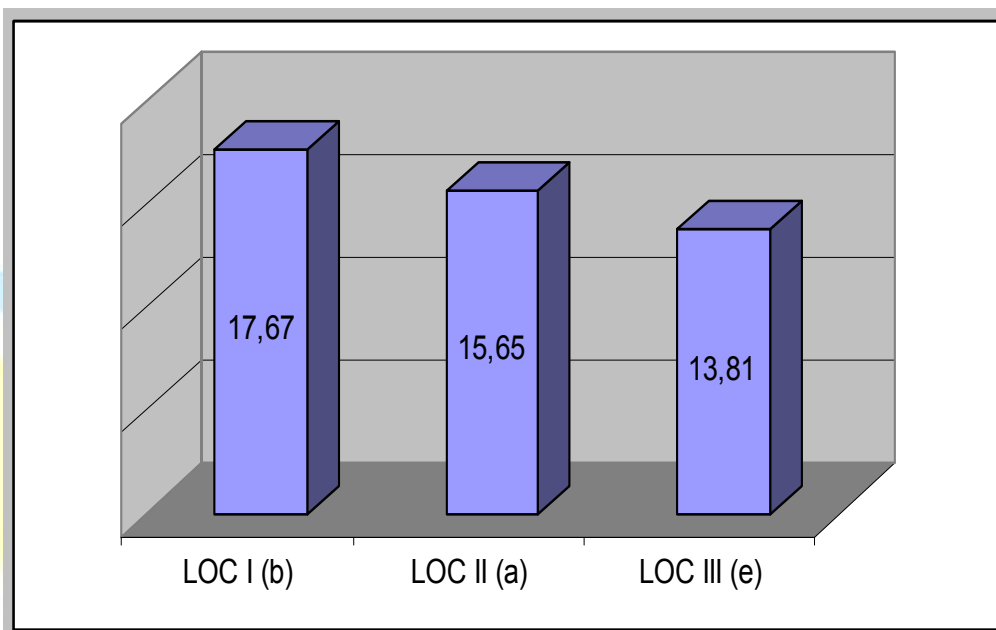
2. Avantajele pe care le prezintă, în opinia elevilor, absolvirea unui liceu:

Locul 1	Obținerea unei specializări mai înalte – 40,33 %
Locul 2	Posibilitatea continuării studiilor universitare – 18,78%
Locul 3	Dobândirea unui nivel de educație mai ridicat – 21,91%



3. Avantajele pe care le prezintă, în opinia elevilor, absolvirea unei școli de arte și meserii (SAM):

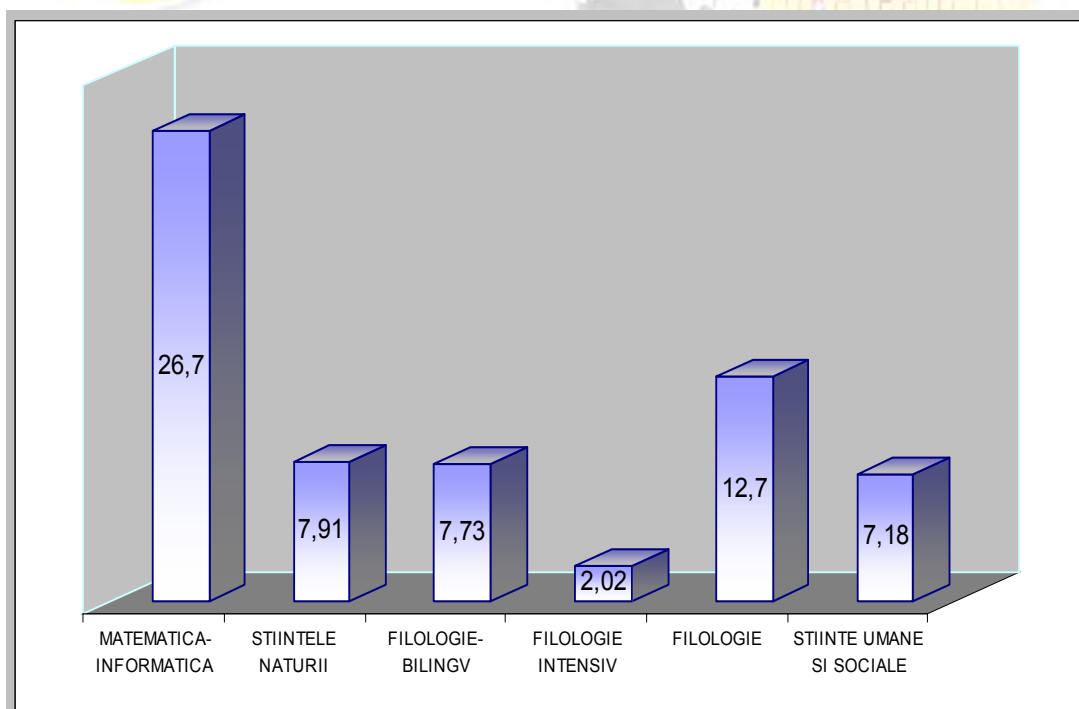
Locul 1	Calificarea într-o meserie – 17,67%
Locul 2	Posibilitatea de angajare într-un timp mai scurt – 15,65 %
Locul 3	Mai bună dezvoltare a abilităților practice – 13,81 %



Centrul de Resurse și Asistență Educațională al Municipiului București

4. Profilul/specializarea/calificarea profesională pe care elevii doresc să le urmeze după terminarea clasei aVIII-a:

Liceu – Filiera Teoretică		
Profilul	Specializarea	Ponderea
Real	Matematică-Informatică	26,70 %
	Științele naturii	7,91 %
Uman	Filologie bilingv	7,73 %
	Filologie	12,7 %
	Filologie intensiv	2,02 %
	Științe umane și sociale	7,18%
Ponderea cumulată a preferințelor pentru liceu – filiera teoretică		64,24%



Liceu – Filiera Tehnologică

Profilul	Calificarea Profesională	Ponderea
Servicii	Tehnician în activități financiare și comerciale	4,41 %
	Tehnician în administrație publică	0,73 %
	Tehnician în turism	2,76 %
	Tehnician în activități de poștă	0,18 %
Resurse naturale și protecția mediului	Tehnician ecolog	1,28 %
	Tehnician hidro-meteorolog	0,18 %
	Tehnician analize produse alimentare	0,92 %
Tehnic	Tehnician operator procesare textilă	0,18 %
	Tehnician designer vestimentar	1,28 %
	Tehnician în instalații electrice	0,55 %
Ponderea cumulată a preferințelor pentru liceu – filiera tehnologică		12,52 %

Liceu – Filiera Vocațională

Profilul	Calificarea Profesională	Ponderea
Sportiv	Instructor sportiv	4,23 %
Pedagogic	Pedagog școlar	0,18 %
	Educator-învățător	0,92 %
	Instructor animator, instructor de educație extrașcolară	0,18 %
	Documentarist	0,18 %
	Mediator școlar	0,36 %
Teologic	Eclesiarh	0,18 %
	Custode de sală muzeu	1,10 %
	Arhivar	0,18 %
Muzică	Corist	0,55 %
	Instrumentist	0,36 %
	Instructor muzical	0,36 %
Coregrafie	Instructor coregraf	0,73 %
	Instructor dans sportiv	0,55 %
	Balerin/dansator	1,2 %
Teatru	Instructor teatru	1,2 %
Arte vizuale	Tehnician pentru tehnici artistice	0,18 %
	Desenator tehnic pentru arhitectură și design	1,65 %
	Tehnician machetist	0,18 %
Ponderea cumulată a preferințelor pentru liceu – filiera vocațională		14,73 %

Școala de Arte și Meserii

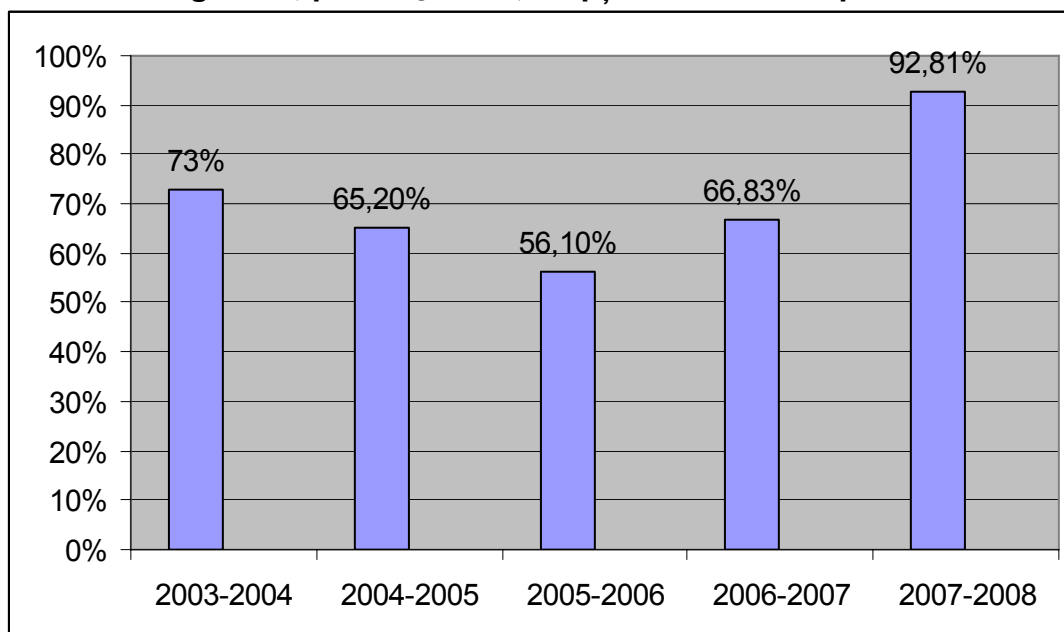
Profilul	Calificarea Profesională	Ponderea
Mecanică	Lucrător în mecanică de motoare	0,92 %
	Lucrător în marină	0,18 %
Electromecanică	Lucrător operator în energetică	0,36 %
	Lucrător în electromecanică	0,55 %
	Lucrător feroviar	0,18 %
Chimie industrială	Lucrător în chimie organică	0,36 %
Construcții, instalații și lucrări publice	Lucrător instalator pentru construcții,	0,55 %
	Lucrător în izolații	0,36 %
Materiale de construcții	Lucrător în industria sticlei	0,18 %
Silvicultură	Lucrător în silvicultură	0,18 %
Agricultură	Lucrător în creșterea animalelor	0,18 %
Turism și alimentație	Lucrător în hoteluri	2,02 %
	Lucrător în alimentație	0,18 %
Industrie alimentară	Lucrător în morărit și panificație	0,73 %
	Lucrător în prelucrare carne, pește, lapte, conserve	0,55 %

Industrie textilă și pielărie	Lucrător în finisarea textilelor și a pielii	0,36 %
Fabricarea produselor din lemn	Lucrător în tâmplărie	0,55 %
Electric	Lucrător în electrotehnică	1,10 %
Estetică și igienă	Lucrător pentru estetica și igiena corpului omenesc	0,36 %
Electronică automatizări	Lucrător în electronică automatizări	0,36 %
Ponderea cumulată a preferințelor pentru Școala de arte și meserii		10,31 %

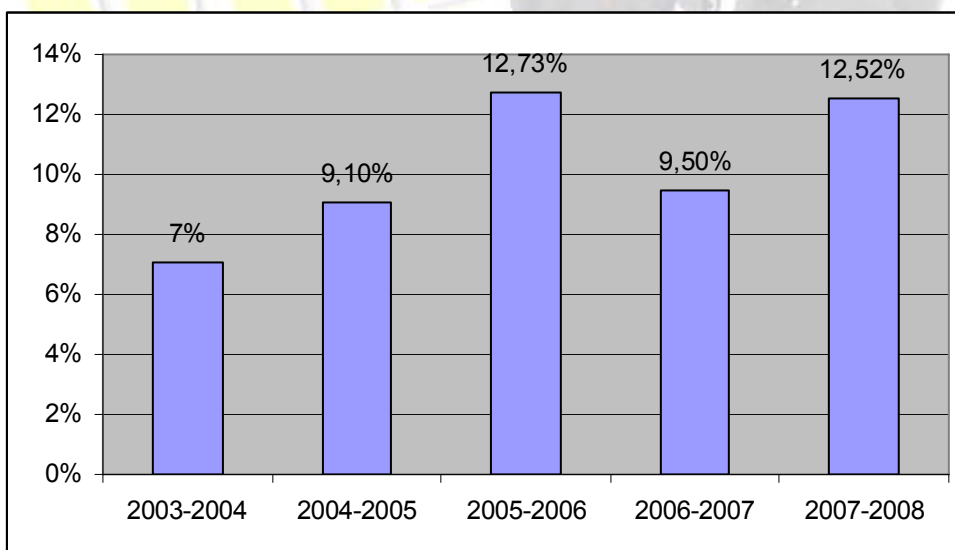
Prezentarea agregată a ponderilor opțiunilor elevilor în funcție de filieră:

	2003-2004	2004-2005	2005-2006	2006-2007	2007-2008
Ponderea cumulată a preferințelor pentru liceu – filiera teoretică	73,10%	65,2%	56,10%	67,83%	64,24 %
Ponderea cumulată a preferințelor pentru liceu – filiera tehnologică	7,10%	9,1%	12,73%	9,5%	12,52 %
Ponderea cumulată a preferințelor pentru liceu – filiera vocațională	12,70%	13,2%	13,17%	11,25%	14,73 %
Ponderea cumulată a preferințelor pentru școala de arte și meserii	5,10%	4,7%	12,24%	11%	10,31 %
Numărul total de nonrăspunsuri	2,00%	7,9%	4,82%	0,42%	0 %
Total	100%	100%	100%	100%	100 %

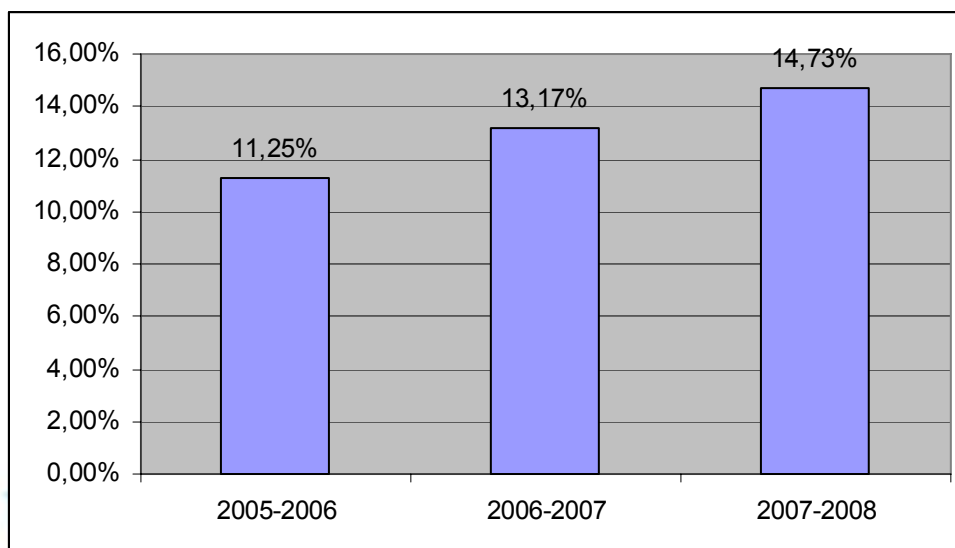
Prezentarea grafică, pe ani școlari, a opțiunilor elevilor pentru liceu:



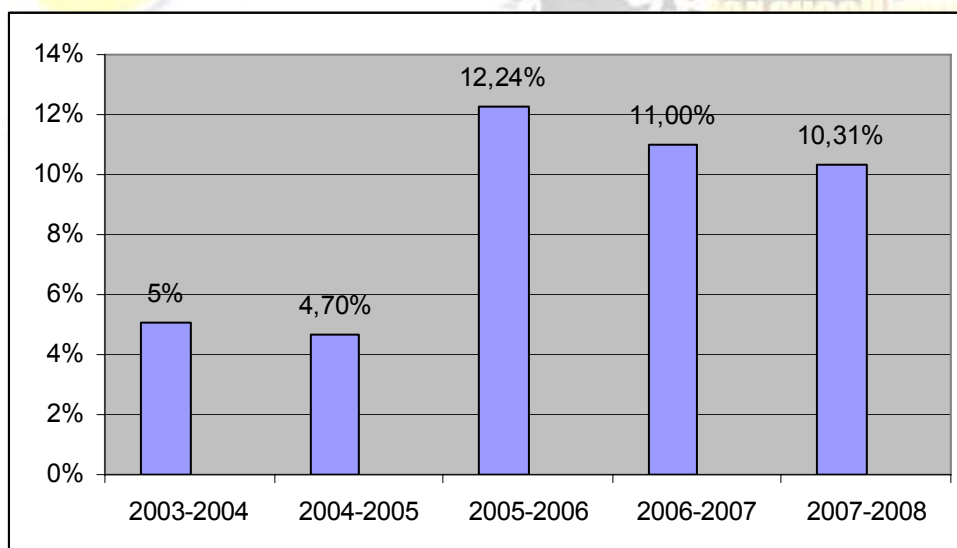
Prezentarea grafică, pe ani școlari, a opțiunilor elevilor pentru liceul tehnologic:



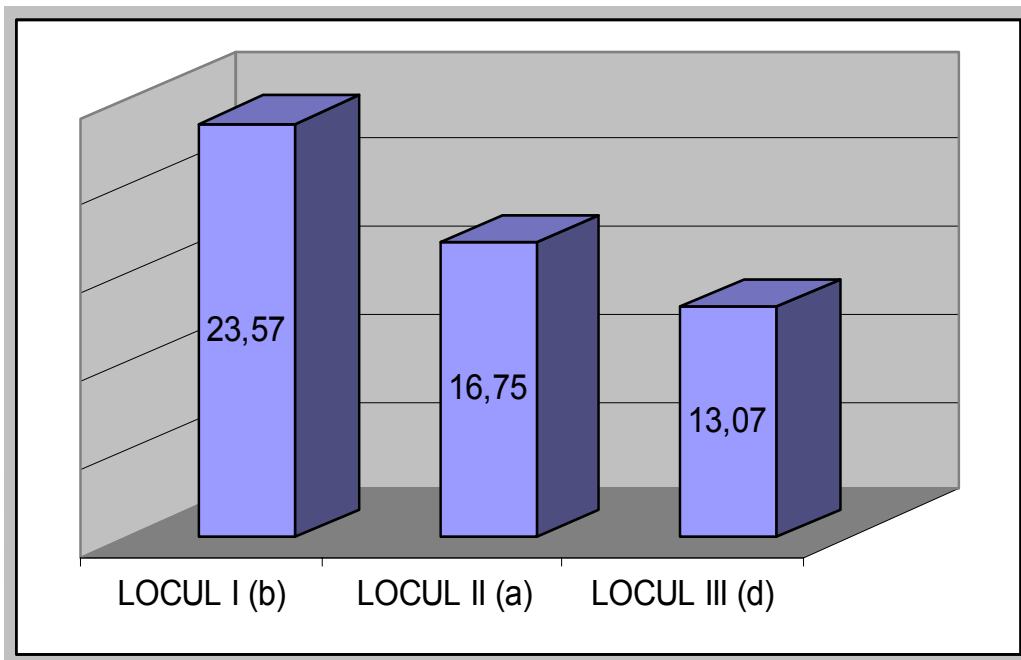
Prezentarea grafică, pe ani școlari, a opțiunilor elevilor pentru liceul vocațional:



Prezentarea grafică, pe ani școlari, a opțiunilor elevilor pentru școala de arte și meserii:



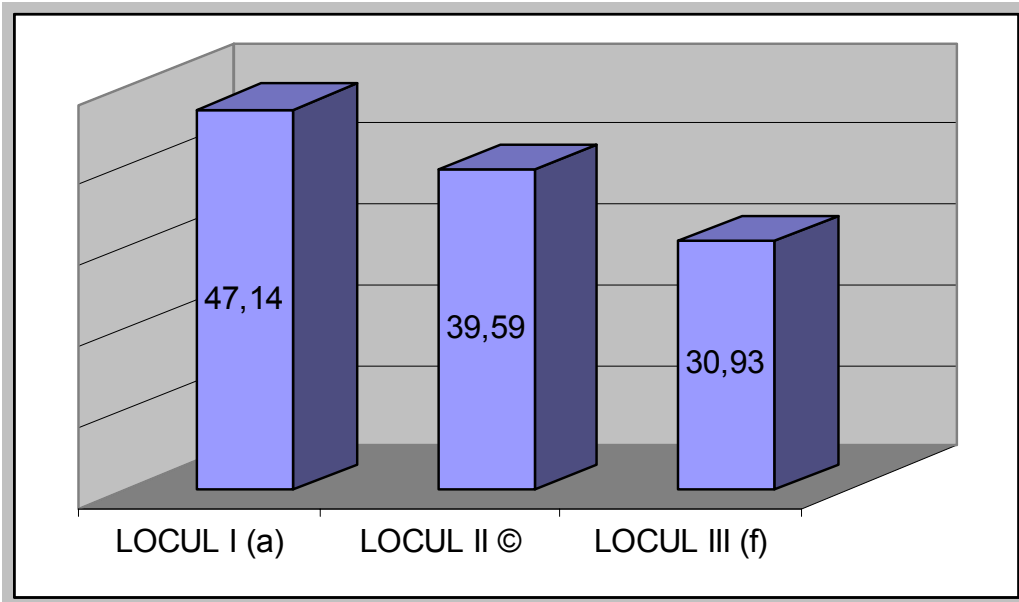
5. Motivele care i-au determinat pe elevi să aleagă profilele/specializările/calificările specificate la întrebarea anterioară:



Locul 1	Pur și simplu asta îmi doresc: 23,57 %
Locul 2	Situația la învățătură: 16,75 %
Locul 3	Convingerea că școala pe care o vor urma (liceu, SAM) este un pas important spre meseria dorită: 13,07 %

6. Modalitățile prin care elevii cred că școala i-ar putea sprijini în alegerea pe care o vor face la sfârșitul clasei a VIII-a:

- a) Oferirea mai multor informații despre licee și SAM-uri: 47,14 %
- c) Ore de pregătire suplimentară în școală la materiile de examen: 39,59 %
- f) Evaluarea corectă la disciplinele de învățământ: 30,93 %



Interpretarea rezultatelor obținute în urma aplicării chestionarelor pentru părinți

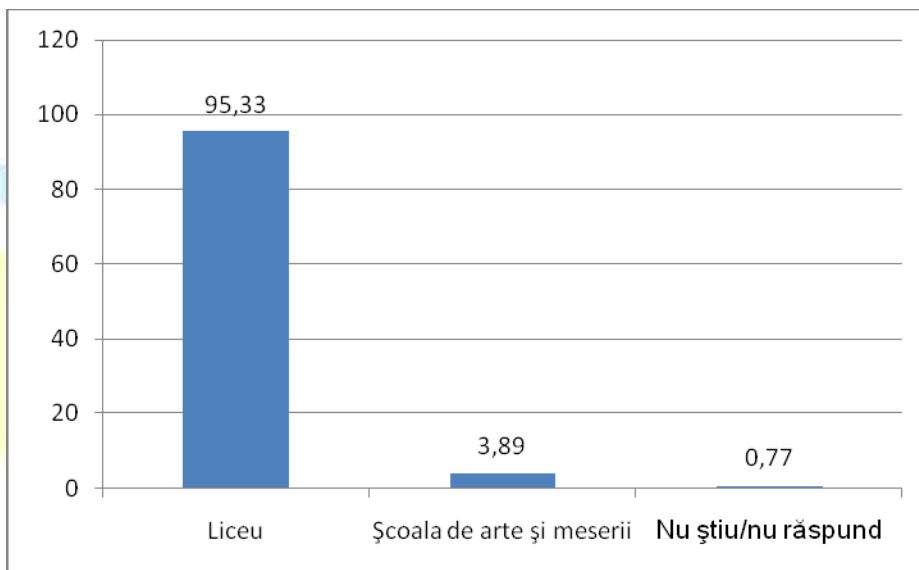
Din 300 de chestionare aplicate părinților au fost recuperate 257 – 85,67%.

1. Tipul unității de învățământ pe care părinții doresc să îl urmeze copilul lor după terminarea clasei a VIII-a:

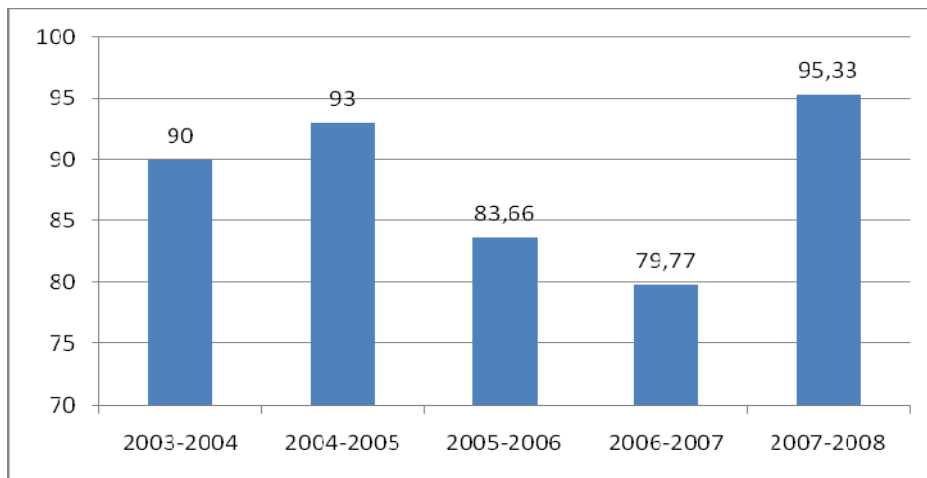
Liceu: 95,33%

Școală de arte și meserii: 3,89 %

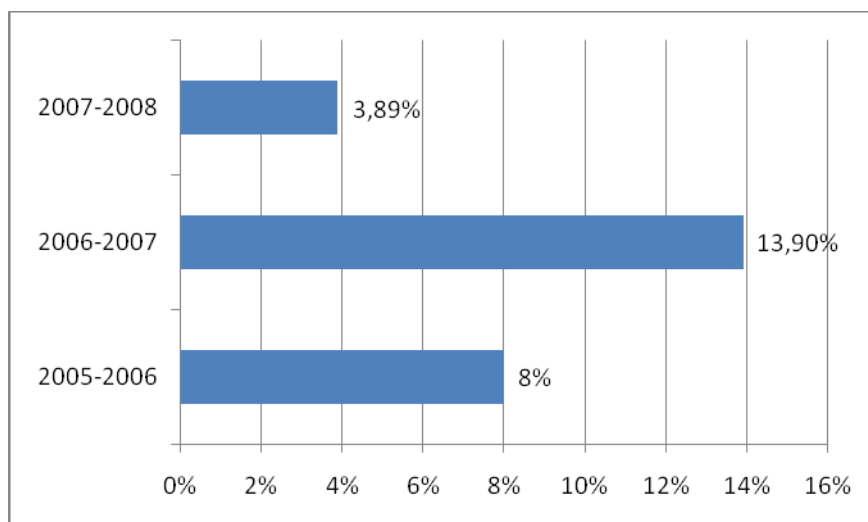
Nu știu / Nu m-am hotărât: 0,77%



Centrul de Resurse și Asistență Educațională al Municipiului București

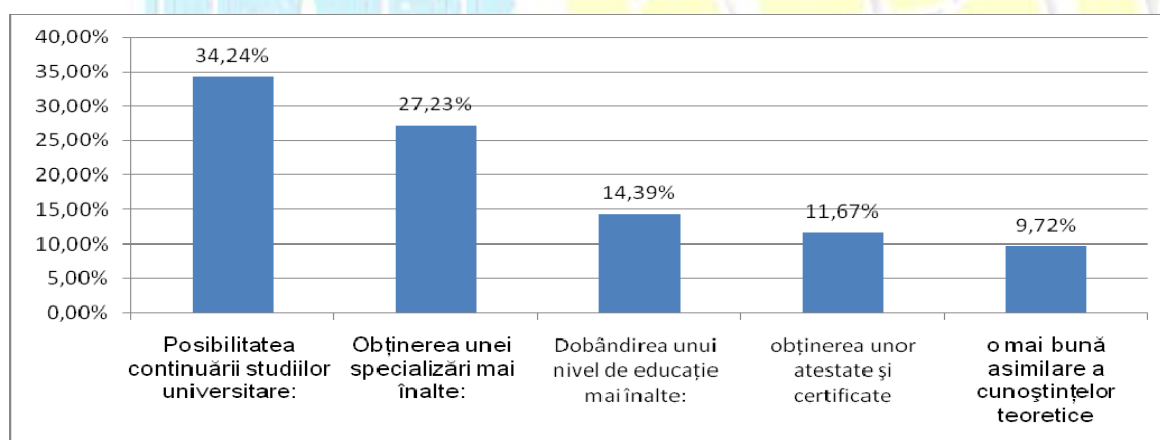


Opțiunile părinților pentru liceu, pe ani școlari:

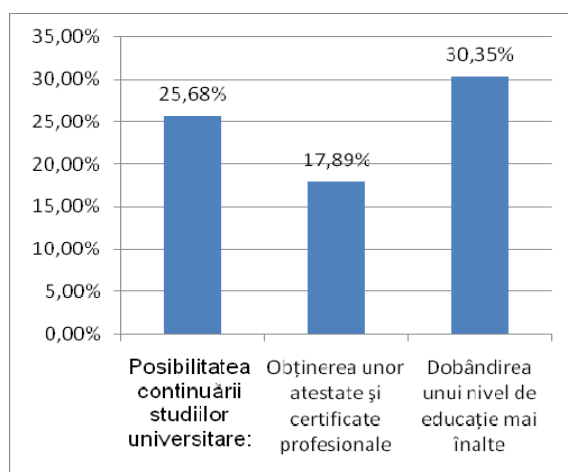


Opțiunile părinților pentru Școala de arte și meserii, pe ani școlari

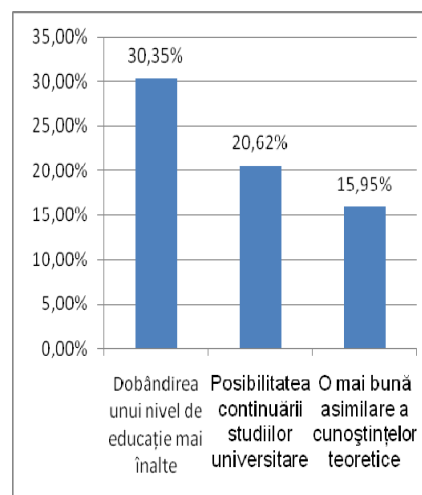
2. Avantajele pe care le prezintă, în opinia părinților, absolvirea unui liceu:



Locul 1

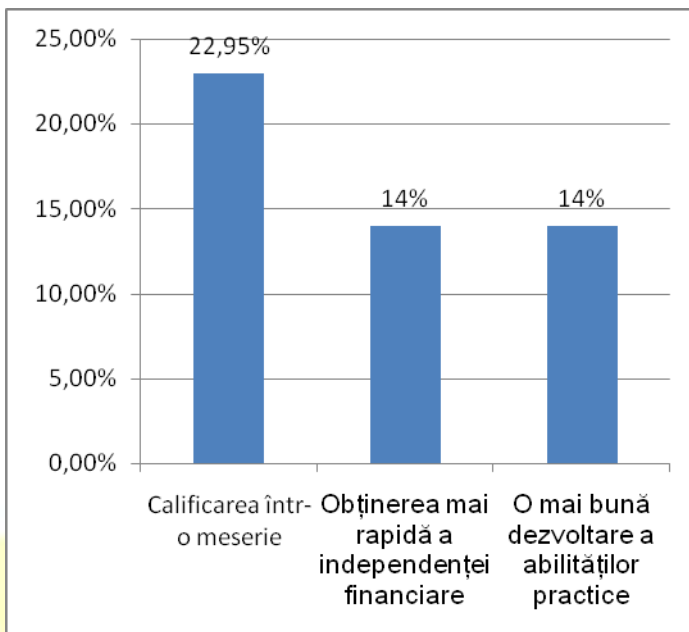
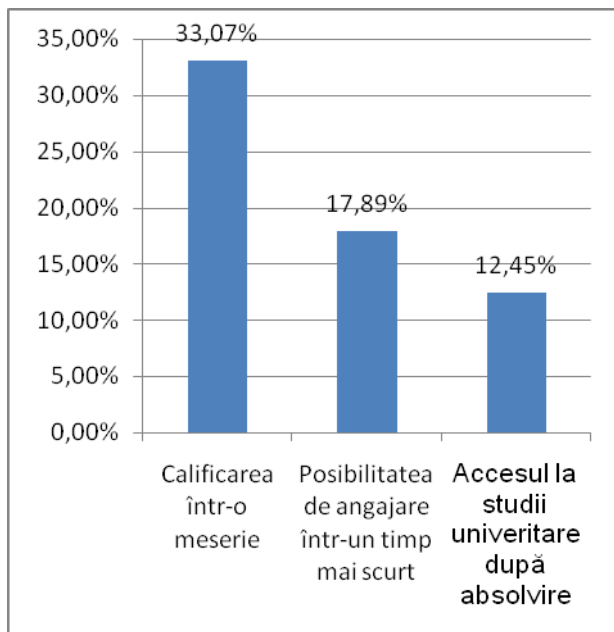


Locul 2



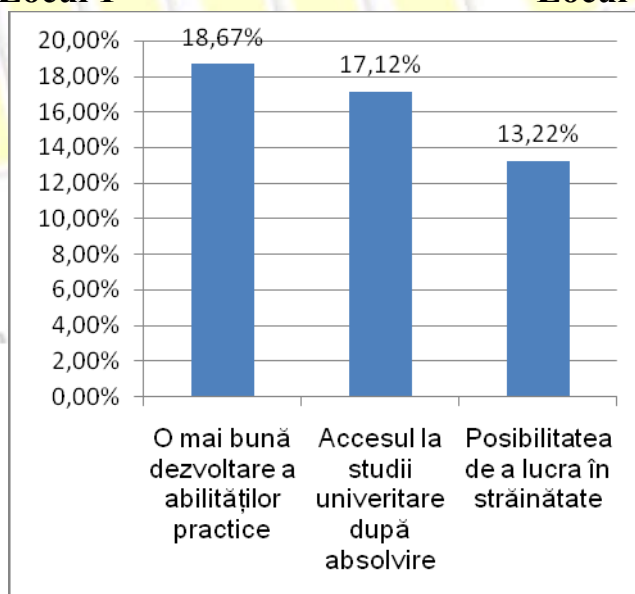
Locul 3

3. Avantajele pe care le prezintă absolvirea unei școli de arte și meserii:



Locul 1

Locul 2

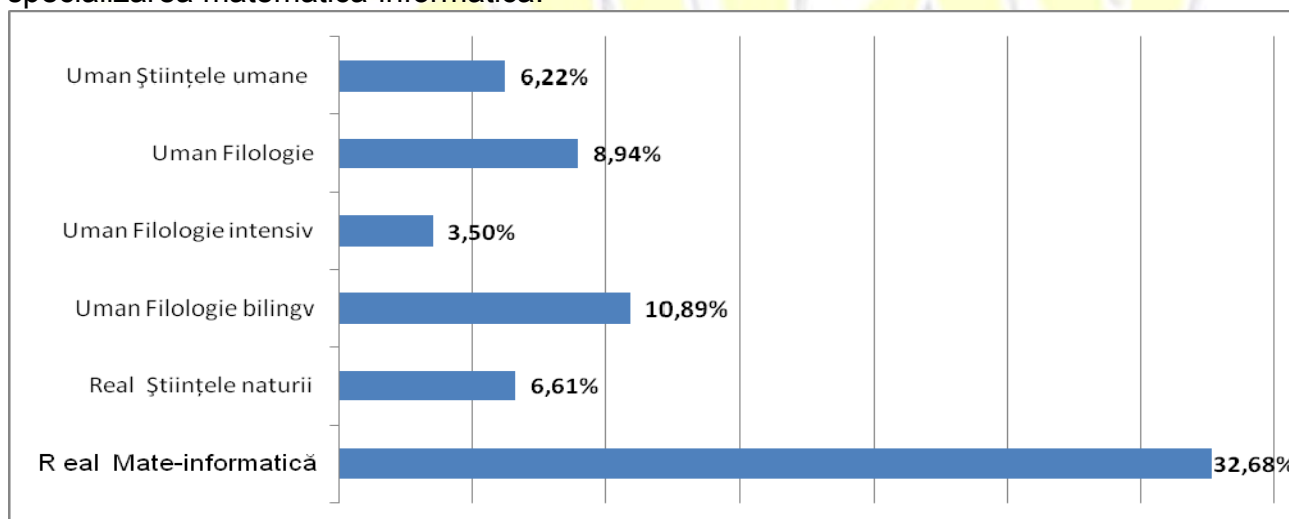


Locul 3

4. Specializările/calificările profesionale pe care doresc părinții să o urmeze copilul lor după terminarea clasei aVIII-a:

Locul 1	Liceu- filiera teoretică, profilul real, specializarea matematică-informatică: 32,68%
Locul 2	Liceu- filiera teoretică, profilul uman, specializarea filologie bilingv: 10, 89%
Locul 3	Liceu- filiera teoretică, profilul uman, filologie: 8,94%

Este de remarcat similitudinea dintre cele două categorii de răspunsuri: cele ale elevilor și cele ale părinților, în ceea ce privește prima opțiune. Atât unii cât și ceilalți aleg pe primul loc specializarea matematică-informatică.



Opțiunile părinților pentru liceul teoretic – an școlar 2007-2008:

Liceu – Filiera Teoretică

Profilul	Specializarea	Ponderea
Real	Matematică-Informatică	32,68
	Științele naturii	6,61%
Uman	Filologie bilingv	10,89%
	Filologie intensiv	3,50%
	Filologie	8,94%
	Științe umane și sociale	6,22%
Ponderea cumulată a preferințelor pentru liceu – filiera teoretică		68,87%

Liceu – Filiera Tehnologică

Profilul	Calificarea Profesională	Ponderea
Servicii	Tehnician în activități financiare și comerciale Tehnician în turism	7,70%
Resurse naturale și protecția mediului	Tehnician ecolog și protecția calității mediului Tehnician chimist de laborator Tehnician analize produse alimentare	0,38%
Tehnic	Tehnician operator tehnică de calcul Tehnician operator procesare textile Tehnician desenator pentru construcții și instalații Tehnician proiectant CAD	4,66%
Ponderea cumulată a preferințelor pentru liceu – filiera tehnologică		13,61%

Liceu – Filiera Vocațională

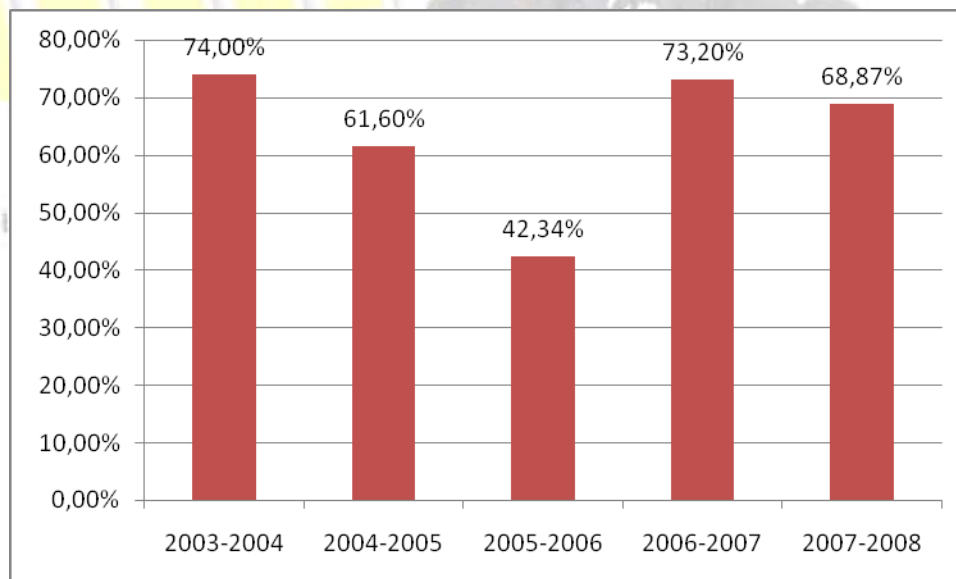
Calificarea Profesională	Ponderea
Instructor sportiv	5,05%
Preot	0,38%
Pedagog școlar Educator - învățător	0,77%
Învățămint militar	1,16%
Coregrafie/balerin/dansator	0,38%
Tehnician pentru tehnici artistice Desenator tehnic pentru arhitectură și design	1,94%
Ponderea cumulată a preferințelor pentru liceu – filiera vocațională	9,72 %

Școala de Arte și Meserii

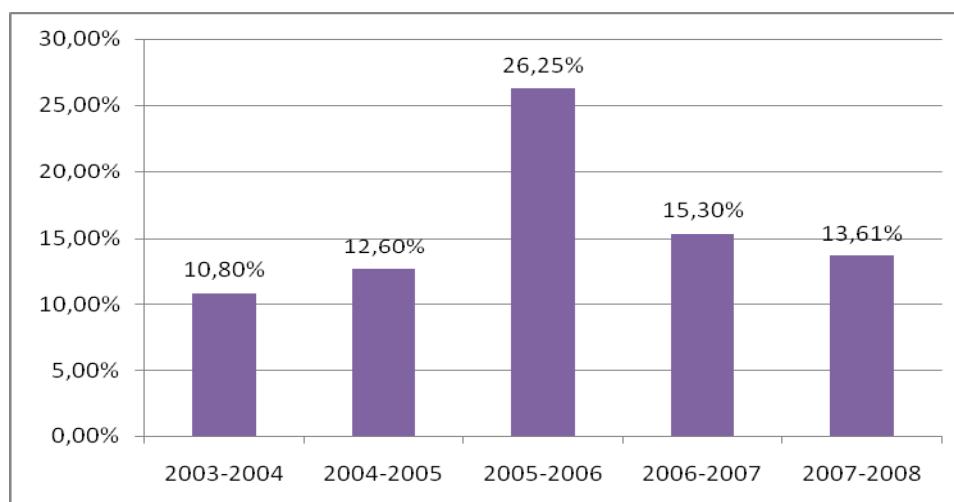
Profilul	Calificarea Profesională	Ponderea
Mecanică	Lucrător în mecanică de motoare	0,77%
	Lucrător în mecanică fină	
Construcții, instalații publice	Lucrător instalator pentru construcții	0,38%
Comerț	Lucrător în comerț	0,38%
Turism și alimentație	Lucrător în alimentație	1,55%
Industria alimentară	Lucrător în prelucrare carne, pește, lapte, conserve	0,38%
Estetică și igienă	Lucrător pentru estetica și igiena corpului omenesc etc.	0,77%
Ponderea cumulată a preferințelor pentru Școala de arte și meserii		4,66%

Prezentarea agregată a ponderilor opțiunilor părinților în funcție de filieră și unitate de învățământ:

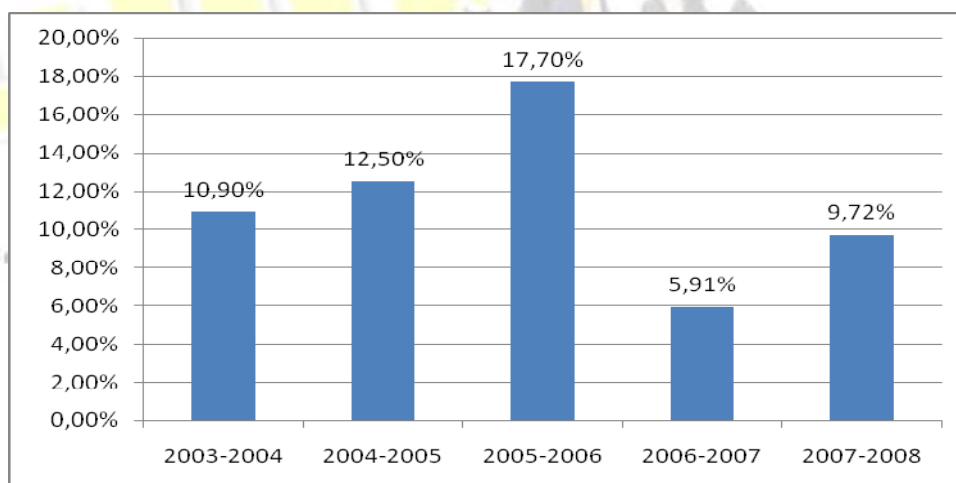
An școlar	2003-2004	2004-2005	2005-2006	2006-2007	2007-2008
Ponderea cumulată a preferințelor pentru liceu – filiera teoretică	74,00%	61,6%	42,34%	73,2%	68,87%
Ponderea cumulată a preferințelor pentru liceu – filiera tehnologică	10,80%	12,6%	26,25%	15,3%	13,61%
Ponderea cumulată a preferințelor pentru liceu – filiera vocațională	10,90%	12,5%	17,77%	5,91%	9,72%
Ponderea cumulată a preferințelor pentru Școala de arte și meserii	3,70%	5,3%	13,52%	4,56%	4,66%
Numărul total de nonrăspunsuri	0,60%	7,3%	0,12%	0,97%	3,11%
Total	100%	100%	100%	100%	100%



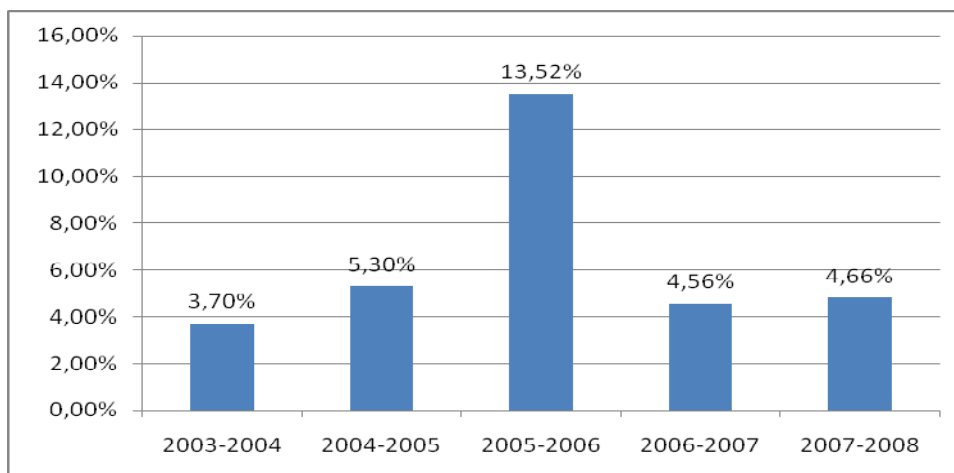
Opțiunile părinților pentru liceul teoretic:



Opțiunile părinților pentru liceul tehnologic:



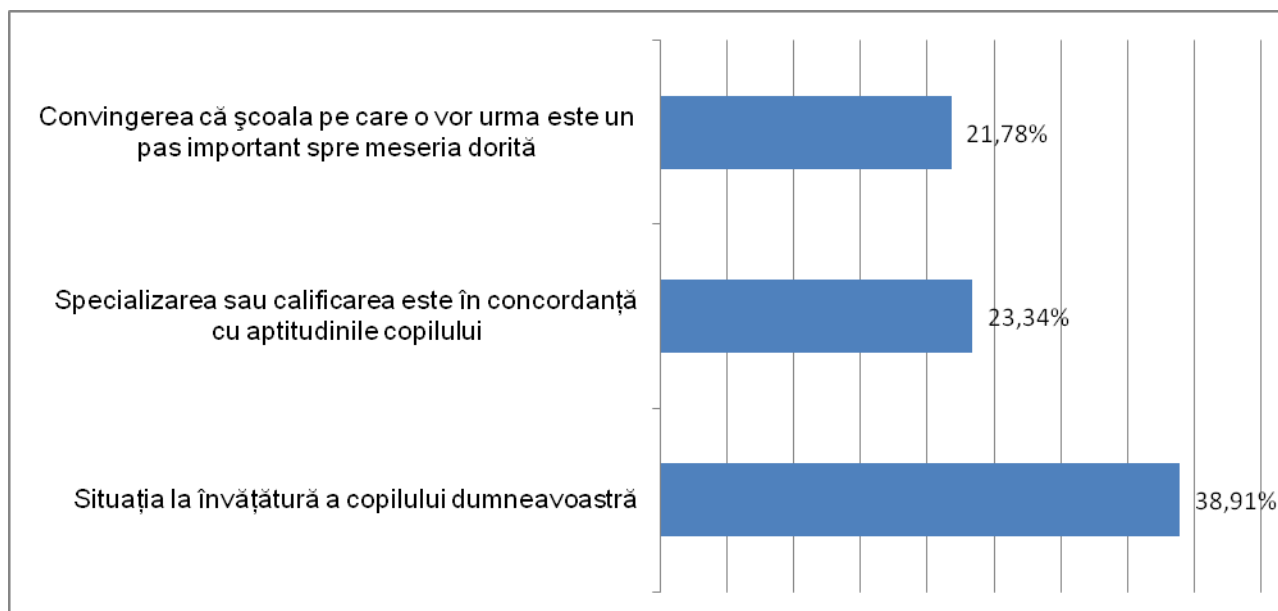
Opțiunile părinților pentru liceul vocațional



Opțiunile părinților pentru Școala de arte și meserii:

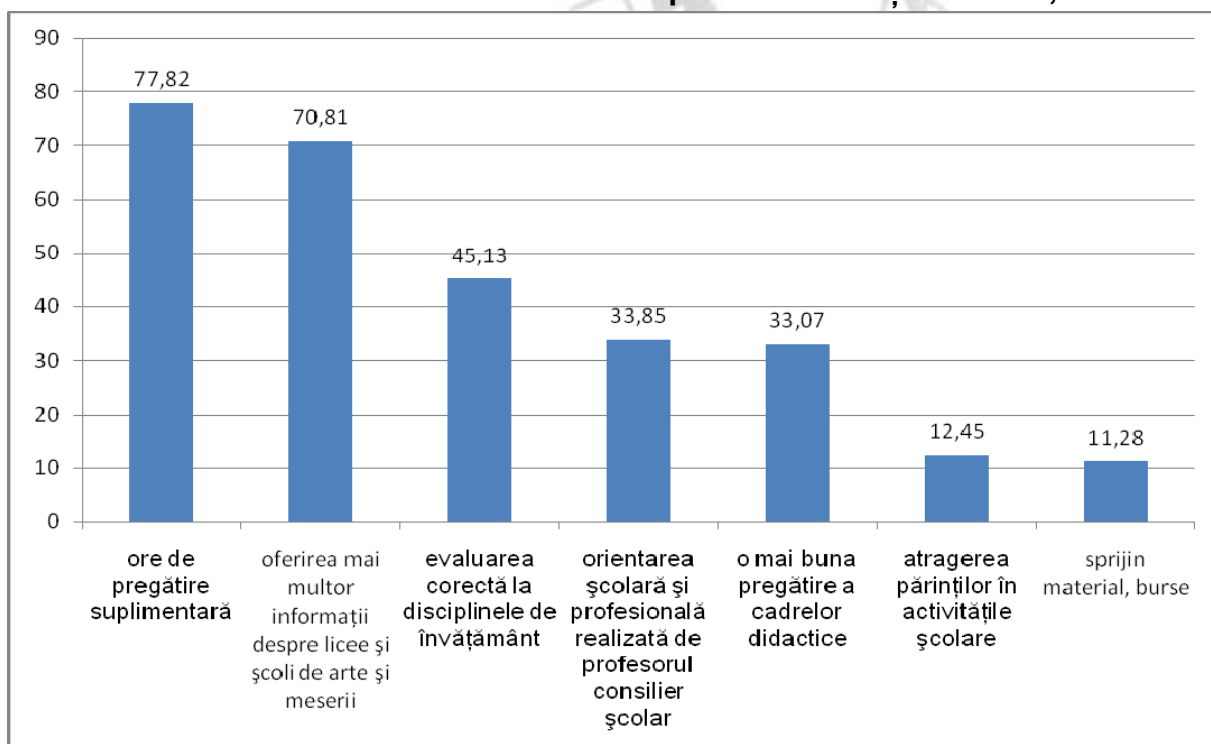
5. Motivele care i-au determinat pe părinți să-și exprime opțiunile de la întrebarea anterioară :

Locul 1	Situația la învățatură a copilului dvs.: 35,04%
Locul 2	„Specializarea” sau „calificarea” respectivă este în concordanță cu aptitudinile copilului dvs.: 23,34%
Locul 3	Convingerea că școala pe care o va urma copilul dvs. (liceu sau SAM) este un pas important spre meseria dorită de acesta: 21,78%



6. Modalitățile prin care școala i-ar putea sprijini pe elevi și părinți în alegerea pe care o vor face, la sfârșitul clasei aVIII-a:

- ❖ Ore de pregătire suplimentară în școală la materiile de examen: 77,82%
- ❖ Oferirea mai multor informații despre licee și școli de arte și meserii (SAM-uri): 70,81%
- ❖ Acordarea corectă a notelor la disciplinele de învățământ: 45,13%



Interpretarea rezultatelor obținute în urma aplicării chestionarelor pentru profesorii diriginți

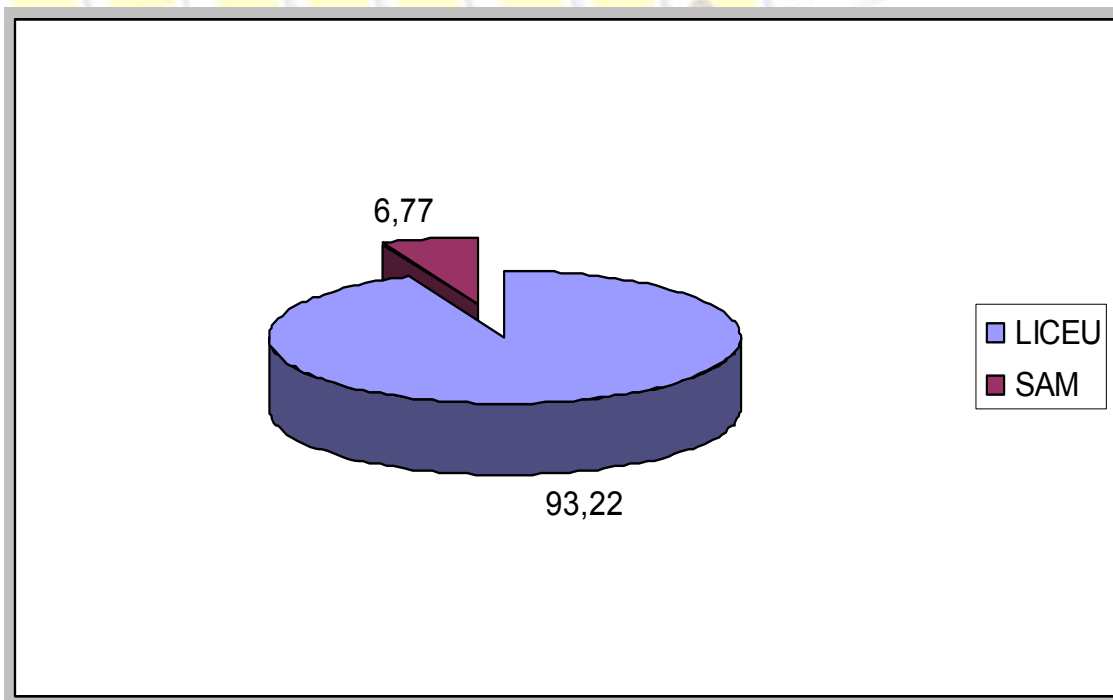
Întrebările din chestionarul aplicat profesorilor diriginți sunt, în linii mari, aceleași ca și cele adresate elevilor și părinților. În acest fel au putut fi comparate cele trei opinii (elevi, părinți, diriginți) referitoare la problematica supusă atenției în acest chestionar: opțiunile școlare și profesionale ale elevilor claselor aVIII-a.

Din 150 de chestionare aplicate profesorilor diriginți au fost recuperate 118 – 78,66%.

1. Tipul unității de învățământ spre care se orientează, după părerea diriginților, elevii după terminarea clasei aVIII-a:

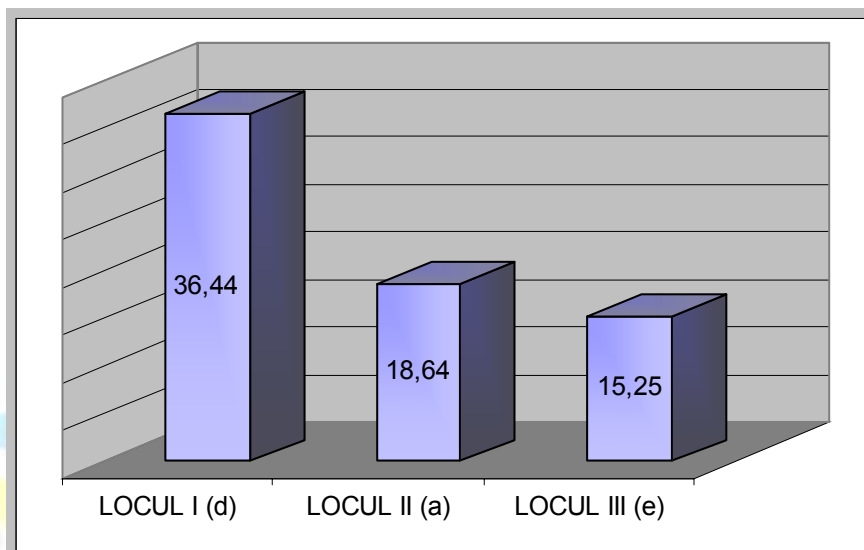
a. Liceu: 93,22 %

b. Școală de arte și meserii (SAM): 6,77 %



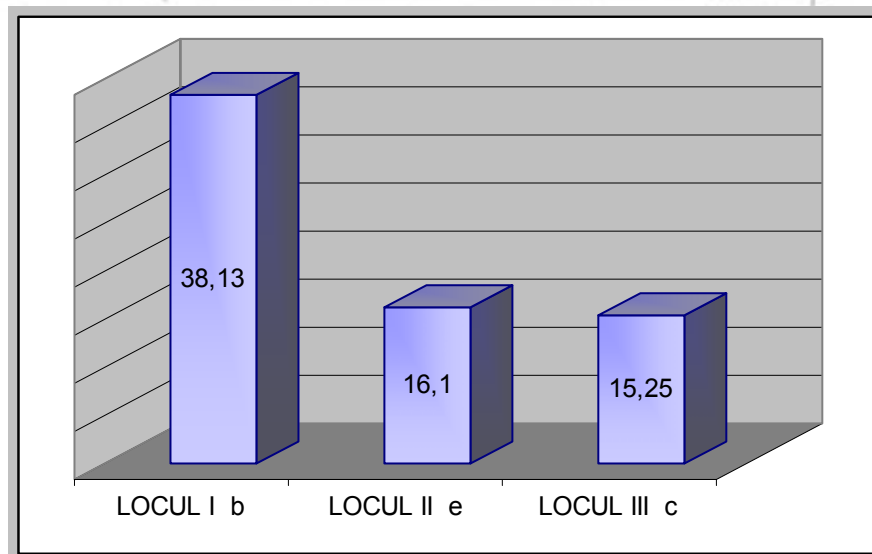
2. Avantajele pe care le prezintă, în opinia diriginților, absolvirea unui liceu :

Locul 1	Posibilitatea continuării studiilor universitare: 36,44 %
Locul 2	Obținerea unei specializări mai înalte: 18,64 %
Locul 3	Dobândirea unui nivel de educație mai ridicat: 15,25 %



3. Avantajele pe care le prezintă absolvirea unei școli de arte și meserii (ȘAM), în opinia profesorilor diriginți:

Locul 1	Calificarea într- o meserie: 38,13 %
Locul 2	O mai bună dezvoltare a abilităților practice: 16,01 %
Locul 3	Obținerea mai rapidă a independenței financiare:15,28 %



4. Opinia diriginților cu privire la gradul lor de informare în ceea ce privește oferta școlară și profesională postgimnazială existentă în momentul de față:

I.	Informat despre unități școlare post-gimnaziale (filieră, profil, specializare, adresă, prestigiu, etc)	1	2	3	4	5	6
II.	Informat despre piața muncii (oportunități pentru diferite meserii)	1	2	3	4	5	6

(1 – foarte bine pregătit/informat; 6 – slab pregătit/informat)

Prezentarea pe procente a alegerilor profesorilor diriginți pe scala de mai sus:

Itemul 1: **21,18 %**

Itemul 2: **24,57 %**

Itemul 3: **35,59 %**

Itemul 4: **11,01 %**

Itemul 5: **7,62 %**

Punând în balanță procentele obținute, am putea aprecia că diriginții claselor aVIII-a sunt mai degrabă informați decât neinformați despre rutele școlare pe care le pot urma elevii după absolvirea clasei aVIII-a. Cel puțin, aceasta este opinia lor.

5. Dacă ați avea un copil în clasa aVIII-a, spre ce formă de învățământ l-ați îndruma?

- Liceu teoretic - profilul real – specializarea matematică-informatică: **72,88 %** dintre diriginți
- Liceu teoretic - profilul real – specializarea științele naturii: **6,77 %** dintre diriginți
- Liceu teoretic – profilul uman – specializările:
 - filologie bilingv: **8,47 %**
 - filologie: **4,23 %**
 - științe umane și sociale: **7,62 %**

6. În ce măsură consideră diriginții că elevii de clasa a VIII-a sunt informați cu privire la oportunitățile educaționale de după absolvirea gimnaziului:

1 - foarte bine informați; 6 – slab informați							
Foarte bine informați	1	2	3	4	5	6	Slab informați

Cele mai multe alegeri ale diriginților pe această scală se concentrează în jurul valorilor de mijloc (itemii 2, 3, 4): **77,51 % dintre alegeri.**

7. Ce factori consideră profesorii diriginți că se află la baza opțiunilor școlare și profesionale ale elevilor de clasa aVIII-a:

Locul I	Situația lor la învățătură: 38,98 %
Locul II	Influența prietenilor/colegilor: 12,71 %
Locul III	Recomandarea consilierului psihopedagog: 8,47 %

8. Cum i-ar putea sprijini școala pe elevii de clasa a VIII-a și pe părinții acestora în procesul de luare a unei decizii școlare și profesionale potrivite:

- a) Oferirea mai multor informații despre licee și școli de arte și meserii (ȘAM-uri): 75,42 %
- g) Orientare școlară și profesională oferită de profesorul psihopedagog: 47,45 %
- f) Evaluarea corectă la disciplinele de învățământ: 42,59 %



Concluzii generale

Pe parcursul acestui raport au fost oferite comparații între rezultatele obținute în ani școlari diferiți la unii dintre itemii chestionarului.

Sunt de semnalat câteva aspecte:

- Preferința elevilor și a părinților chestionați pentru liceul teoretic se menține, în acest an școlar, ca și în anii anteriori, pe primul loc; această preferință este întărită și de profesorii diriginți.
- Opiniile celor trei categorii de subiecți chestionați (elevi, părinți, cadre didactice) sunt foarte apropiate la itemii care solicită alegerea unor avantaje pe care le prezintă absolvirea unui liceu și absolvirea unei școli de arte și meserii. Răspunsurile acestora sunt orientate în jurul următoarelor avantaje:

- ❖ pentru liceu: posibilitatea continuării studiilor universitare; obținerea unor certificate și atestate; dobândirea unui nivel de educație înalt;
- ❖ pentru SAM: calificarea într-o meserie; o mai bună dezvoltare a abilităților practice; obținerea mai rapidă a independenței financiare.

Faptul că au fost sesizate cu prilejul aplicării acestui chestionar nu numai avantajele absolvirii unui liceu (după cum știm, marea parte a subiecților chestionați aleg liceul), ci și avantajele urmării unei școli de arte și meserii, va putea constitui un punct de plecare în viitoarele activități de informare și consiliere întreprinse de către consilierii școlari.

- Sunt de remarcat și similitudinile dintre opiniile elevilor, părinților și profesorilor cu privire la modalitățile prin care școala poate interveni în procesul decizional premergător absolvirii clasei aVIII-a. Acest sprijin, afirmă aceștia, ar putea consta în:
 - oferirea mai multor informații despre licee și SAM-uri;
 - ore de pregătire suplimentară în școală la materiile de examen;
 - evaluarea corectă la disciplinele de învățământ;
 - orientare școlară și profesională oferită de către profesorul consilier.
- Datele obținute demonstrează, după cum am menționat deja, o orientare evidentă a elevilor și părinților către liceu. Este de remarcat, totuși, un oarecare interes față de următoarele domenii:
 - Liceu tehnologic, Profilul servicii:
 - tehnician în activități financiare: 4,41 % dintre elevi
 - tehnician în turism: 2,76 % dintre elevi
 - Liceu vocațional, Profilul arte vizuale:
 - desenator tehnic pentru arhitectură și design. 1,65 % dintre elevi
 - Școala de arte și meserii, Profilul turism și alimentație: 2,02 % dintre elevi

- Putem remarca o diferență vizibilă între răspunsurile elevilor și părinților, pe de o parte și cele ale diriginților, pe de altă parte, la întrebarea: „Ce motive stau la baza opțiunilor școlare ale elevilor?”. Elevii și părinții consideră că aceste opțiuni sunt determinate de factori precum: situația la învățatură a elevului; aptitudinile,abilitățile acestuia; importanța liceului pentru viitorul profesional. Profesorii diriginți apreciază că aceste alegeri sunt determinate de: situația la învățatură a copilului, influența colegilor, prietenilor; orientarea școlară și profesională oferită de către consilierul psihopedagog.

Ținând cont de toate aceste aspecte, Centrul Municipal de Asistență Psihopedagogică prezintă câteva recomandări prin care activitatea de informare și consiliere a carierei elevilor poate fi optimizată:

- un program coerent și sistematic de informare a elevilor, părinților și profesorilor privind: rețeaua școlară, avantajele pe care le prezintă fiecare tip de unitate școlară (liceu, SAM) oportunitățile de pe piața muncii (meserii apreciate pe piața forței de muncă), program derulat cu ajutorul ISMB, al directorilor de școli, al consilierilor școlari și al profesorilor diriginți din învățământul gimnazial;
- dezvoltarea unor parteneriate între Agenția Municipală de Ocupare și Formare Profesională și CMAP prin care, cabinetele de asistență psihopedagogică existente acum în școlile bucureștene, să-i implice mai mult în procesul orientării școlare și profesionale pe toți beneficiarii acestui proces (elevi, părinți, profesori);
- organizarea de cursuri de formare profesională continuă pentru diriginți, care să vizeze în special problematica informării coerente a elevilor în direcția continuării studiilor pe una din rutele educaționale existente
- elaborarea,perfecționarea unor instrumente de lucru (fișe psihopedagogice, fișe de orientare școlară și profesională) prin care poate fi urmărită într-un mod eficient evoluția elevilor la nivel cognitiv,relațional, decizional etc.
- înființarea de cabinete de asistență psihopedagogică în majoritatea unităților de învățământ preuniversitar, pentru ca toți elevii, părinții și profesorii să poată beneficia de serviciile de consiliere și orientare școlară și profesională;
- susținerea financiară a CMAP de către instituțiile autorizate pentru coordonarea optimă a activității de consiliere desfășurată în cabinetele de asistență psihopedagogică.

Anexe tehnice (chestionare elevi, părinți, diriginți)



CENTRUL MUNICIPIULUI BUCUREȘTI DE RESURSE ȘI ASISTENȚĂ EDUCAȚIONALĂ

Adresa : B-dul Dimitrie Pompeiu Nr. 3-5, sector 2 , București

Telefon / fax linii RDS : 031.805.56.97 – secretariat CMBRAE ; 031.805.56.98 – secretariat CMBAP
031.805.31.90 – contabilitate

Telefon/fax linie Romtelecom : 021/23.23.011. www.cmbrae.ro office.cmbrae@rdsmail.ro

CHESTIONAR PRIVIND OPȚIUNILE ȘCOLARE ȘI PROFESIONALE ALE ELEVILOR DIN CLASELE a VIII – a

Care este tipul unității de învățământ pe care dorești să o urmezi după terminarea clasei a VIII-a ?

- a) Liceu
- b) Școală de arte și meserii (ȘAM)
- c) Nu știu / Nu m-am hotărât

1. Selectează trei avantaje pe care le prezintă, în opinia ta, absolvirea unui liceu și notează-le în tabelul de mai jos în ordinea importanței lor :

- a. Obținerea unei specializări mai înalte
- b. O mai bună asimilare a cunoștințelor teoretice
- c. Obținerea unor atestate și certificate profesionale (de ex. : limbă străină, informatică, contabilitate etc.)
- d. Posibilitatea continuării studiilor universitare
- e. Dobândirea unui nivel de educație mai ridicat
- f. Altele. Care?.....

Locul 1	
Locul 2	
Locul 3	

2. Selectează trei avantaje pe care le prezintă absolvirea unei școli de arte și meserii (ȘAM); notează-le în tabelul de mai jos în ordinea importanței lor:

- a. Posibilitatea de angajare într-un timp mai scurt (2 ani)
- b. Calificarea într- o meserie
- c. Obținerea mai rapidă a independenței financiare
- d. Posibilitatea de a lucra în străinătate
- e. O mai bună dezvoltare a abilităților practice
- f. Accesul la studii universitare după absolvire (ȘAM + 2 ani liceu)
- g. Altele. Care?.....

Locul 1	
Locul 2	
Locul 3	

2. Urmărește cu atenție tabelul care urmează și citește toate filierele liceelor (teoretică, tehnologică, vocațională), profilele (real, uman, servicii, tehnic etc.), specializările (matematică-informatică, științele naturii etc.), domeniile de pregătire ale școlii de arte și meserii (mecanică, electromecanică etc.) și calificările profesionale ale școlii de arte și meserii (lucrător în lăcătușerie mecanică structuri, lucrător

la rece etc.). După aceea, încercuiește în tabel, filiera, profilul, specializarea sau calificarea dorite. Este important să faci o singură alegere:

I. LICEU - FILIERA TEORETICĂ

Nr. crt.	Profilul	Specializarea
1.	Real	a. Matematică-informatică
		b. Științele naturii
2.	Uman	a. Filologie bilingv
		b. Filologie intensiv
		c. Filologie
		d. Științe umane și sociale

II. LICEU – FILIERA TEHNOLOGICĂ

Nr. Crt.	Profilul	Calificarea profesională
1.	Servicii	a) Tehnician în activități financiare și comerciale
		b) Tehnician în administrația publică
		c) Tehnician în turism
		d) Tehnician în activități de poștă
2.	Resurse naturale și protecția mediului	a) Tehnician ecolog și protecția calității mediului
		b) Tehnician hidro-meteorolog
		c) Tehnician chimist de laborator
		d) Tehnician analize produse alimentare
3.	Tehnic	a) Tehnician operator tehnică de calcul
		b) Tehnician operator procesare text/imagine
		c) Tehnician desenator pentru construcții și instalații
		d) Tehnician mecatronist
		e) Tehnician de telecomunicații
		f) Tehnician proiectant CAD
		g) Tehnician designer vestimentar
		h) Tehnician în industria sticlei și ceramicii
		i) Tehnician în instalații electrice
		j) Tehnician operator telematică
		k) Tehnician în automatizări

III. LICEU – FILIERA VOCAȚIONALĂ

Nr. crt	Profilul	Calificarea profesională
1.	Sportiv	a) Instructor sportiv
2.	Teologic	a) Preot
		b) Eclesiarh
		c) Custode de sală muzeu
		d) Supraveghetor sală muzeu- artă ecleziastică
		e) Egumen / egumenă
		f) Arhivar
		g) Tehnician pentru tehnici artistice - patrimoniul
		a) Pedagog școlar
		b) Educator – învățător
		c) Instructor animator, instructor de educație extrașcolară
		d) Bibliotecar studii medii

		e) Documentarist
		f) Mediator școlar
4.	Muzică	a) Corist
		b) Instrumentist
		c) Instructor muzical
		d) Corepetitor
		f) Bibliotecar muzical
		g) Distribuitor materiale muzicale
5.	Coregrafie	a) Instructor coregraf
		b) Instructor dans sportiv
		c) Instructor animator
		d) Balerin / dansator
6.	Teatru	a) Instructor teatru
7.	Arte vizuale	a) Tehnician pentru tehnici artistice
		b) Desenator tehnic pentru arhitectură și design
		c) Tehnician machetist

Alte opțiuni : - Liceul Waldorf (filologie)

- Liceu cu profil militar : - învățământ militar

- învățământ de ordine și securitate publică

IV. ȘCOALA DE ARTE ȘI MESERII

Nr. crt	Domeniul de pregătire	Calificarea profesională / Nivelul 1 (Lucrător/muncitor)
1.	Mecanică	a) Lucrător în lăcătușărie mecanică structuri
		b) Lucrător în prelucrări la rece
		c) Lucrător în prelucrări la cald
		d) Lucrător în obținerea și prelucrarea metalelor
		e) Lucrător în mecanică de motoare
		f) Lucrător în mecanică de montaj, întreținere și reparații
		g) Lucrător în mecanică fină
		h) Lucrător în foraj, extracție, tratare petrol și gaze
		I) Lucrător mașinist utilaje
		j) Lucrător în marină
		k) Lucrător în mecanică agricolă
2.	Electromecanică	a) Lucrător operator în energetică
		b) Lucrător în electromecanică
		c) Lucrător feroviar
3.	Electronică automatizări	a) Lucrător în electronică, automatizări
4.	Chimie industrială	a) Lucrător în chimie anorganică
		b) Lucrător în chimie organică
		c) Lucrător în prelucrarea polimerilor
5.	Materiale de construcții	a) Lucrător în industria ceramicii
		b) Lucrător în industria lianților
		c) Lucrător în industria sticlei
6.	Electric	a) Lucrător în electrotehnică
7.	Construcții, instalații și lucrări publice	a) Lucrător în structuri pentru construcții
		b) Lucrător finisor pentru construcții
		c) Lucrător instalator pentru construcții

		d) Lucrător în izolații
		e) Lucrător pentru drumuri și căi ferate
8.	Agricultură	a) Lucrător în gospodăria agroturistică
		b) Lucrător în cultura plantelor
		c) Lucrător în creșterea animalelor
9.	Turism și alimentație	a) Lucrător în hoteluri
		b) Lucrător în alimentație
10.	Silvicultură	a) Lucrător în silvicultură
11.	Comerț	a) Lucrător în comerț
	Industrie alimentară	a) Lucrător în morărit și panificație
		b) Lucrător în prelucrare carne, pește, lapte, conserve
		c) Lucrător în industria alimentară extractivă
		d) Lucrător în industria alimentară fermentativ
12.	Fabricarea produselor din lemn	a) Lucrător în fabricarea produselor semifinite din lemn
		b) Lucrător în tâmplărie
		c) Lucrător în sculptură
13.	Industrie textilă și pielărie	a) Lucrător în filatură – țesătorie
		b) Lucrător în finisarea textilelor și a pielii
		c) Lucrător în tricotaje-confecții
		d) Lucrător în confecții piele și înlocuitori
14.	Tehnici poligrafice	a) Lucrător poligraf
15.	Estetica și igiena	a) Lucrător pentru estetica și igiena corpului omenesc
16.	Teologic	a) Cântăreț (cantor)

5. Ce anume te-a determinat să alegi profilele/specializările/calificările de la întrebarea anterioară ? Citește cu atenție variantele de mai jos, alege doar 3 dintre acestea și notează-le, în ordinea importanței, în tabelul de mai jos:

- Situația ta la învățătură
- Pur și simplu asta îți dorești
- „Specializarea” sau „calificarea” respectivă este în concordanță cu interesele tale
- Convingerea că școala pe care o vei urma (liceu sau ȘAM) este un pas important spre meseria dorită și spre viitorul tău
- Influența prietenilor/colegilor/rudelor
- Sfatul dirigintelui
- Recomandarea consilierului psihopedagogic școlar
- Apropierea de casă a unității școlare alese
- Prestigiul unității școlare
- Altele; care.....

Locul 1	
Locul 2	
Locul 3	

2. Cum crezi că te-ar putea sprijini școala în alegerea pe care o vei face la sfârșitul clasei a VIII-a? Alege 3 dintre variantele de mai jos și încercuiește-le:

- Oferirea mai multor informații despre licee și școli de arte și meserii (ȘAM-uri)
- O mai bună pregătire profesională a cadrelor didactice
- Ore de pregătire suplimentară în școală la materiile de examen
- Sprijin material - burse de studii, ajutor bănesc oferit elevilor mai săraci pentru a-și continua studiile
- Atragerea părinților în cât mai multe activități școlare

- f) Evaluarea corectă la disciplinele de învățământ
- g) Orientare școlară și profesională oferită de consilierul psihopedagogic școlar
- h) Altfel ; cum.....

6. Precizează care a fost media ta generală de absolvire a clasei a VII-a.....

Mulțumim și îți urăm succes!

Sectorul.....
Școala.....
Clasa.....





CENTRUL MUNICIPIULUI BUCUREȘTI DE RESURSE ȘI ASISTENȚĂ EDUCAȚIONALĂ

Adresa : B-dul Dimitrie Pompeiu Nr. 3-5, sector 2 , București

Telefon / fax linii RDS : 031.805.56.97 – secretariat CMBRAE ; 031.805.56.98 – secretariat CMBAP
031.805.31.90 – contabilitate

Telefon/fax linie Romtelecom : 021/23.23.011. www.cmbrae.ro office.cmbrae@rdsmail.ro

**CHESTIONAR PRIVIND OPȚIUNILE ȘCOLARE ȘI PROFESIONALE ALE ELEVILOR DIN CLASELE aVIII-a
- adresat părinților -**

Vă propunem o serie de întrebări privind opțiunea școlară pe care o aveți pentru copilul dvs. la sfârșitul clasei a VIII-a . Rezultatele acestui studiu vor fi luate în considerare pentru fundamentarea planului de școlarizare pentru anul școlar 2008-2009. Chestionarul cuprinde, atât pentru liceu cât și pentru școala de arte și meserii (ȘAM), filierele, profilele și specializările prevăzute pentru anul școlar următor. Vă rugăm să citiți cu atenție întrebările și să răspundeți sincer la ele. Vă mulțumim!

1. Care este tipul unității de învățământ pe care doriți să îl urmeze copilul dvs. după terminarea clasei a VIII-a?

- a. Liceu
- b. Școală de arte și meserii (ȘAM)
- c. Nu știu / Nu m-am hotărât

2. Selectați trei avantaje pe care le prezintă, în opinia dvs., absolvirea unui liceu și notați-le în tabelul de mai jos, în ordinea importanței lor:

- a. Obținerea unei specializări mai înalte
- b. O mai bună asimilare a cunoștințelor teoretice
- c. Obținerea unor atestate și certificate profesionale (de ex. limbă străină, informatică, contabilitate)
- d. Posibilitatea continuării studiilor universitare
- e. Dobândirea unui nivel de educație mai ridicat
- f. Altele. Care?.....

Locul 1	
Locul 2	
Locul 3	

3. Selectați trei avantaje pe care le prezintă absolvirea unei școli de arte și meserii; notați-le în tabelul de mai jos în ordinea importanței lor:

- a) Posibilitatea de angajare într-un timp mai scurt (2 ani)
- b) Calificarea într- o meserie
- c) Obținerea mai rapidă a independenței financiare
- d) Posibilitatea de a lucra în străinătate
- e) O mai bună dezvoltare a abilităților practice
- f) Accesul la studii universitare după absolvire (ȘAM + 2 ani liceu)
- g) Altele. Care?.....

Locul 1	
Locul 2	
Locul 3	

4. Urmăriți cu atenție tabelul care urmează și citiți toate filierele liceelor (teoretică, tehnologică, vocațională), profilele (real, uman, servicii, tehnic etc.), specializările (matematică-informatică, științele naturii etc.), domeniile de pregătire ale școlii de arte și meserii (mecanică, electromecanică etc.) și calificările profesionale ale școlii de arte și meserii (lucrător în lăcătușerie mecanică structuri, lucrător la rece etc. După aceea, încercuiți în tabel, filiera, profilul, specializarea sau calificarea dorite pentru copilul dvs. (o singură alegere):

IV. LICEU - FILIERA TEORETICĂ

Nr. crt.	Profilul	Specializarea
1.	Real	c. Matematică-informatică
		d. Științele naturii
2.	Uman	e. Filologie bilingv
		f. Filologie
		g. Filologie intensiv
		h. Științe umane și sociale

V. LICEU – FILIERA TEHNOLOGICĂ

Nr. Crt.	Profilul	Calificarea profesională
1.	Servicii	a) Tehnician în activități financiare și comerciale
		b) Tehnician în administrația publică
		c) Tehnician în turism
		d) Tehnician în activități de poștă
2.	Resurse naturale și protecția mediului	a) Tehnician ecolog și protecția calității mediului
		b) Tehnician hidro-meteorolog
		c) Tehnician chimist de laborator
		d) Tehnician analize produse alimentare
3.	Tehnic	a) Tehnician operator tehnică de calcul
		b) Tehnician operator procesare text/imagini
		c) Tehnician desenator pentru construcții și instalații
		d) Tehnician mecatronist
		e) Tehnician de telecomunicații
		f) Tehnician proiectant CAD
		g) Tehnician designer vestimentar
		h) Tehnician în industria sticlei și ceramicii
		i) Tehnician în instalații electrice
		j) Tehnician operator telematică
k) Tehnician în automatizări		

VI. LICEU – FILIERA VOCAȚIONALĂ

Nr. crt	Profilul	Calificarea profesională
1.	Sportiv	a) Instructor sportiv
2.	Teologic	a) Preot
		b) Eclesiarh
		c) Custode de sală muzeu
		d) Supraveghetor sală muzeu- artă ecleziastică
		e) Egumen / egumenă

		f) Arhivar
		g) Tehnician pentru tehnici artistice - patrimoniu
3.	Pedagogic	a) Pedagog școlar
		b) Educator – învățător
		c) Instructor animator, instructor de educație extrașcolară
		d) Bibliotecar studii medii
		e) Documentarist
		f) Mediator școlar
4.	Muzică	a) Corist
		b) Instrumentist
		c) Instructor muzical
		d) Corepetitor
		f) Bibliotecar muzical
		g) Distribuitor materiale muzicale
5.	Coregrafie	a) Instructor coregraf
		b) Instructor dans sportiv
		c) Instructor animator
		d) Balerin / dansator
6.	Teatru	a) Instructor teatru
7.	Arte vizuale	a) Tehnician pentru tehnici artistice
		b) Desenator tehnic pentru arhitectură și design
		c) Tehnician machetist

Alte opțiuni : - Liceul Waldorf (filologie)

- Liceu cu profil militar : - învățământ militar

- învățământ de ordine și securitate publică

VII. ȘCOALA DE ARTE ȘI MESERII

Nr. crt	Domeniul de pregătire	Calificarea profesională / Nivelul 1 (Lucrător/muncitor)
1.	Mecanică	a) Lucrător în lăcătușărie mecanică structuri
		b) Lucrător în prelucrări la rece
		c) Lucrător în prelucrări la cald
		d) Lucrător în obținerea și prelucrarea metalelor
		e) Lucrător în mecanică de motoare
		f) Lucrător în mecanică de montaj, întreținere și reparații
		g) Lucrător în mecanică fină

		h) Lucrător în foraj, extracție, tratare petrol și gaze
		l) Lucrător mașinist utilaje
		j) Lucrător în marină
		k) Lucrător în mecanică agricolă
2.	Electromecanică	a) Lucrător operator în energetică
		b) Lucrător în electromecanică
		c) Lucrător feroviar
3.	Electronică automatizări	a) Lucrător în electronică, automatizări
4.	Chimie industrială	a) Lucrător în chimie anorganică
		b) Lucrător în chimie organică
		c) Lucrător în prelucrarea polimerilor
5.	Materiale de construcții	a) Lucrător în industria ceramicii
		b) Lucrător în industria lianților
		c) Lucrător în industria sticlei
6.	Electric	a) Lucrător în electrotehnică
7.	Construcții, instalații și lucrări publice	a) Lucrător în structuri pentru construcții
		b) Lucrător finisor pentru construcții
		c) Lucrător instalator pentru construcții
		d) Lucrător în izolații
		e) Lucrător pentru drumuri și căi ferate
8.	Agricultură	a) Lucrător în gospodăria agroturistică
		b) Lucrător în cultura plantelor
		c) Lucrător în creșterea animalelor
9.	Turism și alimentație	a) Lucrător în hoteluri
		b) Lucrător în alimentație
10.	Silvicultură	a) Lucrător în silvicultură
11.	Comerț	a) Lucrător în comerț
	Industria alimentară	a) Lucrător în morărit și panificație
		b) Lucrător în prelucrare carne, pește, lapte, conserve
		c) Lucrător în industria alimentară extractivă
		d) Lucrător în industria alimentară fermentativ
12.	Fabricarea	a) Lucrător în fabricarea produselor semifinite din lemn

	produselor din lemn	b) Lucrător în tâmplărie
		c) Lucrător în sculptură
13.	Industrie textilă și pielărie	a) Lucrător în filatură – țesătorie
		b) Lucrător în finisarea textilelor și a pielii
		c) Lucrător în tricotaje-confecții
		d) Lucrător în confecții piele și înlocuitori
14.	Tehnici poligrafice	a) Lucrător poligraf
15.	Estetica și igiena	a) Lucrător pentru estetica și igiena corpului omenesc
16.	Teologic	a) Cântăreț (cantor)

5. Ce anume v-a determinat să exprimați opțiunile de la întrebarea nr.4 ? Citiți cu atenție variantele de mai jos, alegeți 3 dintre acestea și notați-le, în ordinea importanței, în tabelul de mai jos :

- Situația la învățătură a copilului dvs.
- Pur și simplu asta doriți pentru copilul dvs.
- „Specializarea” sau „calificarea” respectivă este în concordanță cu posibilitățile și interesele copilului dvs.
- Convingerea că școala pe care o va urma copilul dvs. (liceu sau ȘAM) este un pas important spre meseria dorită de acesta
- Influența prietenilor/colegilor/rudelor
- Sfatul dirigintelui
- Recomandarea consilierului psihopedagog școlar
- Apropierea de casă a unității școlare alese
- Prestigiul unității școlare respective
- Altele; care.....

Locul 1	
Locul 2	
Locul 3	

6. Cum credeți că v-ar putea sprijini școala în alegerea pe care o veți face, dvs. și copilul dvs. la sfârșitul clasei aVIII- a? Citiți cu atenție variantele de mai jos, alegeți 3 dintre acestea și încercuiți-le:

- Oferirea mai multor informații despre licee și școli de arte și meserii (ȘAM-uri)
- O mai bună pregătire profesională a cadrelor didactice
- Ore de pregătire suplimentară în școală la materiile de examen
- Sprijin material - burse de studii, ajutor bănesc oferit elevilor mai săraci pentru a-și continua studiile
- Atragerea părinților în cât mai multe activități școlare
- Evaluarea corectă la disciplinele de învățământ
- Orientare școlară și profesională oferită de consilierul psihopedagog școlar
- Altfel ;
cum.....

Vă mulțumim și vă urăm succes!

Sectorul.....

Școala.....

Clasa.....





CHESTIONAR DE INTERESE ȘCOLARE ȘI PROFESIONALE

- adresat profesorilor diriginți –

Inspectoratul Școlar al Municipiului București și Centrul Municipiului București de Asistență Psihopedagogică realizează anual un

sondaj de opinie în rândul cadrelor didactice din învățământul gimnazial pentru a surprinde câteva aspecte legate de alcătuirea rețelei școlare.

Este foarte important ca răspunsurile dumneavoastră să fie sincere, precizându-vă că datele furnizate vor fi strict confidențiale și vor fi

folosite doar în cadrul unor analize statistice. Vă mulțumim!

- În opinia dvs., care este tipul unității de învățământ spre care se orientează, cu precădere, elevii după terminarea clasei aVIII-a?
 - Liceu
 - Școală de arte și meserii (ȘAM)
 - Nu știu
- Selectați trei avantaje pe care le prezintă, în opinia dvs., absolvirea unui liceu și notați-le în tabelul de mai jos, în ordinea importanței lor :
 - Obținerea unei specializări mai înalte
 - O mai bună asimilare a cunoștințelor teoretice
 - Obținerea unor atestate și certificate profesionale (de ex. : limbă străină, informatică, contabilitate etc.)
 - Posibilitatea continuării studiilor universitare
 - Dobândirea unui nivel de educație mai ridicat
 - Altele.Care?.....

Locul 1	
Locul 2	
Locul 3	

- Selectați trei avantaje pe care le prezintă absolvirea unei școli de arte și meserii (ȘAM); notați-le în tabelul de mai jos, în ordinea importanței lor:
 - Posibilitatea de angajare într-un timp mai scurt (2 ani)
 - Calificarea într- o meserie
 - Obținerea mai rapidă a independenței financiare
 - Posibilitatea de a lucra în străinătate
 - O mai bună dezvoltare a abilităților practice
 - Accesul la studii universitare după absolvire (ȘAM + 2 ani liceu)
 - Altele.Care?.....

Locul 1	
Locul 2	
Locul 3	

4. În calitate de diriginte, argumentați pe o scală de la 1 la 6 cât de bine considerați că sunteți:

informat despre unități școlare post-gimnaziale (filieră, profil, specializare, adresă, prestigiu, etc)	1	2	3	4	5	6
informat despre piața muncii (oportunități pentru diferite meserii - meserii cerute, meserii saturate)	1	2	3	4	5	6

(1 – foarte bine pregătit/informat; 6 – slab pregătit/informat)

Încercuiți pe scală varianta corespunzătoare opiniei dvs.

5. Dacă ați avea un copil în clasa a VIII-a, ce formă de învățământ l-ați îndruma să urmeze?

Urmăriți cu atenție tabelul care urmează și citiți toate filierele liceelor (teoretică, tehnologică, vocațională), profilele (real, uman, servicii, tehnic etc.), specializările (matematică-informatică, științele naturii etc.), domeniile de pregătire ale școlii de arte și meserii (mecanică, electromecanică etc.) și calificările profesionale ale școlii de arte și meserii (lucrător în lăcătușerie mecanică structuri, lucrător la rece etc.). După aceea, încercuiți în tabel, filiera, profilul, specializarea sau calificarea dorită (o singură alegere):

VIII. LICEU - FILIERA TEORETICĂ

Nr. crt.	Profilul	Specializarea
1.	Real	e. Matematică-informatică
		f. Științele naturii
2.	Uman	i. Filologie bilingv
		j. Filologie
		k. Filologie intensiv
		l. Științe umane și sociale

IX. LICEU – FILIERA TEHNOLOGICĂ

Nr. Crt.	Profilul	Calificarea profesională
1.	Servicii	a) Tehnician în activități financiare și comerciale
		b) Tehnician în administrația publică
		c) Tehnician în turism
		d) Tehnician în activități de poștă
2.	Resurse naturale și protecția mediului	a) Tehnician ecolog și protecția calității mediului
		b) Tehnician hidro-meteorolog
		c) Tehnician chimist de laborator
		d) Tehnician analize produse alimentare
3.	Tehnic	a) Tehnician operator tehnică de calcul
		b) Tehnician operator procesare text/imagine
		c) Tehnician desenator pentru construcții și instalații
		d) Tehnician mecatronist
		e) Tehnician de telecomunicații
		f) Tehnician proiectant CAD
		g) Tehnician designer vestimentar
		h) Tehnician în industria sticlei și ceramicii
		i) Tehnician în instalații electrice
		j) Tehnician operator telematică
		k) Tehnician în automatizări

X. LICEU – FILIERA VOCAȚIONALĂ

Nr. crt	Profilul	Calificarea profesională
1.	Sportiv	a) Instructor sportiv
2.	Teologic	a) Preot
		b) Eclesiarh
		c) Custode de sală muzeu
		d) Supraveghetor sală muzeu- artă ecleziastică
		e) Egumen / egumenă
		f) Arhivar
		g) Tehnician pentru tehnici artistice - patrimoniu
3.	Pedagogic	a) Pedagog școlar
		b) Educator – învățător
		c) Instructor animator, instructor de educație extrașcolară
		d) Bibliotecar studii medii
		e) Documentarist
		f) Mediator școlar
4.	Muzică	a) Corist
		b) Instrumentist
		c) Instructor muzical
		d) Corepetitor
		f) Bibliotecar muzical
		g) Distribuitor materiale muzicale
5.	Coregrafie	a) Instructor coregraf
		b) Instructor dans sportiv
		c) Instructor animator
		d) Balerin / dansator
6.	Teatru	a) Instructor teatru
7.	Arte vizuale	a) Tehnician pentru tehnici artistice
		b) Desenator tehnic pentru arhitectură și design
		c) Tehnician machetist

Alte opțiuni : - Liceul Waldorf (filologie)

- Liceu cu profil militar : - învățământ militar

- învățământ de ordine și securitate publică

IV. ȘCOALA DE ARTE ȘI MESERII

Nr. crt	Domeniul de pregătire	Calificarea profesională / Nivelul 1 (Lucrător/muncitor)
1.	Mecanică	a) Lucrător în lăcătușărie mecanică structuri
		b) Lucrător în prelucrări la rece
		c) Lucrător în prelucrări la cald
		d) Lucrător în obținerea și prelucrarea metalelor
		e) Lucrător în mecanică de motoare
		f) Lucrător în mecanică de montaj, întreținere și reparații
		g) Lucrător în mecanică fină
		h) Lucrător în foraj, extracție, tratare petrol și gaze
		l) Lucrător mașinist utilaje
		j) Lucrător în marină
		k) Lucrător în mecanică agricolă
2.	Electromecanică	a) Lucrător operator în energetică

.		b) Lucrător în electromecanică c) Lucrător feroviar
3.	Electronică automatizări	a) Lucrător în electronică, automatizări
4.	Chimie industrială	a) Lucrător în chimie anorganică b) Lucrător în chimie organică c) Lucrător în prelucrarea polimerilor
5.	Materiale de construcții	a) Lucrător în industria ceramicii b) Lucrător în industria lianților c) Lucrător în industria sticlei
6.	Electric	a) Lucrător în electrotehnică
7.	Construcții, instalații și lucrări publice	a) Lucrător în structuri pentru construcții b) Lucrător finisor pentru construcții c) Lucrător instalator pentru construcții d) Lucrător în izolații e) Lucrător pentru drumuri și căi ferate
8.	Agricultură	a) Lucrător în gospodăria agroturistică b) Lucrător în cultura plantelor c) Lucrător în creșterea animalelor
9.	Turism și alimentație	a) Lucrător în hoteluri b) Lucrător în alimentație
10.	Silvicultură	a) Lucrător în silvicultură
11.	Comerț	a) Lucrător în comerț
	Industrie alimentară	a) Lucrător în morărit și panificație b) Lucrător în prelucrare carne, pește, lapte, conserve c) Lucrător în industria alimentară extractivă d) Lucrător în industria alimentară fermentativ
12.	Fabricarea produselor din lemn	a) Lucrător în fabricarea produselor semifinite din lemn b) Lucrător în tâmplărie c) Lucrător în sculptură
13.	Industrie textilă și pielărie	a) Lucrător în filatură – țesătorie b) Lucrător în finisarea textilelor și a pielii c) Lucrător în tricotaje-confecții d) Lucrător în confecții piele și înlocuitori
14.	Tehnici poligrafice	a) Lucrător poligraf
15.	Estetica și igiena	a) Lucrător pentru estetica și igiena corpului omenesc
16.	Teologic	a) Cântăreț (cantor)

6. În ce măsură considerați că elevii de clasa a VIII-a sunt informați cu privire la oportunitățile educaționale de după absolvirea gimnaziului:

1 - foarte bine informați; 6 – slab informați									
Foarte bine informați		1	2	3	4	5	6		Slab informați

Încercuiți pe scală varianta corespunzătoare opiniei dvs.

7. Ce factori considerați că se află la baza opțiunilor școlare și profesionale ale elevilor de clasa a VIII-a? Citiți cu atenție variantele de mai jos, alegeți 3 dintre acestea și notați-le, în ordinea importanței, în tabelul de mai jos:
- a) Situația lor la învățătură
 - b) Pur și simplu așa își doresc
 - c) „Specializarea” sau „calificarea” respectivă este în concordanță cu aptitudinile, interesele lor
 - d) Convingerea că școala pe care au ales-o (liceu sau ȘAM) este un pas important spre meseria dorită
 - e) Sfatul părinților
 - f) Influența prietenilor/colegilor
 - g) Sfatul dirigintelui
 - h) Recomandarea consilierului psihopedagogic școlar
 - i) Aproximarea de casă a unității școlare alese
 - j) Prestigiul unității de învățământ (liceului)
 - k) Altele; care:.....

Locul I	
Locul II	
Locul III	

8. Cum i-ar putea sprijini școala pe elevii de clasa a VIII-a și pe părinții acestora în procesul de luare a unei decizii școlare și profesionale potrivite? Citiți variantele de mai jos, alegeți 3 dintre acestea și încercuiți-le:
- a) Oferirea mai multor informații despre licee și școli de arte și meserii (ȘAM-uri)
 - b) O mai bună pregătire profesională a cadrelor didactice
 - c) Ore de pregătire suplimentară în școală la materiile de examen
 - d) Sprijin material - burse de studii, ajutor bănesc oferit elevilor mai săraci pentru a-și continua studiile
 - e) Atragerea părinților în cât mai multe activități școlare
 - f) Evaluarea corectă la disciplinele de învățământ
 - g) Orientare școlară și profesională oferită de consilierul psihopedagogic școlar
 - i) Altfel ; cum:.....

Vă mulțumim și vă urăm succes în activitate!

Sectorul.....

Unitatea de

învățământ.....