



NOIEMBRIE 2009

STUDIU

**PRIVIND OPȚIUNILE ȘCOLARE ALE ELEVILOR CLASELOR A VIII-A,
ALE PĂRINȚILOR ȘI PROFESORILOR DIRIGINȚI**

ANUL ȘCOLAR 2009 - 2010

www.cmbrae.ro

Obiectivele studiului:

- **Identificarea intenției de continuare a studiilor după terminarea clasei a VIII-a**
- **Identificarea distribuției opțiunilor școlare pe filiere și profiluri**
- **Identificarea motivelor care stau la baza opțiunilor școlare exprimate**
- **Identificare modalităților prin care școala poate oferi sprijin elevilor și părinților acestora în procesul de orientare școlară și profesională**
- **Identificare modalităților prin care familia poate oferi sprijin elevilor în procesul de orientare școlară și profesională**
- **Identificarea aspirațiilor privind cariera școlară și profesională**
- **Identificarea factorilor care determină obținerea performanțelor școlare ridicate**

ESANTION PROIECTAT:

576 ELEVII, CLASELE a VIII- a

576 PARINȚII AI ELEVILOR DE CLASA a VIII-a

180 DIRIGINTII AI CLASELOR a VIII-a

6 ȘCOLI × 6 SECTOARE = 36 ȘCOLI

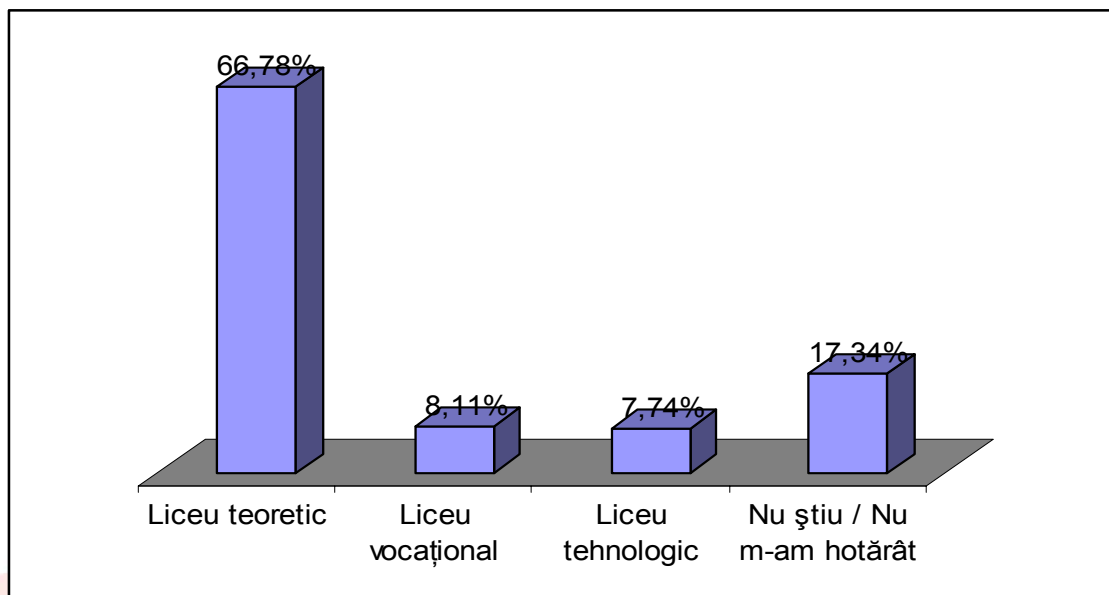
16 chestionare aplicate elevilor, 16 chestionare aplicate părinților, 5 chestionare adresate dirigintilor / școala

Esantion realizat: 542 chestionare elevi (94%); 543 chestionare părinți (94,2%), 168 chestionare profesori diriginti (93,3%)

Rezultatele chestionarelor aplicate elevilor
36 unități școlare
542 elevi

1. Tipul unității de învățământ pe care elevii doresc să o urmeze după terminarea clasei a VIII-a:

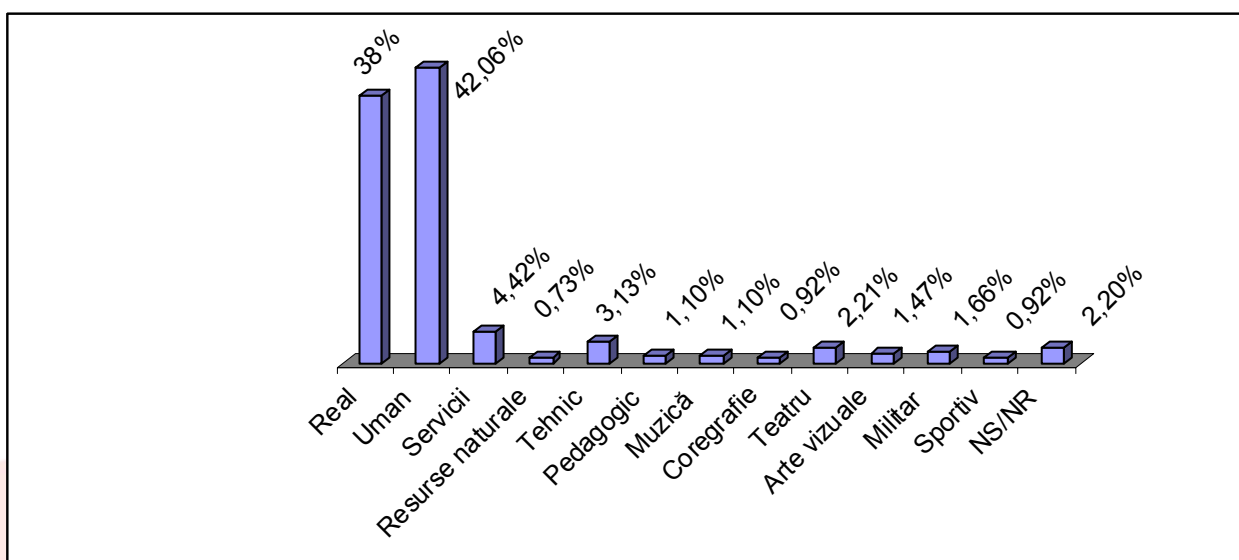
Tipul liceului	Total alegeri
Liceu teoretic	362 (66,78%)
Liceu vocațional	44 (8,11%)
Liceu tehnologic	42 (7,74%)
Nu știu / Nu m-am hotărât	94 (17,34%)



2. Profilul pe care elevii doresc să îl urmeze după absolvirea clasei a VIII-a:

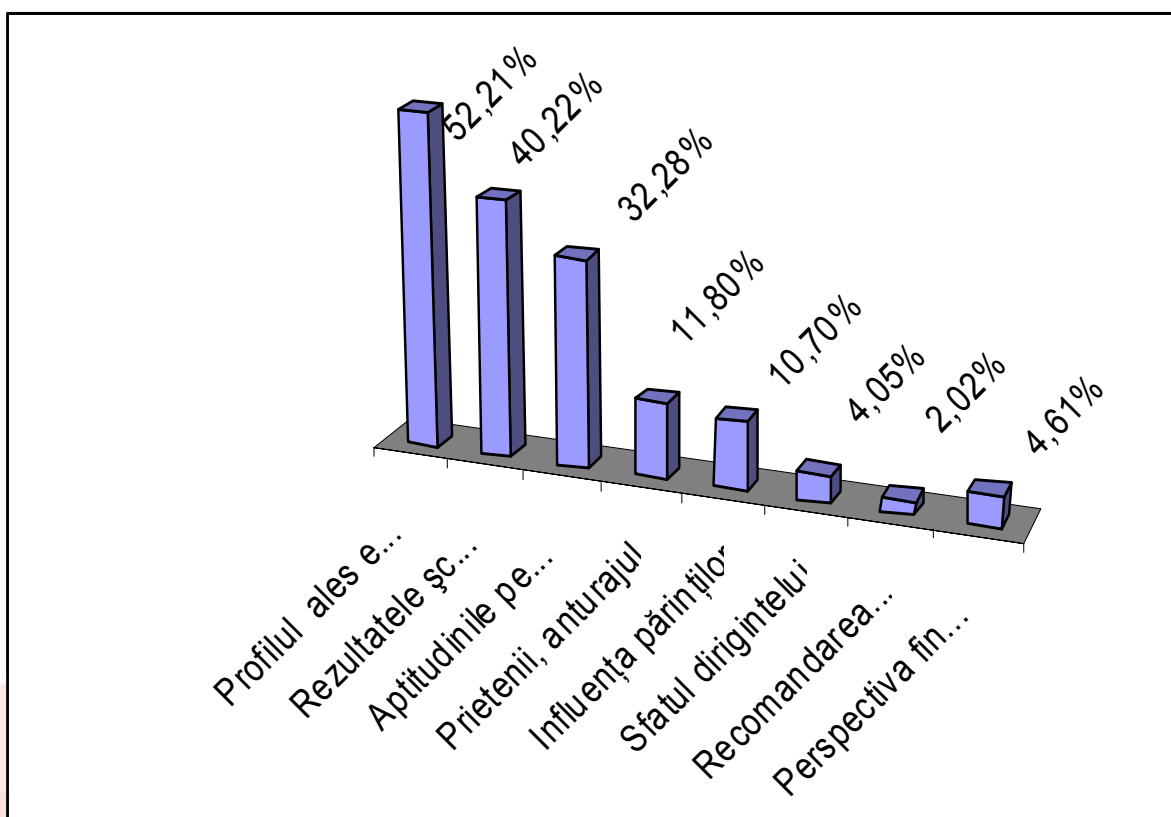
Filieră	Profil	Total alegeri
Teoretică	Real	206 (38%)
	Uman	228 (42,06%)
Tehnologică	Servicii	24 (4,42%)
	Resurse naturale	4 (0,73%)
	Tehnic	17 (3,13%)
Vocațională	Teologic	-
	Pedagogic	6 (1,1%)
	Muzică	6 (1,1%)
	Coregrafie	5 (0,92%)
	Teatru	12 (2,21%)
	Arte vizuale	8 (1,47%)
	Waldorf	-
	Militar	9 (1,66%)
	Sportiv	5 (0,92%)

NS/NR: 12 (2,2%)



3. Factorii care i-au determinat pe elevii chestionați să opteze pentru profilul de la întrebarea anterioară:

Factori	Total alegeri
Profilul ales este necesar pentru a practica profesia pe care o doresc	283 (52,21%)
Rezultatele școlare obținute în gimnaziu le facilitează accesul la profilul dorit	218 (40,22%)
Aptitudinile personale	175 (32,28%)
Prietenii, anturajul	64 (11,80%)
Influența părinților	58 (10,70%)
Sfatul dirigintelui	22 (4,05%)
Recomandarea profesorului consilier școlar	11 (2,02%)
Perspectiva financiară	25 (4,61%)



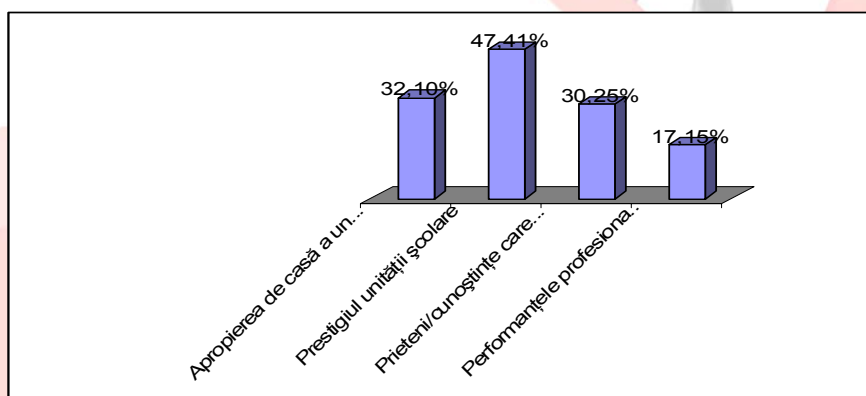
4. Liceul/liceele pe care elevii își doresc să îl/le urmeze după finalizarea clasei a VIII a:

Menționăm unitățile școlare care au întrunit cel mai mare număr de alegeri:

2. Colegiul Național „Gheorghe Lazăr”: 51 alegeri (9,40%);
3. Colegiul Național „Mihai Viteazul”: 43 alegeri (7,93%);
4. Colegiul Național „Sfintul Sava”: 39 alegeri (7,19%);
5. Colegiul Național „Ion Luca Caragiale”: 38 alegeri (7,01%);
6. Colegiul Național „Iulia Hașdeu”: 34 alegeri (6,27%);
7. Liceul teoretic „Ion Barbu”: 29 alegeri (5,35%);
8. Colegiul Național „Gheorghe Șincai”: 29 alegeri (5,35%);
9. Liceul teoretic „Grigore Moisil”: 26 alegeri (4,79%);
10. Colegiul Național „Aurel Vlaicu”: 25 alegeri (4,61%);
11. Liceul teoretic „Tudor Vladimirescu”: 25 alegeri (4,61%);
12. Liceul teoretic „Dante Alighieri”: 24 alegeri (4,42%);
13. Liceul teoretic „A.I.Cuza”: 24 alegeri (4,42%);
14. Colegiul Național Bilingv „George Coșbuc”: 24 alegeri (4,42%);
15. Colegiul Național de Informatică „Tudor Vianu”: 23 alegeri (4,24%);
16. Liceul teoretic „Nicolae Iorga”: 22 alegeri (4,05%);
17. Colegiul Național „Ion Creangă”: 21 alegeri (3,87%);
18. Colegiul Național „Matei Basarab”: 20 alegeri (3,69%).

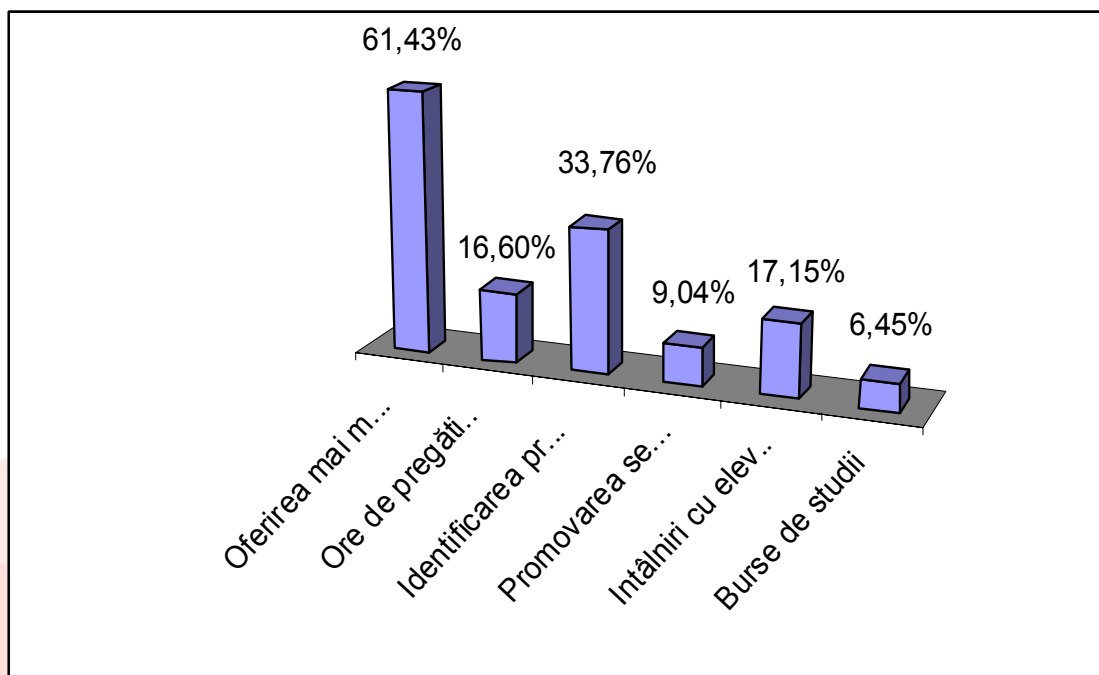
5. Motivele care i-au determinat pe elevi să aleagă unitățile școlare menționate la întrebarea anterioară:

Motive	Total alegeri
Apropierea de casă a unității școlare alese	174 (32,1%)
Prestigiul unității școlare	257 (47,41%)
Prieteni/cunoștințe care învață în cadrul liceului ales	164 (30,25%)
Performanțele profesionale ale cadrelor didactice	93 (17,15%)



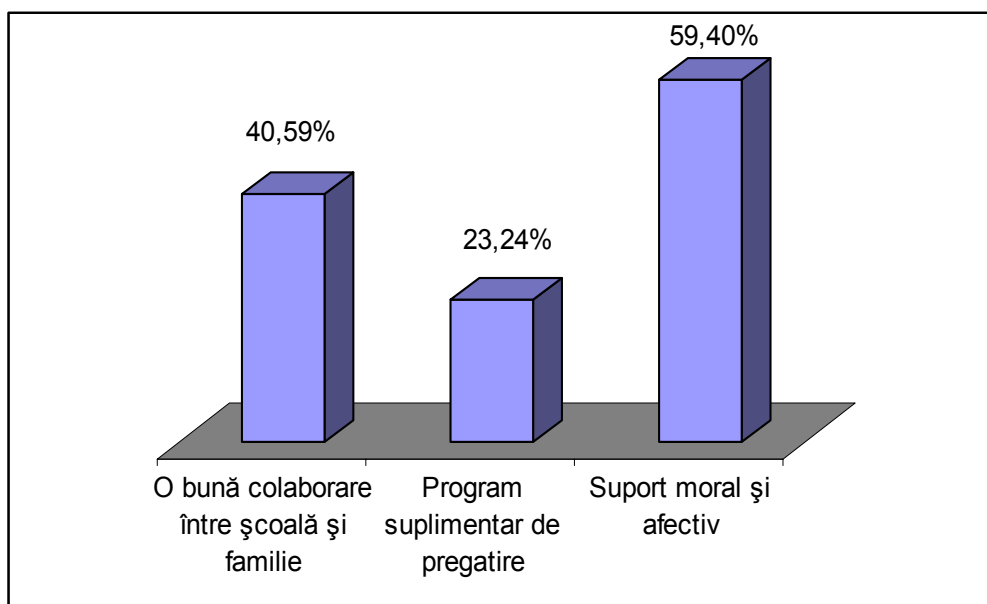
6. Cum cred elevii că îi poate sprijini școala în alegerea pe care o vor face la sfârșitul clasei a VIII-a:

Modalități de sprijin din partea școlii	Total alegeri
Oferirea mai multor informații despre opțiunile școlare la finalul clasei a VIII-a , din partea profesorului diriginte	333 (61,43%)
Derularea de ore de pregătire suplimentară în școală la disciplinele unde întâmpină dificultăți	90 (16,6%)
Identificarea propriilor aptitudini, în vederea alegerii rutei școlare potrivite	183 (33,76%)
Promovarea serviciilor de consiliere a carierei oferite de profesorul consilier școlar	49 (9,04%)
Organizarea unor întâlniri cu elevii de liceu care urmează diferite profiluri	93 (17,15%)
Acordarea de sprijin - burse de studii, resurse financiare oferite elevilor cu o condiție materială precară pentru a-și continua studiile	35 (6,45%)



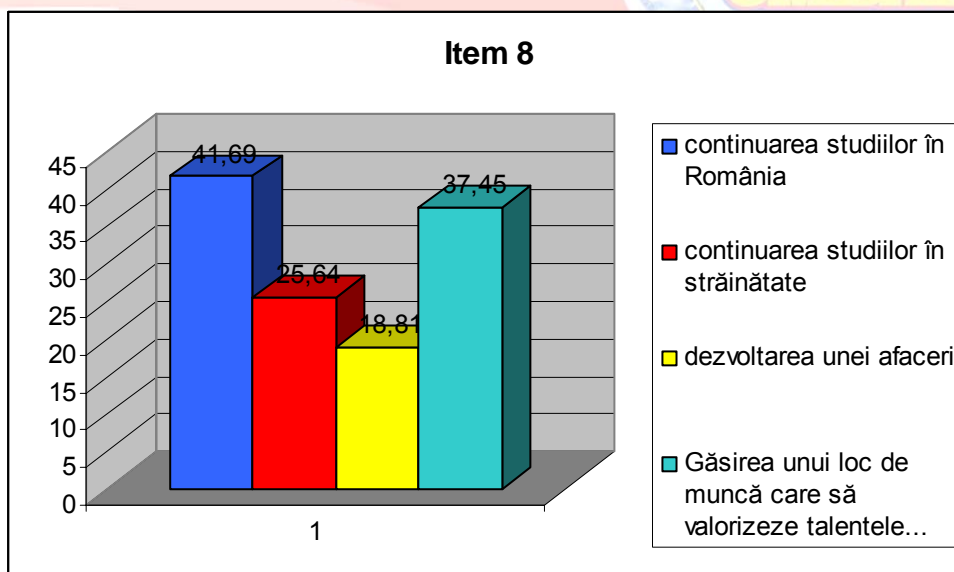
7. Cum îi poate sprijini familia pe elevi în alegerea de la sfârșitul clasei a VIII-a:

Modalități de sprijin din partea familiei	Total alegeri
O bună colaborare între școală și familie	220 (40,59%)
Program suplimentar pentru disciplinele unde elevii întâmpină dificultăți de învățare	126 (23,24%)
Suport moral și afectiv	322 (59,40%)



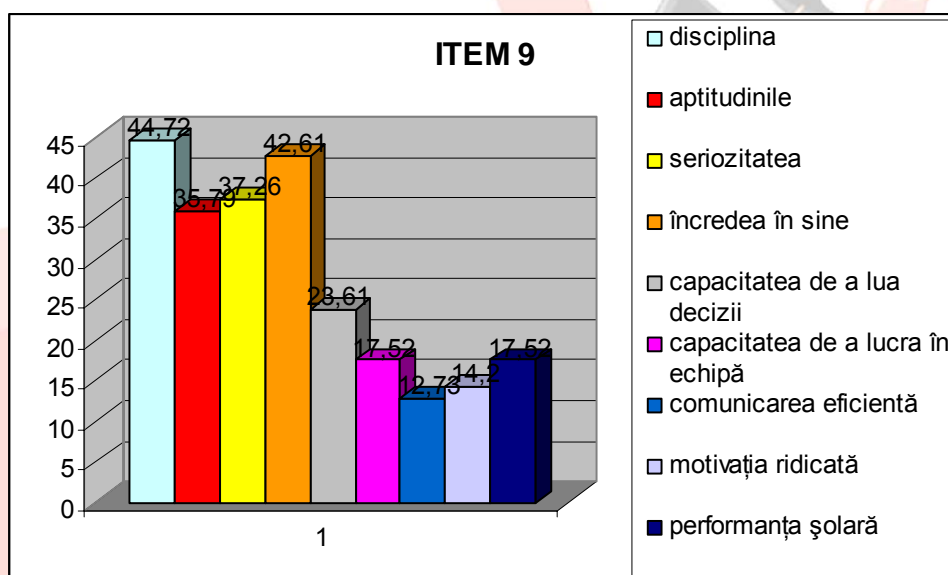
8. Aspirațiile elevilor privind cariera:

Aspirațiile elevilor	Total alegeri
Continuarea studiilor în România	226 (41,69%)
Continuarea studiilor în străinătate	139 (25,64%)
Dezvoltarea unei afaceri	102 (18,81%)
Găsirea unui loc de muncă care să valorizeze studiile, aptitudinile, talentele, interesele, etc.	203 (37,45%)



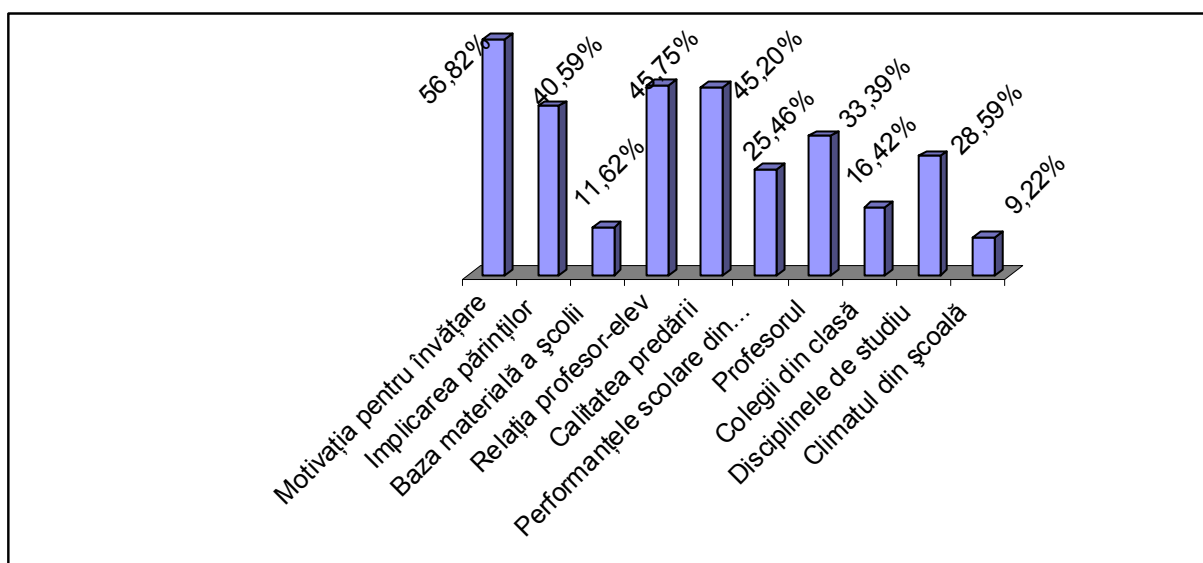
9. Cel mai important aspect pentru a reuși în carieră este, în opinia elevilor:

Factori de reușită în carieră	Total alegeri
Disciplina	134 (44,72%)
Aptitudinile/pasiunile	194 (35,79%)
Seriozitatea	202 (37,26%)
Încrederea în sine	231 (42,61%)
Capacitatea de a lua decizii	128 (23,61%)
Capacitatea de a lucra în echipă	95 (17,52%)
Comunicarea eficientă	69 (12,73%)
Motivația ridicată	77 (14,20%)
Performanța școlară	95 (17,52%)



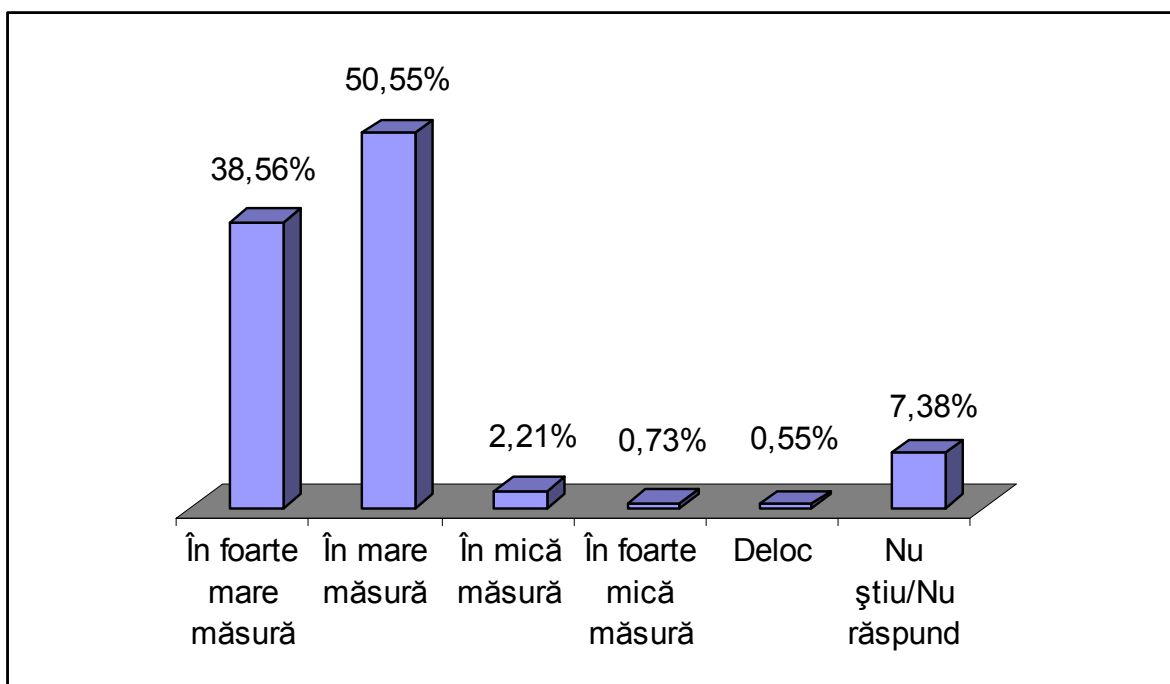
10. Principalii factori care îi pot determina pe elevi să obțină rezultate bune la învățătură:

Factori motivanți pentru învățare	Total alegeri
Motivația pentru învățare	308 (56,82%)
Implicarea părinților	220 (40,59%)
Baza materială a școlii	63 (11,62%)
Relația profesor-elev	248 (45,75%)
Calitatea predării	245 (45,20%)
Performanțele școlare din clasele anterioare	138 (25,46%)
Profesorul	181 (33,39%)
Colegii din clasă	89 (16,42%)
Disciplinele de studiu	155 (28,59%)
Climatul din școală	50 (9,22%)



11. Măsura în care elevii consideră că alegerile pentru carieră sunt în concordanță cu aspirațiile lor:

Măsura în care alegerile pentru carieră concordă cu aspirațiile	Total alegeri
În foarte mare măsură	209 (38,56%)
În mare măsură	274 (50,55%)
În mică măsură	12 (2,21%)
În foarte mică măsură	4 (0,73%)
Deloc	3 (0,55%)
Nu știu/Nu răspund	40 (7,38%)

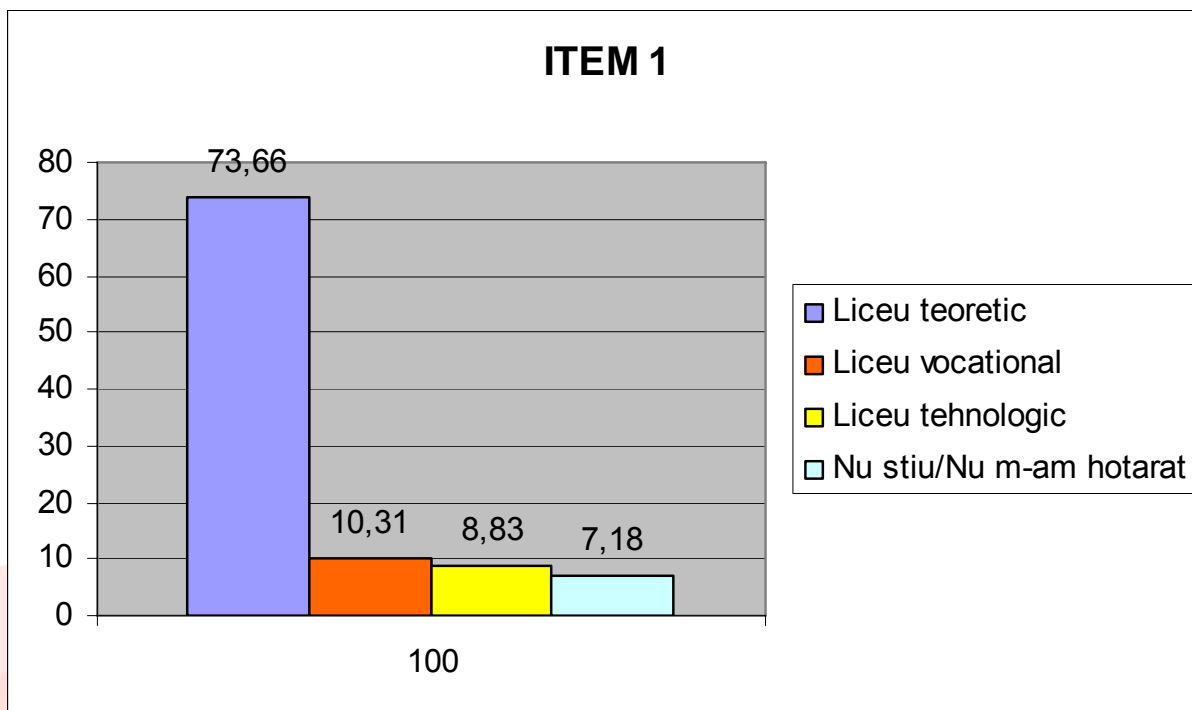


REZULTATELE CHESTIONARELOR APLICATE PĂRINȚILOR

36 DE UNITĂȚI ȘCOLARE
543 DE RESPONDENȚI

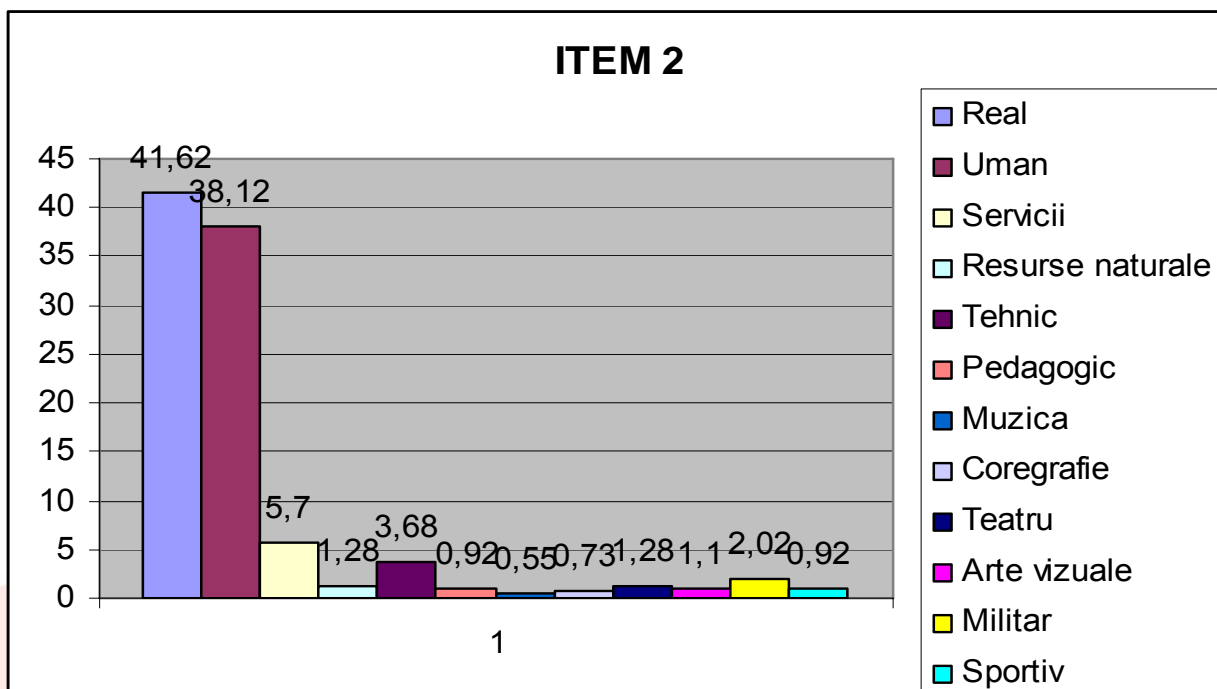
1. Filiera de învățământ pe care părinții doresc ca copilul lor să o urmeze după terminarea clasei a VIII-a?

Tipul liceului	Total alegeri
Liceu teoretic	400 (73.66%)
Liceu vocațional	56 (10.31%)
Liceu tehnologic	48 (8.83%)
Nu știu / Nu m-am hotărât	39 (7.18%)



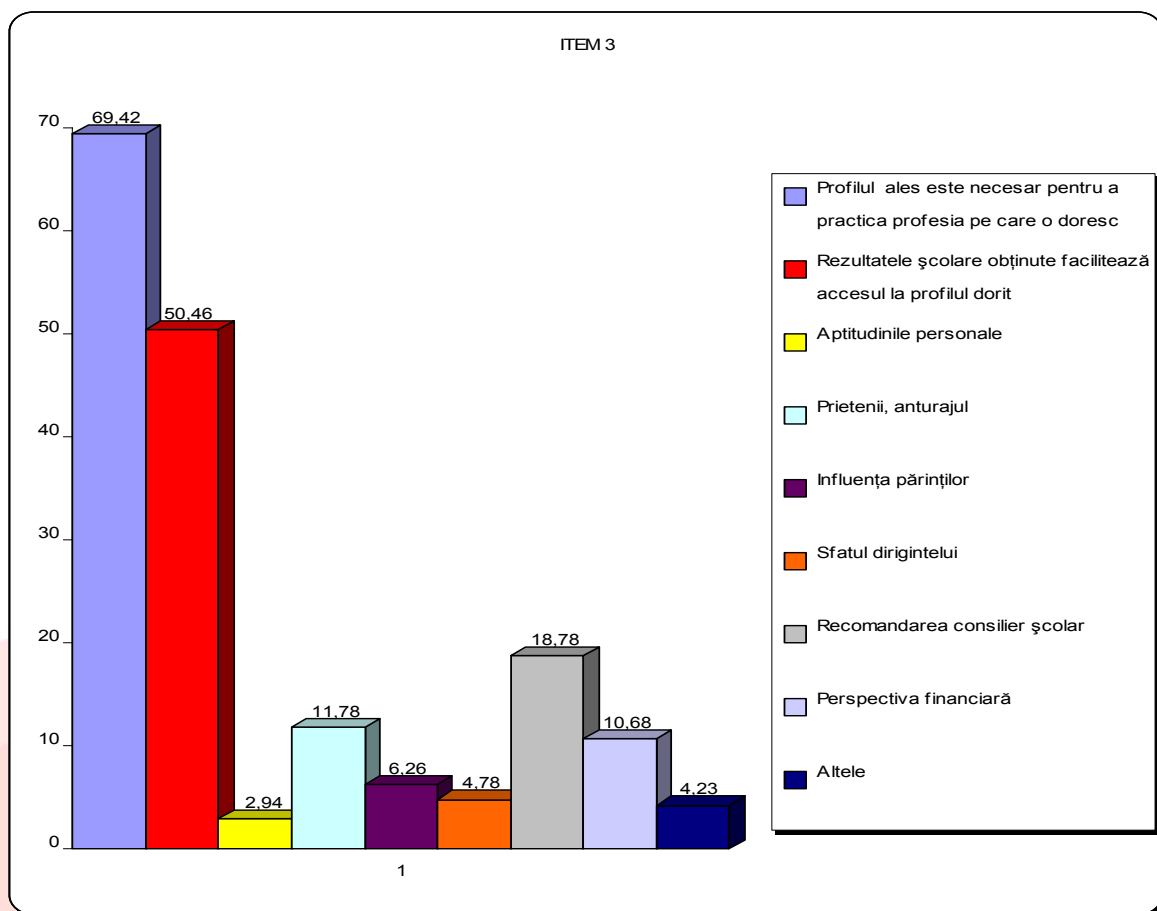
2. Profilul pe care părinții doresc să îl urmeze copiii.

Filieră	Profil	Total alegeri
Teoretică	Real	226 (41,62%)
	Uman	207 (38,12%)
Tehnologică	Servicii	31 (5,70%)
	Resurse naturale	7 (1,28%)
	Tehnic	20 (3,68%)
Vocațională	Teologic	-
	Pedagogic	5 (0,92%)
	Muzică	3 (0,55%)
	Coregrafie	4 (0,73%)
	Teatru	7 (1,28%)
	Arte vizuale	6 (1,10%)
	Waldorf	-
	Militar	11 (2,02%)
	Sportiv	5 (0,92%)



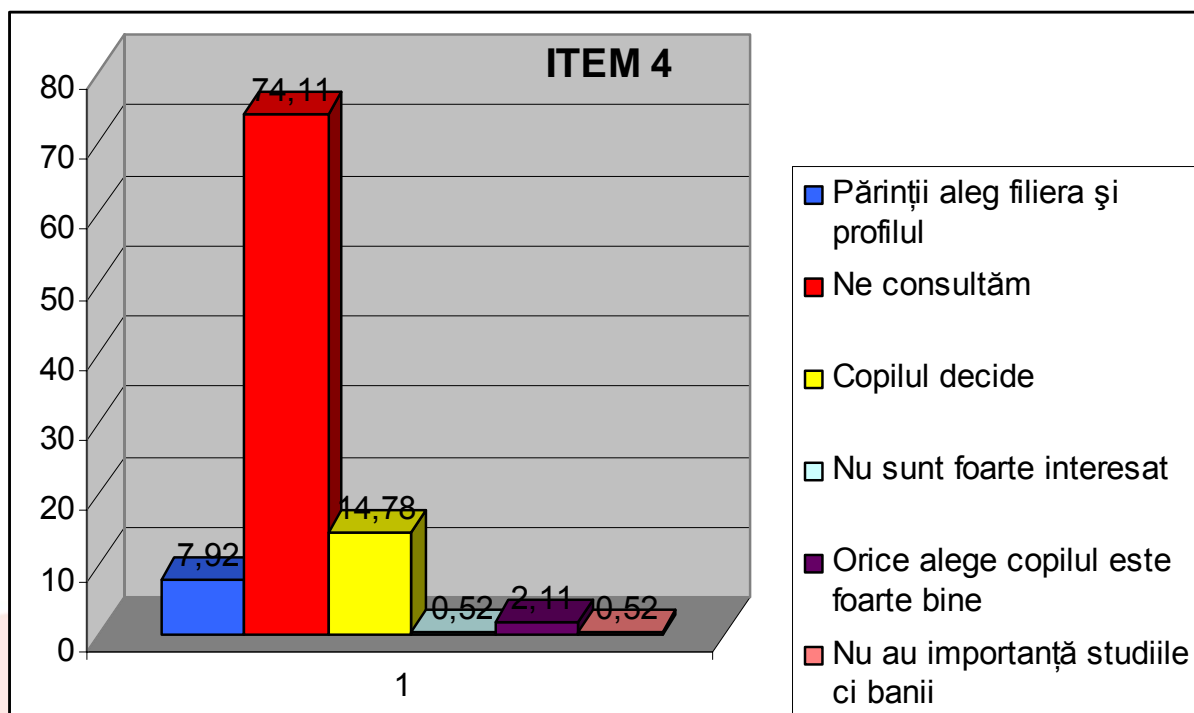
3. Factorii care i-au determinat pe părinții chestionați să opteze pentru profilul de la întrebarea anterioară:

Factori	Total alegeri
Profilul ales este necesar pentru a practica profesia pe care o dorec	377 (69.42%)
Rezultatele școlare obținute în gimnaziu le facilitează accesul la profilul dorit	274 (50.46%)
Aptitudinile personale	16 (2.94%)
Prietenii, anturajul	64 (11.78%)
Influența părinților	34 (6.26%)
Sfatul dirigintei	26 (4.78%)
Recomandarea profesorului consilier școlar	102 (18.78%)
Perspectiva financiară	58 (10.68%)
Altele	23 (4.23%)



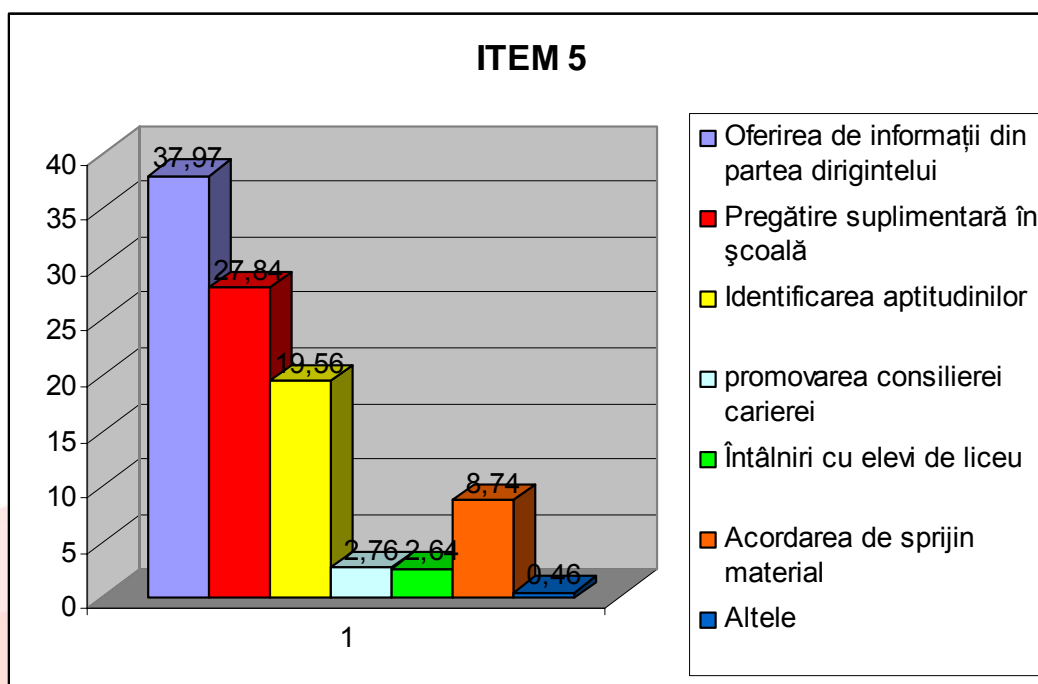
4. Atitudinea asumată de către părinți în alegerea filierei și a profilului

Atitudinea asumată	Total alegeri
Părinții aleg filiera și profilul liceului pentru că ei știu cel mai bine ce anume este potrivit pentru copil;	45(7,92%)
Ne consultăm, încercând să ajungem la un punct de vedere comun;	421 (74,11%)
Copilul decide care este optiunea lui si apoi o comunică părinților	84 (14,78%)
Nu sunt foarte interesat de alegerea filierei și a profilului liceului	3 (0,52%)
Orice filieră și profil pe care le alege copilul sunt bune;	12 (2,11%)
În viață nu au mare importanță studiile, ci mai degrabă, să știi să faci ceva și să câștigi bani.	3 (0,52%)

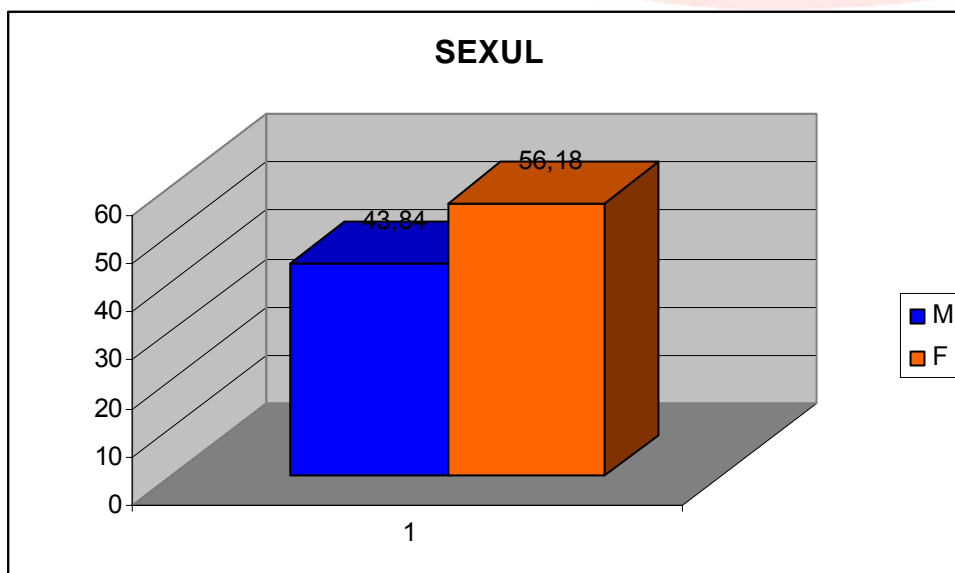


5. Cum cred părinții că îi poate ajuta școala pe elevi în alegerea pe care o vor face la sfârșitul clasei a VIII-a:

Modalități de sprijin din partea școlii	Total alegeri
Oferirea mai multor informații despre opțiunile școlare la finalul clasei a VIII-a , din partea profesorului diriginte	330 (60.77%);
Derularea de ore de pregătire suplimentară în școală la disciplinele unde întâmpină dificultăți	242 (44.56%);
Identificarea propriilor aptitudini, în vederea alegerii rutei școlare potrivite	170 (31.30%);
Promovarea serviciilor de consiliere a carierei oferite de profesorul consilier școlar	24 (4.41%);
Organizarea unor întâlniri cu elevii de liceu care urmează diferite profiluri	23 (4.23%);
Acordarea de sprijin - burse de studii, resurse financiare oferite elevilor cu o condiție materială precară pentru a-și continua studiile	76 (13.99%);
Altele	4 (0.73%)



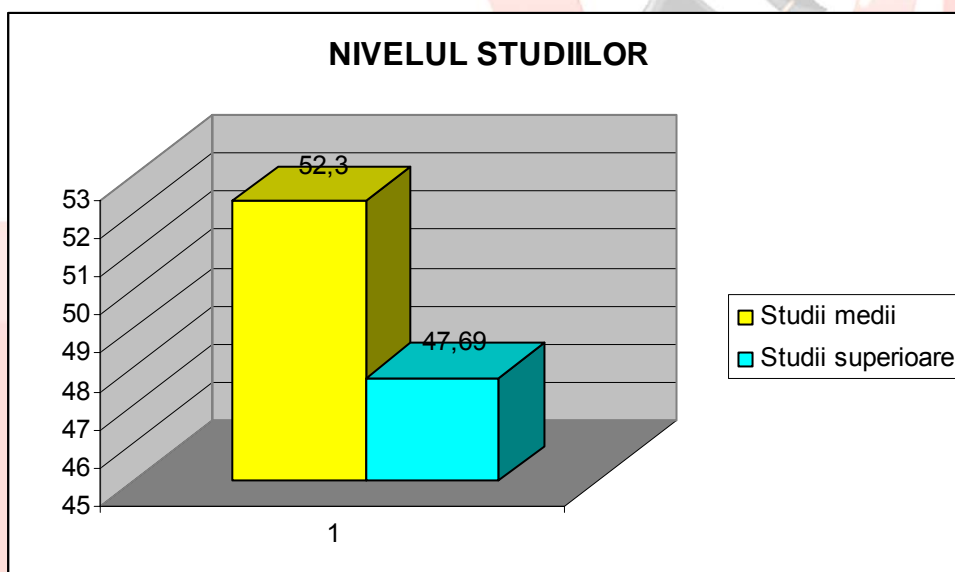
Sexul : M 238 (43.84%) F 305 (56,16%)



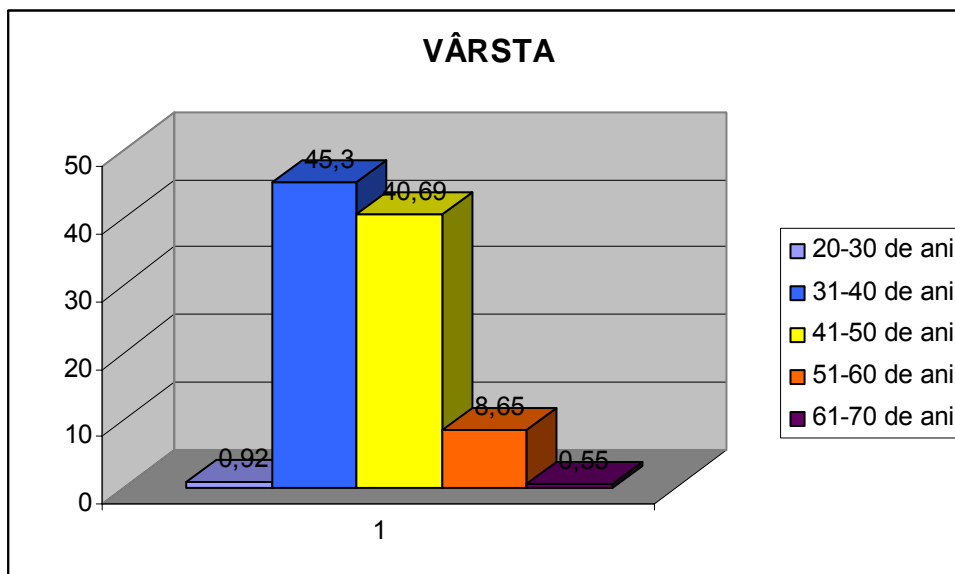
Profesia: Se constată:

- Predomină profesii ale părinților ca: muncitor necalificat, economist, funcționar, cadru medical, jurist sau cadru militar.
- În cazul în care profesia părintelui este de economist se constată că și copilul alege filiera teoretică, profilul real. Această corelare se mai observă și în cazul în care profesia părinților este din domeniul medical sau inginerie.

Nivelul studiilor: 284 (52.30%) □ medii
259 (47.69%) □ superioare



Vârsta: 20/30 de ani - 5 (0.92%)
31/40 de ani – 246 (45.30%)
41/50 de ani- 221 (40.69%)
51/60 de ani- 47 (8.65%)
61/70 de ani – 3 (0.55%)

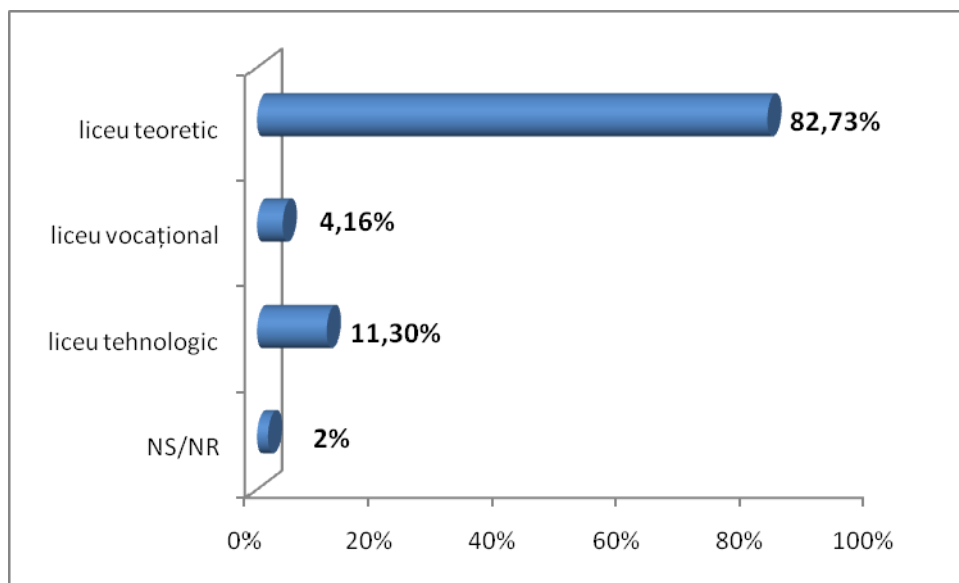


REZULTATELE CHESTIONARELOR APLICATE PROFESORILOR DIRIGINȚI

36 unități școlare - 168 diriginți -

1. Filiera spre care se orientează, cu precădere, elevii după terminarea clasei aVIII-a, în opinia profesorilor diriginți:

- a) Liceu teoretic: 82,73%
- b) Liceu vocațional: 4,16%
- c) Liceu tehnologic: 11,30%
- d) NS / NR: 1,78%

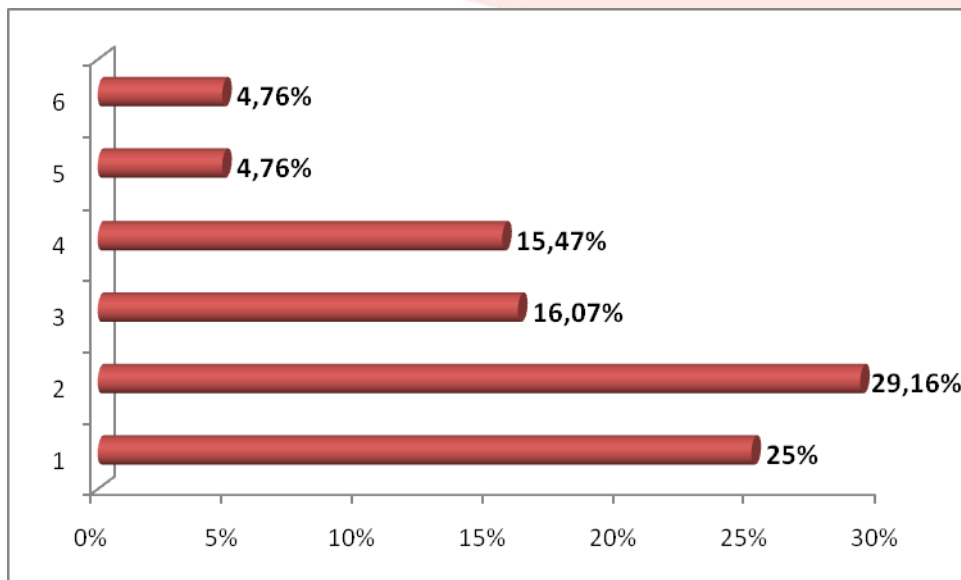


2. Măsura în care profesorii diriginți se consideră:

- Informați despre unitățile școlare post-gimnaziale (filieră, profil, specializare, adresă, prestigiu, etc.):

Informat...	1	2	3	4	5	6
Total:	42 25%	49 29,16%	27 16,07%	26 15,47%	8 4,76%	8 4,76%

(1 – foarte bine pregătit/informat; 6 – slab pregătit/informat)

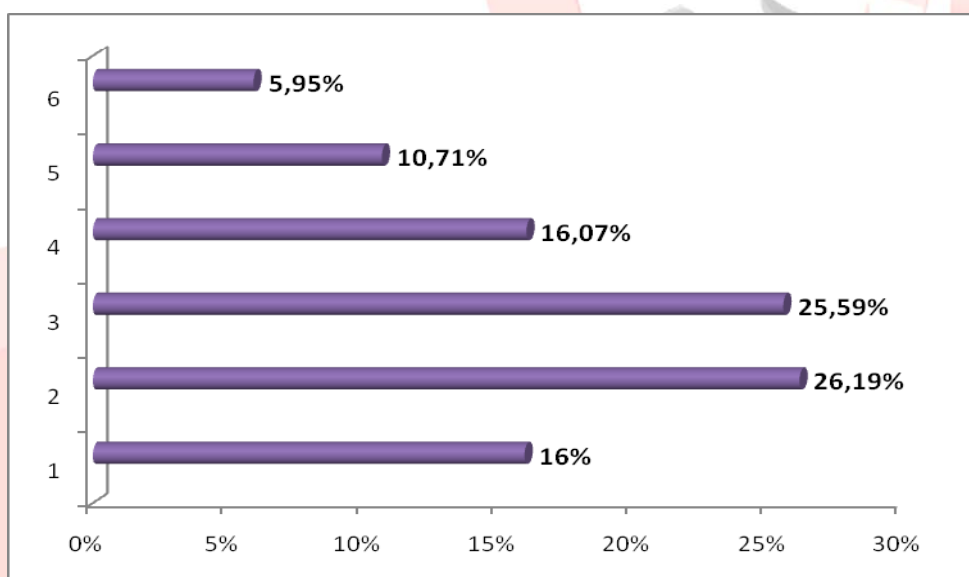


(1 – foarte bine pregătit/informat; 6 – slab pregătit/informat)

- Informații despre piața muncii (oportunități pentru diferite meserii- meserii cerute, meserii saturate):

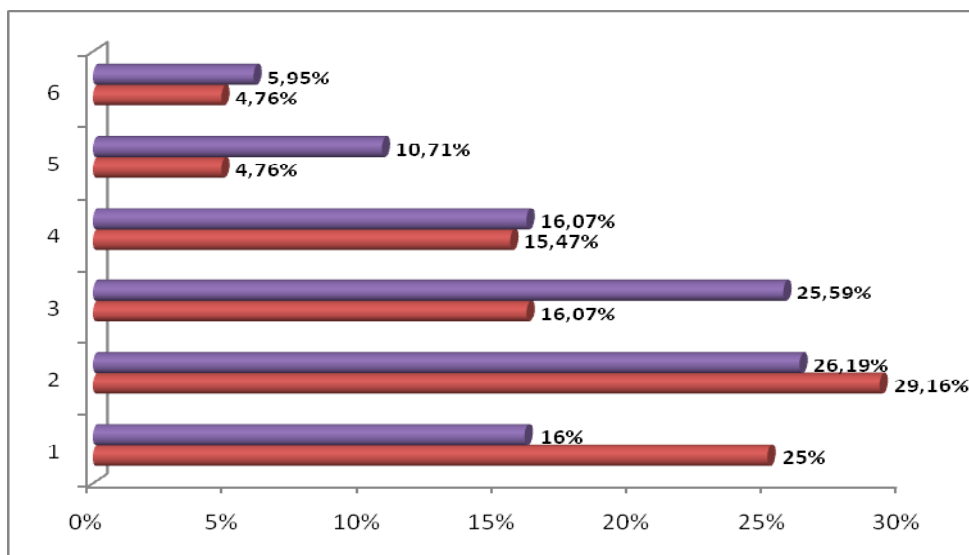
Informat...	1	2	3	4	5	6
Total:	27 16,07%	44 26,19%	43 25,59%	27 16,07%	18 10,71%	10 5,95%

(1 – foarte bine pregătit/informat; 6 – slab pregătit/informat)



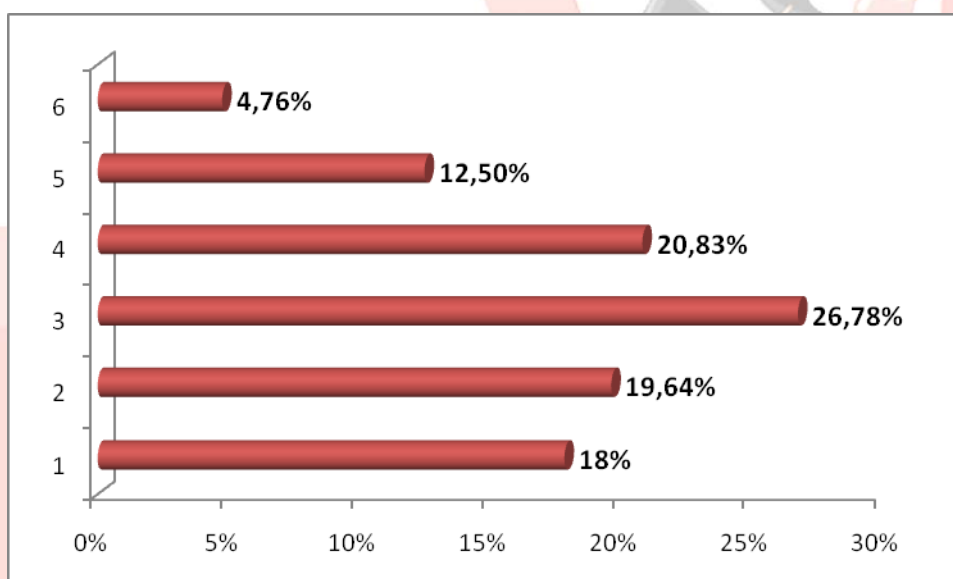
(1 – foarte bine pregătit/informat; 6 – slab pregătit/informat)

Măsura în care profesorii diriginți sunt informați despre unitățile școlare post-gimnaziale și despre piața muncii – prezentare comparativă:

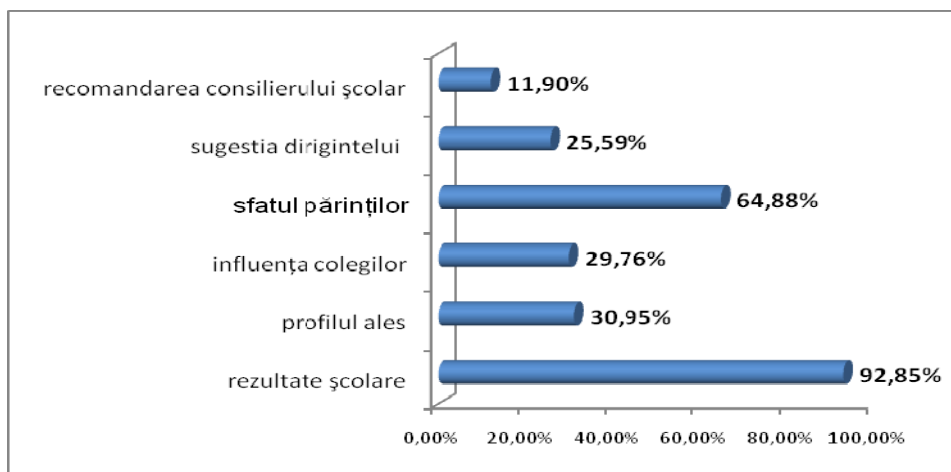


3. În ce măsură profesorii diriginți consideră că elevii de clasa a VIII-a sunt informați cu privire la oportunitățile educaționale de după absolvirea gimnaziului:

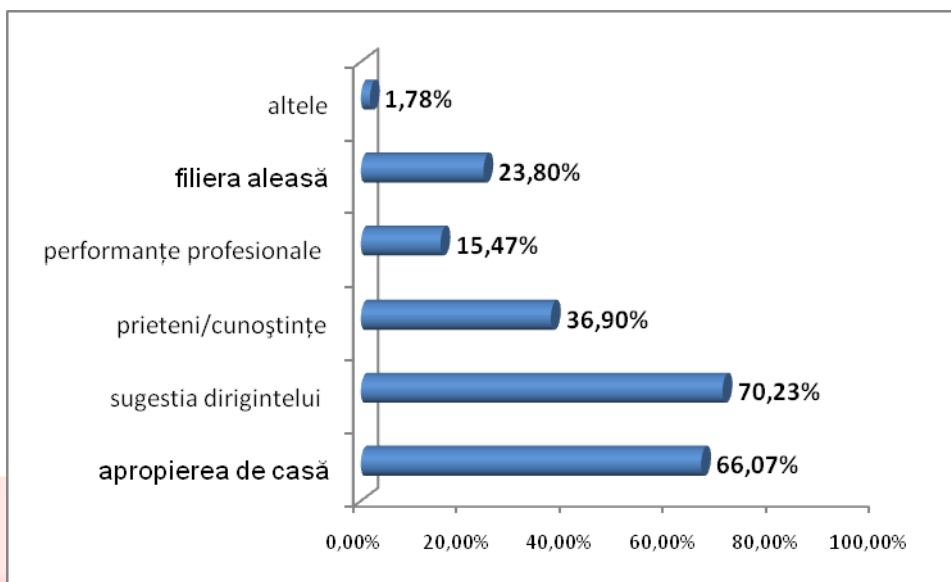
F.bine informați	1	2	3	4	5	6	Slab informați
Total:	17,85%	19,64%	26,78%	20,83%	12,5%	4,76%	



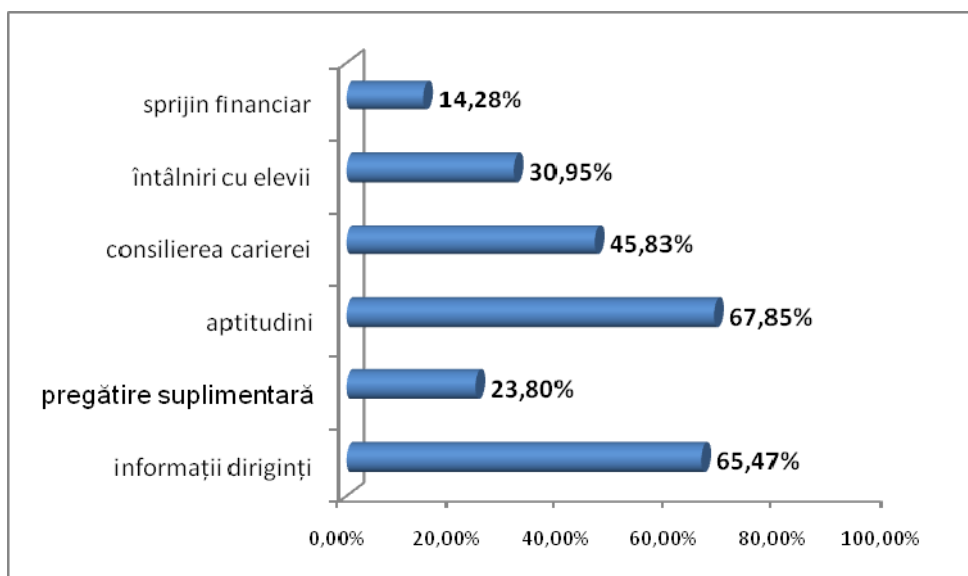
4. Factorii care se află la baza opțiunilor școlare și profesionale ale elevilor de clasa aVIII-a, în opinia profesorilor diriginți:



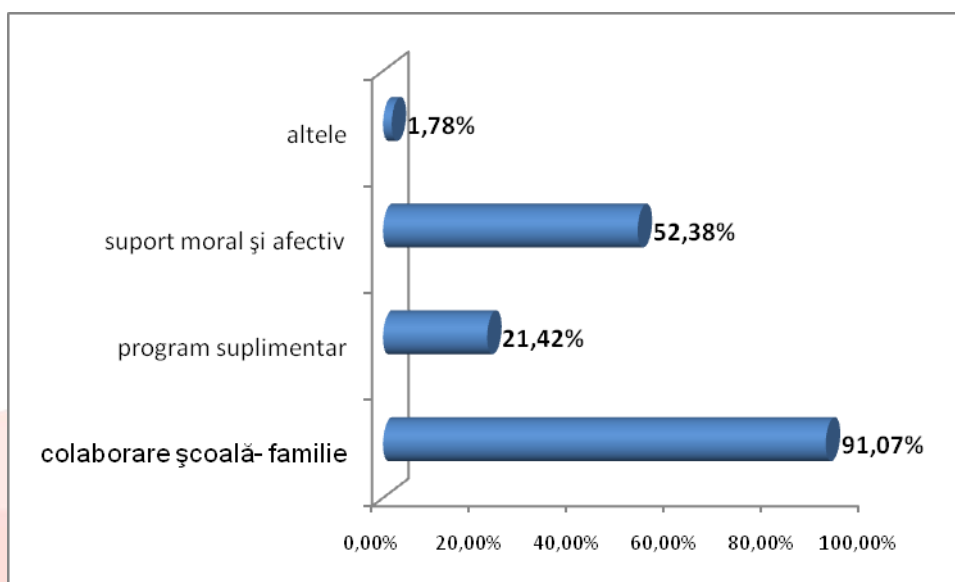
5. Motivele care, în viziunea profesorilor diriginți, îi determină pe elevi să opteze pentru un liceu anume:



6. Cum consideră diriginții că i-ar putea sprijini școala pe elevii de clasa a VIII-a și pe părinții acestora în procesul de luare a unei decizii școlare și profesionale potrivite:



7. Cum apreciază profesorii diriginți că îl poate sprijini familia pe elev în alegerea pe care o va face la sfârșitul clasei a VIII-a :



Analiza raspunsurilor centralizate in urma prelucrării chestionarelor

In urma centralizării datelor studiului privind opțiunile școlare ale elevilor claselor a VIII-a, ale părinților și profesorilor diriginti, se remarcă o pondere foarte mare a elevilor care se îndreaptă spre licee teoretice (66,78%), comparativ cu celelalte tipuri de liceu care beneficiază de o pondere foarte scăzută a opțiunilor. Totodată, se remarcă o pondere relativ ridicată a elevilor care nu știu sau care nu s-au hotărât încă pentru ce tip de liceu să opteze (17,34%)

Opțiunile părinților privind filiera de învățământ pe care doresc să o urmeze copiii lor sunt asemănătoare cu cele ale elevilor în ceea ce privește orientarea spre învățământul liceal de tip teoretic (73,66%).

Spre deosebire de elevi, părinții și profesorii diriginti într-o proporție mai mică își manifestă gradul de nehotărare față de posibilele tipuri de liceu care pot fi urmate.

Ponderea cea mai mare care indică opțiunile spre liceele tehnologice manifestă profesorii diriginti (11,3%)

Profesorii diriginti (11,3%) indică într-o proporție mai mare decât elevii (7,74%) și părinții (8,83%) orientarea către liceele tehnologice, dar, în același timp, tot ei înregistrează cea mai mare proporție a opțiunilor către liceele teoretice (82,73%)

În egală măsură, elevii și părinții se orientează către profilurile uman și real ale filierei teoretice, diferențele între categoriile de respondenți fiind ne semnificative.

Factorii determinanți în opțiunile exprimate atât de elevi cât și de părinți sunt:

„profilul ales este necesar pentru a practica profesia pe care o doresc” – 52,21% (elevi); 69,42% (părinți)

„rezultatele școlare obținute în gimnaziu le facilitează accesul la profilul dorit” – 40,22% (elevi); 50,46% (părinți)

Pentru elevi, importante sunt aptitudinile personale in alegerea profilului liceului (32,28%).

Pentru parinti, recomandarea profesorului consilier scolar are o pondere insemnata in raport cu ceilalti factori in exprimarea optiunii pentru profilul vizat (18,78%).

Profesorii diriginti considera ca rezultatele scolare stau intr-o masura foarte mare (92,85%) la baza optiunilor scolare pentru liceu.

Topul liceelor realizat prin nominalizare de catre elevi este urmatorul:

19. Colegiul Național „Gheorghe Lazăr”: 51 alegeri (**9,40%**);
20. Colegiul Național „Mihai Viteazul”: 43 alegeri (**7,93%**);
21. Colegiul Național „Sfintul Sava”: 39 alegeri (**7,19%**);
22. Colegiul Național „Ion Luca Caragiale”: 38 alegeri (**7,01%**);
23. Colegiul Național „Iulia Hașdeu”: 34 alegeri (**6,27%**);
24. Liceul teoretic „Ion Barbu”: 29 alegeri (**5,35%**);
25. Colegiul Național „Gheorghe Șincai”: 29 alegeri (**5,35%**);
26. Liceul teoretic „Grigore Moșil”: 26 alegeri (**4,79%**);
27. Colegiul Național „Aurel Vlaicu”: 25 alegeri (**4,61%**);
28. Liceul teoretic „Tudor Vladimirescu”: 25 alegeri (**4,61%**);
29. Liceul teoretic „Dante Alighieri”: 24 alegeri (**4,42%**);
30. Liceul teoretic „A.I.Cuza”: 24 alegeri (**4,42%**);
31. Colegiul Național Bilingv „George Coșbuc”: 24 alegeri (**4,42%**);
32. Colegiul Național de Informatică „Tudor Vianu”: 23 alegeri (**4,24%**);
33. Liceul teoretic „Nicolae Iorga”: 22 alegeri (**4,05%**);
34. Colegiul Național „Ion Creangă”: 21 alegeri (**3,87%**);
35. Colegiul Național „Matei Basarab”: 20 alegeri (**3,69%**).

Se observa ca toate liceele nominalizate de catre elevi se inscriu in **filierea teoretica**.

Topul realizat reflecta optiunea exprimata atat de catre elevi cat si de catre parinti si diriginti.

Motivele care ii determina pe elevi sa aleaga un liceu sau altul suporta diferente semnificative la nivelul raspunsurilor oferite de cele doua categorii de respondenti: elevi si profesori diriginti. Astfel, daca in viziunea profesorilor diriginti „sugestia dirigintelui” are o contributie de 70,23% in alegerea liceului, in cazul elevilor, „prestigiul unitatii scolare” (47,41%) reprezinta argumentul principal al alegerii urmat la o distanta relativ mare de „apropierea de casa a unitatii scolare” (32,1%).

Atitudinea parintilor in raport cu alegerea filierei/profilului/liceului este una democratica, 74,11% declarand ca se consulta cu copiii pentru a ajunge la un punct de vedere comun. La o distanta foarte mare se plaseaza cei care considera ca decizia privind optiunea scolara ii apartine exclusiv copilului (14,78%). Remarcam procentul foarte mic al parintilor care isi asuma integral decizia privind optiunea scolara a copilului (7,92%).

Modalitatile prin care scoala ii poate sprijini pe elevi in cristalizarea optiunilor scolare la finalul clasei a VIII-a se ierarhizeaza in viziunea elevilor si a parintilor astfel: „oferirea mai multor informatii despre optiunile scolare” (61,43 % - elevi; 60,77% - parinti), „identificarea aptitudinilor in vederea alegerii rutei scolare potrivite” (33,76% - elevi; 31,30% - parinti).

Pregatirea suplimentara in scoala este mai degraba o nevoie identificata intr-o proportie mai mare de catre parinti (44,56%), decat de catre elevi (16,6%).

Profesorii diriginti accentueaza intr-o masura mai mare decat elevii si parintii importanta activitatilor de consiliere a carierei (45,83%).

Elevii identifica suportul moral si afectiv al familiei ca fiind prioritar in procesul alegerii profilului / liceului (59,40%). Profesorii diriginti considera ca in vederea orientarii scolare a elevilor de clasa a VIII-a esentiala este colaborarea dintre scoala si familie (91,07%), suportul moral si afectiv oferit de aceasta fiind secundar, avand totusi o pondere semnificativa: 52,38%.

Aspiratiile elevilor privind cariera se inscriu pe doua coordonate fundamentale: „continuarea studiilor in Romania” – 41,69% si „Gasirea unui loc de munca in care sa fie valorificate studiile, aptitudinile, talentele, interesele etc” – 37,45%.

Totodata, 25,64% dintre elevii cuprinsi in esantion au ca si aspiratii continuarea studiilor in strainatate.

Premisele reusitei in cariera identificate de elevi sunt ierarhizate astfel:

36. increderea in sine (42,61%)
37. seriozitatea (37,26%)
38. aptitudinile/pasiunile (35,79%)
39. disciplina (24,72%)
40. capacitatea de a lua decizii (23,61%)

Perceptia asupra contributiei performantei scolare in demersul reusitei in cariera releva o pondere cel putin modesta a acestui indicator, intrucat elevii ii acorda doar 17,52% dintre optiuni.

Factorii care ii determina pe elevi sa obtina rezultate bune la invatatura in opinia elevilor cuprinsi in esantion sunt:

41. motivatia pentru invatare – 56,82%
42. relatia profesor-elev – 45,75%
43. calitatea predarii – 45,20%
44. implicarea parintilor – 40,59%
45. profesorul – 33,39%
46. disciplinele de studiu – 28,59%

Motivatia pentru invatare se datoreaza convergentei celorlalte variabile enumerate, in special profesorul este perceput drept catalizator al resurselor individuale alocate in procesul de invatare.

Procentul obtinut la varianta „disciplinele de studiu” (28,59%) ar putea sa atraga atentia asupra modului de constructie a curriculumului scolar in sensul posibilei interogatii suscitata de capacitatea acestuia de a se centra pe elev.

Concordanta dintre optiunile privind cariera si aspiratii este foarte mare (89%), fapt care poate sa conduca la concluzia ca proiectul pentru cariera se suprapune in mare masura peste harta aspirationala.